

新規分譲地、きれいな6棟の街並み  
南東がひらけ陽あたり良好

LA CATENA DELLE FORME ラ・カテナ・デッレ・フォルメ

デザインが暮らしを変える



GEOVISTA®

Shimizu Nagasakishinden

清水区 長崎新田15期(6棟)  
新築分譲住宅

## 周辺の商業施設が充実

カインズ 徒歩4分、ウエルシア 徒歩5分をはじめ、  
周辺には商業施設が充実。  
主要道が近いため、車での買い物が便利です。

## 全6棟の新規分譲地、きれいな街並み

新規分譲地は同時期に新しい暮らしを始めるご家族が多く、  
新たなコミュニティに参加しやすいメリットもあります。

## 南東側がひらけ、陽あたり良好

南東接道および駐車スペースにより、採光豊か。

## 主要道へのアクセスも良好、快適な交通環境

静清バイパス「長崎IC」が近く、交通利便性に優れたエリア。  
また、国道1号線や南幹線にもアクセス良好です。

No.1

No.2

No.3

No.4

No.5

No.6

※建物パースはジオヴィスタ 清水区 長崎新田15期(6棟)の完成予想図です。※カーテン等の付属品は付帯されません。 ※外構・植栽はイメージです。

※外壁の材質や色、内装及び設備の仕様等については予告なく変更する場合がございます。

※完成パースはイメージのため、媒体や状況により外壁の色味が実際と異なる場合がございます。外壁のサンプルまたは完成物件をご覧いただくことで、実際の色味をご確認いただけます。お気軽にお問い合わせください。

デザインが暮らしを変える



Town name & Design concept

## LA CATENA DELLE FORME

ラ・カテナ・デッレ・フォルメ(形のつながり)

新規分譲地、きれいな6棟の街並み  
南東がひらけ陽あたり良好

水平方向に伸びやかにつながる「形」「素材感」「光の陰影」が生み出す、  
リズムカルでダイナミックな街並み。

### 素材感

素材がもたらす豊かな触感や視覚的な美しさに包まれた外観。  
洗練された趣を添えて暮らしを鮮やかに彩ります。

### 光の陰影

太陽が光を外壁に投影するとき、外観が新たな魅力を放つ。  
光と影が交差して生み出すその深みは、この家並みの大きな魅力です。

No.1

No.2

No.3

No.4

No.5

No.6



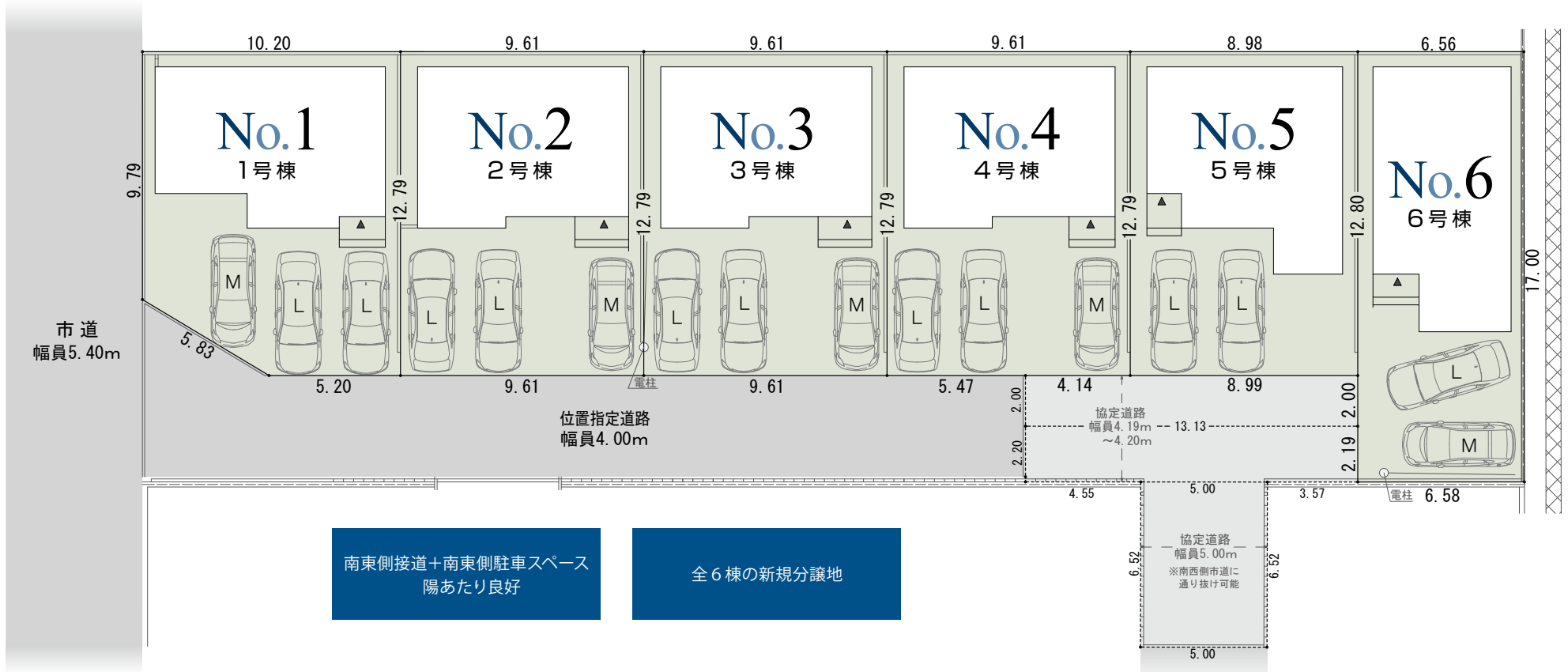


**GEOVISTA**  
Shimizu Nagasakishinden

**LA CATENA DELLE FORME**  
ラ・カテナ・デッレ・フォルメ



全体配置図



周辺環境

有度第一小学校 徒歩11~12分  
静岡鉄道「御門台」駅 徒歩13分  
カインズ 徒歩4分

セブンイレブン 徒歩5~6分  
ウエルシア 徒歩5分  
食鮮館タイヨー 徒歩9~10分

フレスポ静岡 車5分(2.04km)  
イオン 車5分(2.08km)  
※自動車での所要時間はYahoo!地図の自動測定を参考にしています。

車のサイズは下記を想定しています。

- L / 大型：クラウン
- M / 中型：プリウス
- S / 小型(軽)：アルト

※外構や植栽のレイアウトにより、配置図上の駐車位置と台数が実際異なる場合があります。詳しくはお問い合わせください。  
※現況と図面が異なる場合、現況を優先します。

現地案内

住所：静岡市清水区長崎新田191-1  
(現地北西側隣：長崎ほんぼん保育園様住所)

有度第一小学校 徒歩11～12分 第七中学校 徒歩22分

長崎新田  
スポーツ広場

現地

長崎ほんぼん  
保育園

7  
2  
3  
4  
5  
6

セブンイレブン  
清水長崎店

カインズ  
清水店

セツ新屋

セブンイレブン  
清水セツ新屋店

磯谷1丁目

かつや

かつば寿司

ガスト

日産プリンス

NTT

セツ新屋東

セツ新屋

マクドナルド



40m



土地面積

**123.01㎡**  
(37.21坪)

建物面積

**101.44㎡**  
(30.68坪)

間取り

**3LDK**  
ウォークインクローゼット  
+シューズクローク+パントリー

駐車スペース

**4台**  
(車種による)

※建物パースはジオヴィスタ清水区 長崎新田15期(6棟)1号棟の完成予想図です。

※外構、植栽はイメージです。 ※外壁の材質や色、内装及び設備の仕様等については予告なく変更する場合がございます。

※完成パースはイメージのため、媒体や状況により外壁の色味が実際と異なる場合がございます。

外壁のサンプルまたは完成物件をご覧ください。実際の色味をご確認いただけます。お気軽にお問い合わせください。

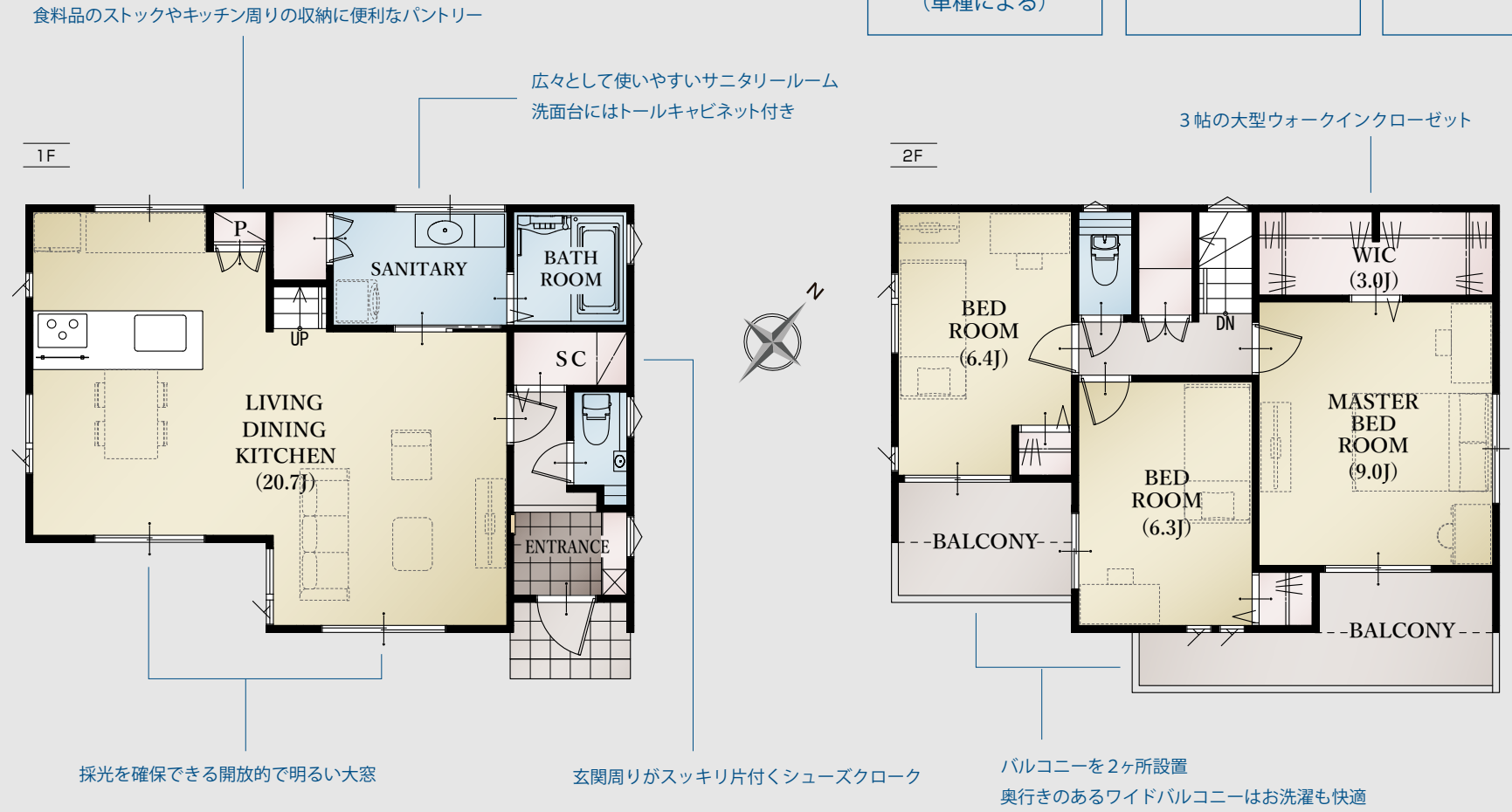


# 1号棟 平面図

駐車並列4台可能  
(車種による)

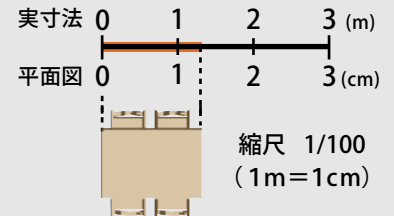
南にひらけた角地

全居室南東向き



◆所在地/地番: 静岡市清水区長崎新田字三町原190番16 ◆都市計画/市街化区域 ◆用途地域等/工業地域、高度地区(最高限3種) ◆建ぺい率・容積率/建ぺい率:70%、容積率:200% ◆接道状況/南西側5.40mの市道と南東側4.00mの位置指定道路に接する ※角地 ◆利用可能施設/中部電力、公共下水、都市ガス、公営水道 ◆交通/しずてつジャストライン「セツ新屋」バス停 徒歩7分、静岡鉄道「御門台」駅 徒歩13分、JR「草薙」駅 バス3分 ◆学区/有度第一小学校・第七中学校 ◆建物の構造/木造2階建ガルバリウム鋼板葺 ◆建築確認番号/第2023確認建築静建住ま06394号 ◆建築年月または入居予定年月及び引渡し可能年月/令和6年6月末 ◆位置指定道路147.25㎡の1/6、狭小地6.00㎡の1/6持ち分有り ◆設備の仕様についてはお問合せください。 ◆現況と図面が異なる場合、現況を優先します。

平面図は 1/100 の縮尺で  
正確に印刷されています。



どうぞお手持ちの定規で寸法を測り  
お客様の家具を図面にあてはめてみ  
てください。



土地面積

**123.01㎡**  
(37.21坪)

建物面積

**100.38㎡**  
(30.36坪)

間取り

**3LDK**

ウォークインクローゼット  
+シューズクローク+パントリー  
※LDKは畳コーナーを含む

駐車スペース

**4台**  
(車種による)

※建物パースはジオヴィスタ清水区長崎新田15期(6棟)2号棟の完成予想図です。

※外構、植栽はイメージです。 ※外壁の材質や色、内装及び設備の仕様等については予告なく変更する場合がございます。

※完成パースはイメージのため、媒体や状況により外壁の色味が実際と異なる場合がございます。

外壁のサンプルまたは完成物件をご覧ください。実際の色味をご確認いただけます。お気軽にお問い合わせください。





## 2号棟 平面図

駐車並列4台可能  
(車種による)

南東接道の整形地

全居室南東向き

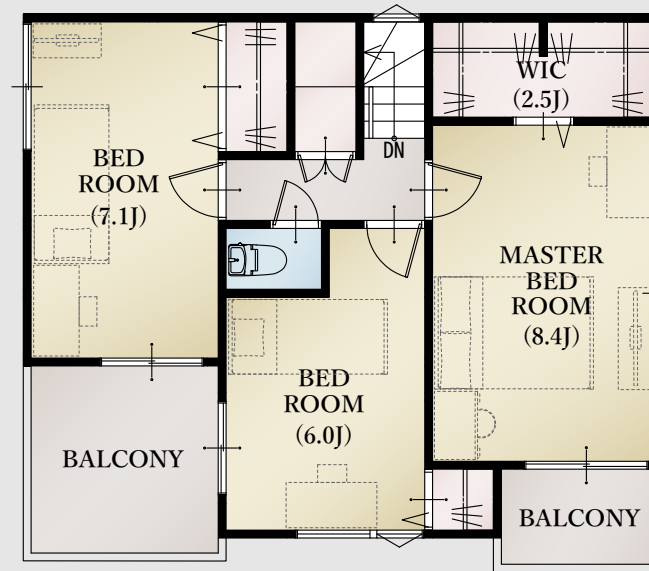
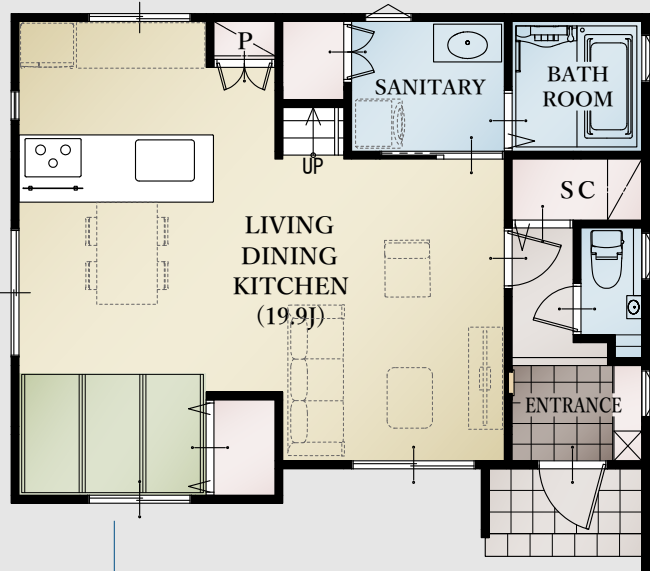
キッチンから部屋全体を見渡せる安心レイアウト

食料品のストックやキッチン周りの収納に便利なパントリー

大容量の収納スペース ウォークインクローゼット

1F

2F



ホッと落ちつける畳コーナーは  
子どものお昼寝スペースにも

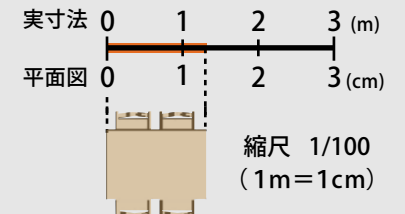
玄関周りがスックリ片付くシューズクローク

バルコニーを2ヶ所設置 奥行きのあるワイドバルコニーはお洗濯も快適

◆所在地/地番: 静岡市清水区長崎新田字三町原190番17 ◆都市計画/市街化区域 ◆用途地域等/工業地域、高度地区(最高限3種) ◆建ぺい率・容積率/建ぺい率:60%、容積率:200% ◆接道状況/南東側4.00mの位置指定道路に接する ◆利用可能施設/中部電力、公共下水、都市ガス、公営水道 ◆交通/しずてつジャストライン「七ツ新屋」バス停 徒歩7分、静岡鉄道「御門台」駅 徒歩13分、JR「草薙」駅 バス3分 ◆学区/有度第一小学校・第七中学校 ◆建物の構造/木造2階建ガルバリウム鋼板葺 ◆建築確認番号/第2023確認建築静岡住ま06395号 ◆建築年月または入居予定年月及び引渡し可能年月/令和6年6月末 ◆位置指定道路147.25㎡の1/6、狭小地6.00㎡の1/6持ち分有り ◆設備の仕様についてはお問合せください。 ◆現況と図面が異なる場合、現況を優先します。

平面図は 1/100 の縮尺で  
正確に印刷されています。

どうぞお手持ちの定規で寸法を測り  
お客様の家具を図面にあてはめてみ  
てください。





土地面積

**123.01㎡**  
(37.21坪)

建物面積

**100.05㎡**  
(30.26坪)

間取り

**3LDK**

ウォークインクローゼット  
+シューズクローク+パントリー  
※LDKは畳コーナーを含む

駐車スペース

**4台**  
(車種による)

※建物パースはジオヴィスタ清水区 長崎新田15期(6棟)3号棟の完成予想図です。

※外構、植栽はイメージです。 ※外壁の材質や色、内装及び設備の仕様等については予告なく変更する場合がございます。

※完成パースはイメージのため、媒体や状況により外壁の色味が実際と異なる場合がございます。

外壁のサンプルまたは完成物件をご覧いただくことで、実際の色味をご確認いただけます。お気軽にお問い合わせください。



### 3号棟 平面図

駐車並列4台可能  
(車種による)

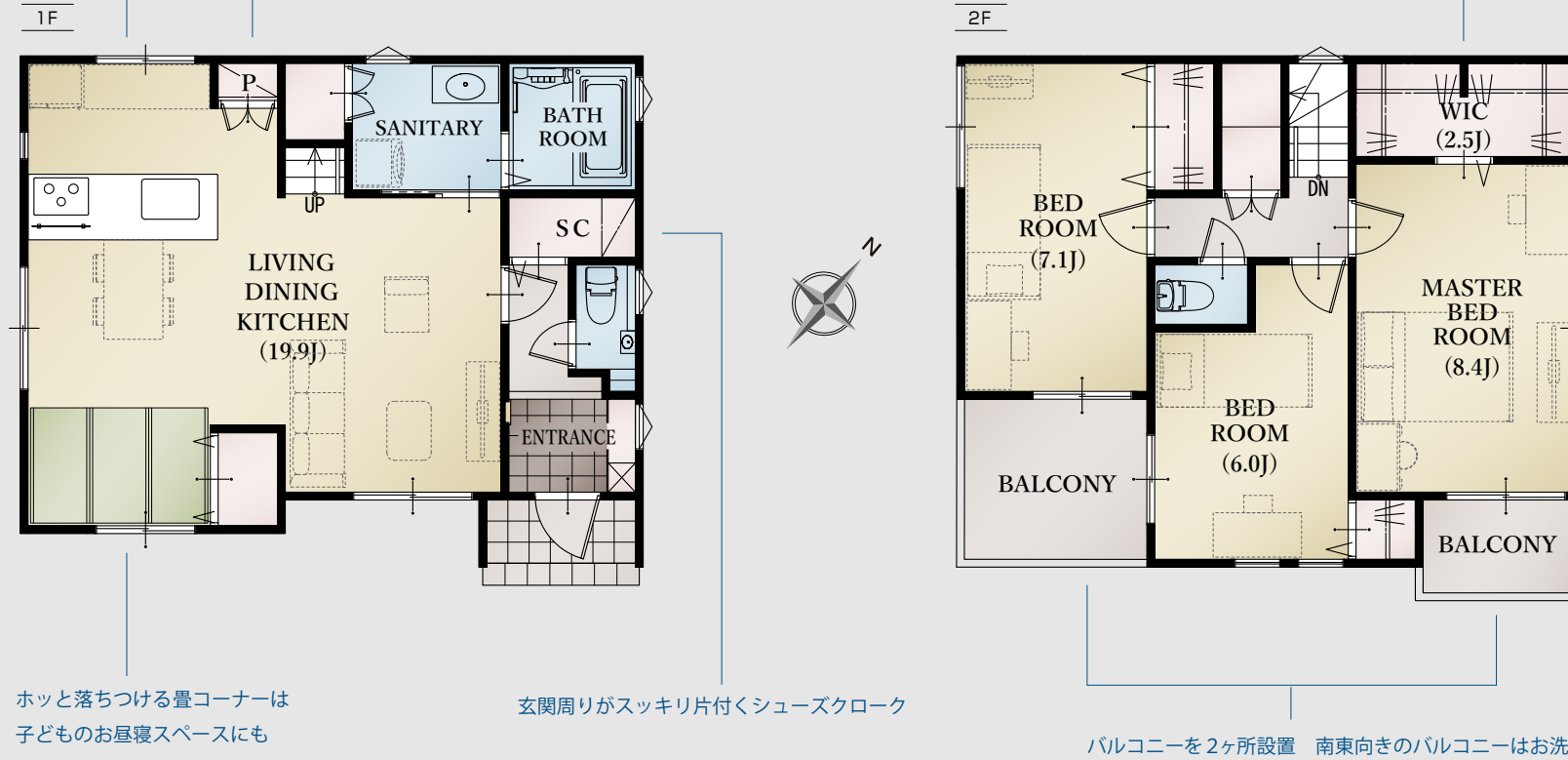
南東接道の整形地

全居室南東向き

キッチンから部屋全体を見渡せる安心レイアウト

食料品のストックやキッチン周りの収納に便利なパントリー

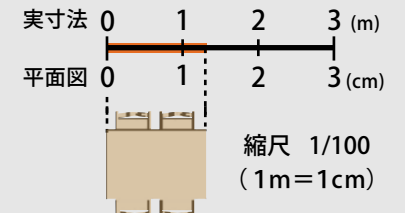
大容量の収納スペース ウォークインクローゼット



◆所在地/地番: 静岡市清水区長崎新田字三町原190番18 ◆都市計画/市街化区域 ◆用途地域等/工業地域、高度地区(最高限3種) ◆建ぺい率・容積率/建ぺい率:60%、容積率:200% ◆接道状況/南東側4.00mの位置指定道路に接する ◆利用可能施設/中部電力、公共下水、都市ガス、公営水道 ◆交通/しずてつジャストライン「七ツ新屋」バス停 徒歩7分、静岡鉄道「御門台」駅 徒歩13分、JR「草薙」駅 バス3分 ◆学区/有度第一小学校・第七中学校 ◆建物の構造/木造2階建ガルバリウム鋼板葺 ◆建築確認番号/第2023確認建築静岡住ま06347号 ◆建築年月または入居予定年月及び引渡し可能年月/令和6年6月末 ◆位置指定道路147.25㎡の1/6、狭小地6.00㎡の1/6持ち分有り ◆設備の仕様についてはお問合せください。 ◆現況と図面が異なる場合、現況を優先します。

平面図は 1/100 の縮尺で  
正確に印刷されています。

どうぞお手持ちの定規で寸法を測り  
お客様の家具を図面にあてはめて  
みてください。





土地面積

**123.01m<sup>2</sup>**  
(37.21坪)

建物面積

**100.05m<sup>2</sup>**  
(30.26坪)

間取り

**3LDK**

ウォークインクローゼット  
+シューズクローク+パントリー  
※LDKは畳コーナーを含む

駐車スペース

**4台**  
(車種による)

※建物パースはジオヴィスタ清水区長崎新田15期(6棟)4号棟の完成予想図です。

※外構、植栽はイメージです。 ※外壁の材質や色、内装及び設備の仕様等については予告なく変更する場合がございます。

※完成パースはイメージのため、媒体や状況により外壁の色味が実際と異なる場合がございます。

外壁のサンプルまたは完成物件をご覧いただくことで、実際の色味をご確認いただけます。お気軽にお問い合わせください。



## 4号棟 平面図

駐車並列4台可能  
(車種による)

南東接道の整形地

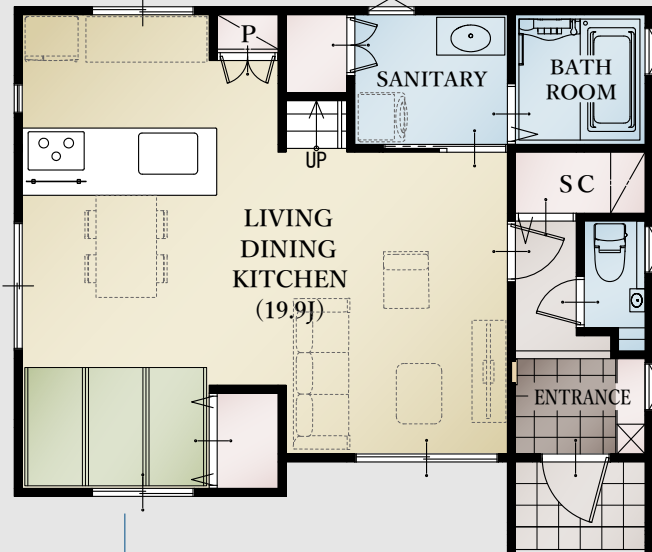
全居室南東向き

キッチンから部屋全体を見渡せる安心レイアウト

食料品のストックやキッチン周りの収納に便利なパントリー

大容量の収納スペース ウォークインクローゼット

1F

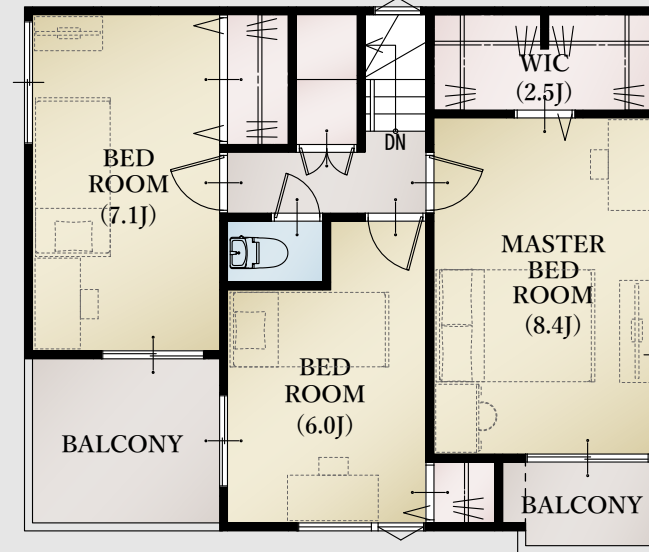


ホット落ちつける畳コーナーは  
子どものお昼寝スペースにも

玄関周りがスックリ片付くシューズクローク



2F

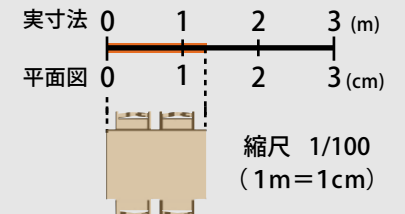


バルコニーを2ヶ所設置 南東向きのバルコニーはお洗濯も快適

◆所在地/地番: 静岡市清水区長崎新田字三町原190番19 ◆都市計画/市街化区域 ◆用途地域等/工業地域、高度地区(最高限3種) ◆建ぺい率・容積率/建ぺい率:60%、容積率:200% ◆接道状況/南東側4.00mの位置指定道路に接する ◆利用可能施設/中部電力、公共下水、都市ガス、公営水道 ◆交通/しずてつジャストライン「七ツ新屋」バス停 徒歩7分、静岡鉄道「御門台」駅 徒歩13分、JR「草薙」駅 バス3分 ◆学区/有度第一小学校・第七中学校 ◆建物の構造/木造2階建ガルバリウム鋼板葺 ◆建築確認番号/第2023確認建築静岡住ま06348号 ◆建築年月または入居予定年月及び引渡し可能年月/令和6年6月末 ◆位置指定道路147.25㎡の1/6、狭小地6.00㎡の1/6持ち分有り ◆協定道路(190番15)部分32.61㎡の1/3持ち分有り ◆設備の仕様についてはお問合せください。 ◆現況と図面が異なる場合、現況を優先します。

平面図は 1/100 の縮尺で  
正確に印刷されています。

どうぞお手持ちの定規で寸法を測り  
お客様の家具を図面にあてはめて  
みてください。





土地有効面積

**115.06㎡**

(34.80坪)

※協定道路部分含む総面積

141.35㎡(42.75坪)

建物面積

**102.15㎡**

(30.90坪)

間取り

**3LDK**

ウォークインクローゼット  
+シューズクローク+パントリー

※LDKは畳コーナーを含む

駐車スペース

**3台**

(車種による)

※建物パースはジオヴィスタ清水区 長崎新田15期(6棟)5号棟の完成予想図です。

※外構、植栽はイメージです。 ※外壁の材質や色、内装及び設備の仕様等については予告なく変更する場合がございます。

※完成パースはイメージのため、媒体や状況により外壁の色味が実際と異なる場合がございます。

外壁のサンプルまたは完成物件をご覧いただくことで、実際の色味をご確認いただけます。お気軽にお問い合わせください。



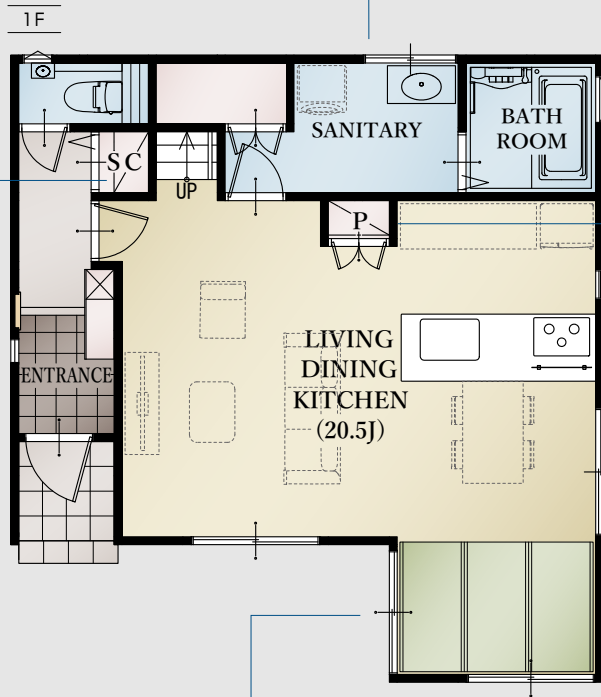
# 5号棟 平面図

駐車並列3台可能  
(車種による)

玄関周りがスッキリ片付くシューズクローク

ゆったりとした広さで使いやすいサニタールーム

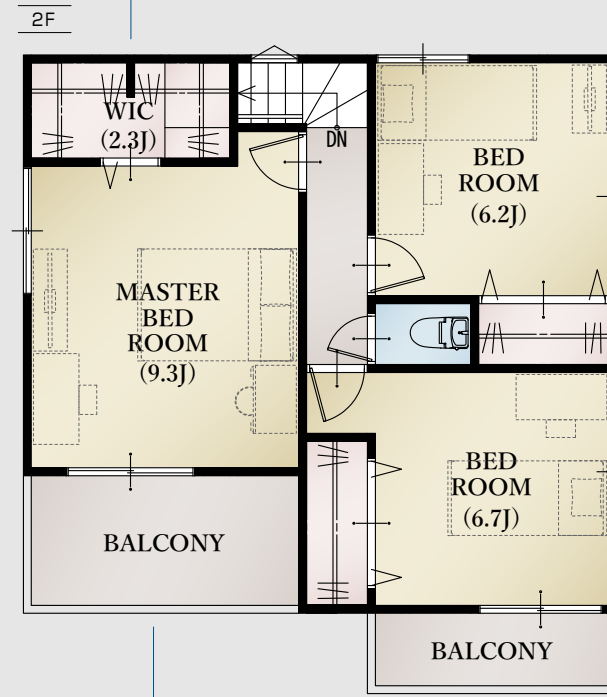
便利な収納スペース ウォークインクローゼット



食料品のストックや  
キッチン周りの収納に  
便利なパントリー

ホッと落ちつける畳コーナーは  
子どものお昼寝スペースにも

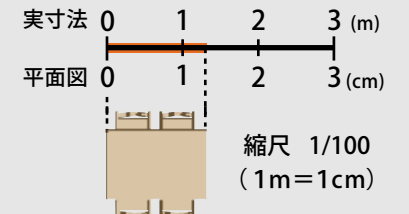
キッチンから部屋全体を見渡せる安心レイアウト



バルコニーを2ヶ所設置 奥行きのあるワイドバルコニーはお洗濯も快適

◆所在地/地番: 静岡市清水区長崎新田字三町原190番20、190番28 ◆都市計画/市街化区域 ◆用途地域等/工業地域、高度地区(最高限3種) ◆建ぺい率・容積率/建ぺい率:60%、容積率:200% ◆接道状況/南東側4.00mの位置指定道路に接する ◆利用可能施設/中部電力、公共下水、都市ガス、公営水道 ◆交通/しずてつジャストライン「七ツ新屋」バス停 徒歩7分、静岡鉄道「御門台」駅 徒歩13分、JR「草薙」駅 バス3分 ◆学区/有度第一小学校・第七中学校 ◆建物の構造/木造2階建ガルバリウム鋼板葺 ◆建築確認番号/第2023確認建築静建住ま06342号 ◆建築年月または入居予定年月及び引渡し可能年月/令和6年6月末 ◆位置指定道路147.25㎡の1/6、狭小地6.00㎡の1/6持ち分有り ◆協定道路(190番15)部分32.61㎡の1/3持ち分有り ◆設備の仕様についてはお問合せください。 ◆現況と図面が異なる場合、現況を優先します。

平面図は 1/100 の縮尺で  
正確に印刷されています。



どうぞお手持ちの定規で寸法を測り  
お客様の家具を図面にあてはめてみ  
てください。



土地有効面積

**111.82㎡**

(33.82坪)

※協定道路部分含む建築確認上の土地面積  
173.35㎡(52.43坪)

建物面積

**100.19㎡**

(30.30坪)

間取り

**4LDK**

ウォークインクローゼット  
+シューズクローク+パントリー

駐車スペース

**2台**

※建物パースはジオヴィスタ清水区 長崎新田15期(6棟)6号棟の完成予想図です。

※外構、植栽はイメージです。 ※外壁の材質や色、内装及び設備の仕様等については予告なく変更する場合がございます。

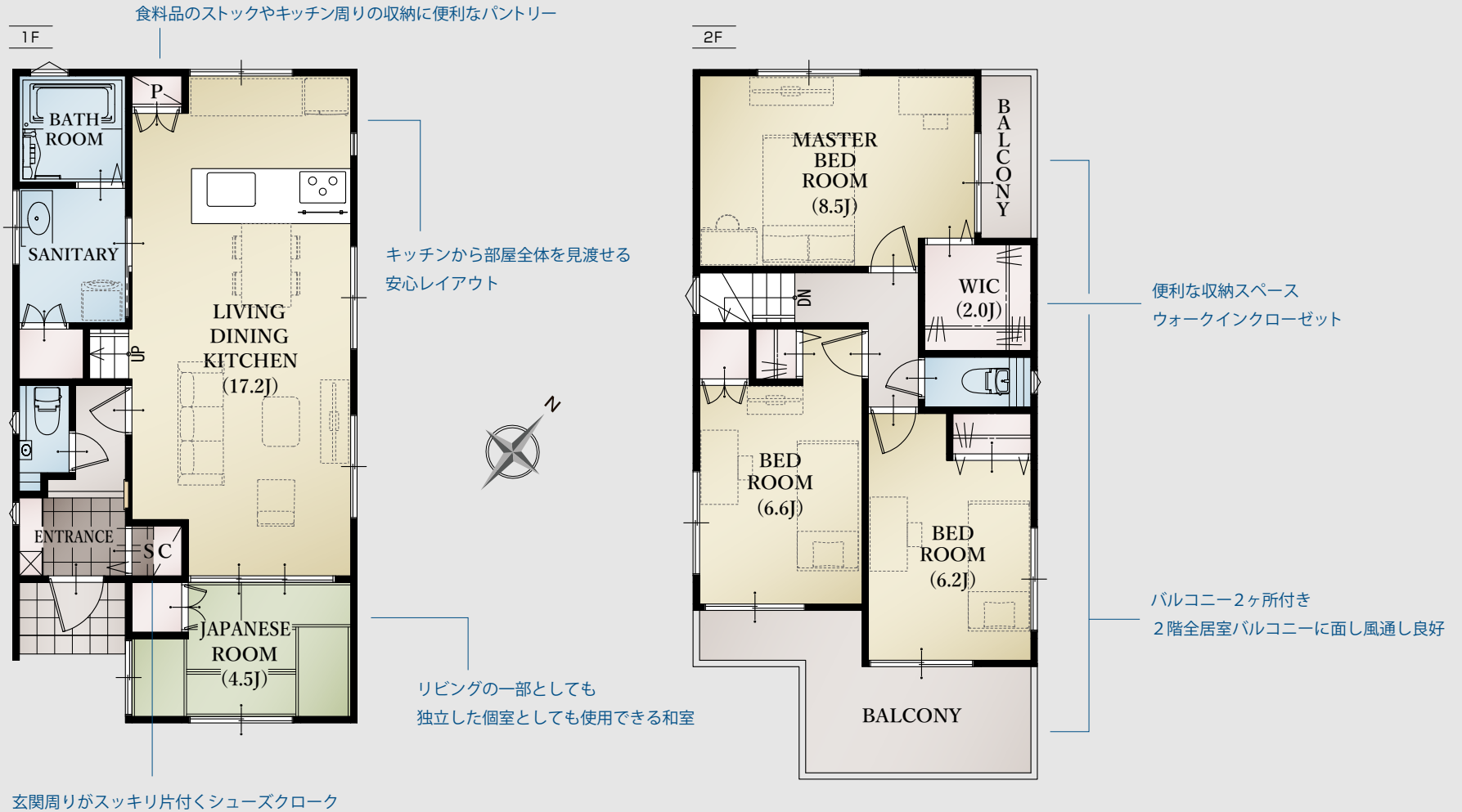
※完成パースはイメージのため、媒体や状況により外壁の色味が実際と異なる場合がございます。

外壁のサンプルまたは完成物件をご覧いただくことで、実際の色味をご確認いただけます。お気軽にお問い合わせください。





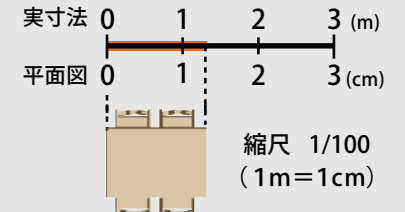
## 6号棟 平面図



◆所在地/地番: 静岡市清水区長崎新田字三町原190番15、190番21、190番29 ◆都市計画/市街化区域 ◆用途地域等/工業地域、高度地区(最高限3種) ◆建ぺい率・容積率/建ぺい率:70%、容積率:200% ◆接道状況/南西側4.00mの位置指定道路と南東側4.00の市道に接する ※二面道路等 ◆利用可能施設/中部電力、公共下水、都市ガス、公営水道 ◆交通/しずてつジャストライン「七ツ新屋」バス停 徒歩7分、静岡鉄道「御門台」駅 徒歩13分、「JR草薙」駅 バス3分 ◆学区/有度第一小学校・第七中学校 ◆建物の構造/木造2階建ガルバリウム鋼板葺 ◆建築確認番号/第2023確認建築静建住ま06343号 ◆建築年月または入居予定年月及び引渡し可能年月/令和6年4月末 ◆位置指定道路147.25㎡の1/6、狭小地6.00㎡の1/6持ち分有り ◆協定道路(190番15)部分32.61㎡の1/3持ち分有り ◆設備の仕様についてはお問合せください。 ◆現況と図面が異なる場合、現況を優先します。

平面図は 1/100 の縮尺で  
正確に印刷されています。

どうぞお手持ちの定規で寸法を測り  
お客様の家具を図面にあてはめてみ  
てください。





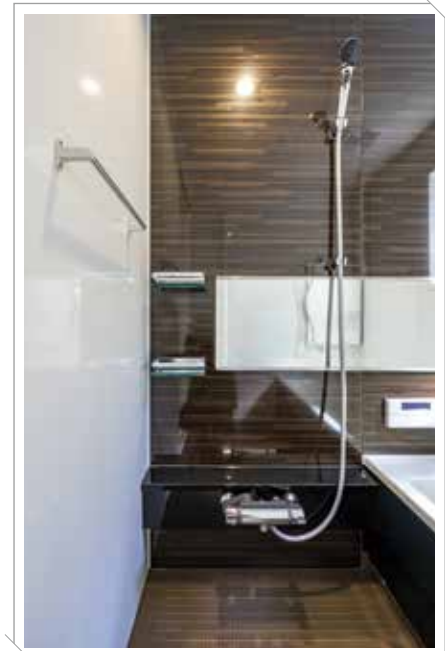
Kitchen



Sanitaryroom



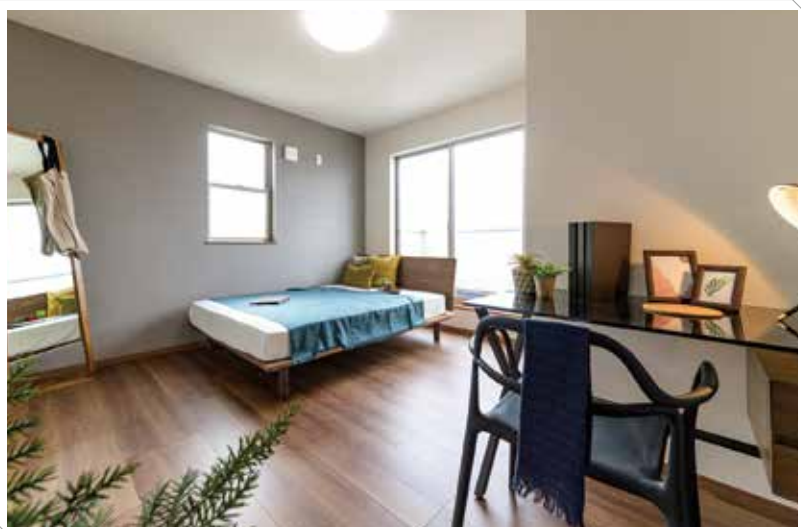
Bathroom



## Living Dining Kitchen



## Bedroom & Kidsroom



※設備の仕様等については予告なく変更する場合がございます。 ※写真は当社物件の施工例です。〈一部メーカー提供画像〉

売主 ホームポジション株式会社 宅地建物取引業者免許 / 国土交通大臣免許 (3) 第 8082 号

価格表

ジオヴィスタ 清水区 長崎新田 15期(6棟) 新築分譲住宅

消費税込み土地建物価格(円)

<b>1号棟</b>	木造2階建 3LDK+ウォークインクローゼット+シューズクローク+パントリー 駐車スペース4台(車種による) 土地面積/123.01㎡(37.21坪) 建物面積/101.44㎡(30.68坪)	●全額ローン(頭金0円) ●35年返済 ●3,380万円借入 ●金利0.55%(変動金利)の場合 【返済例1】ボーナス時0円 月々88,488円 【返済例2】ボーナス時99,063円 月々71,995円	<b>33,800,000円</b>
<b>2号棟</b>	木造2階建 3LDK+ウォークインクローゼット+シューズクローク+パントリー ※LDKは畳コーナーを含む 駐車スペース4台(車種による) 土地面積/123.01㎡(37.21坪) 建物面積/100.38㎡(30.36坪)	●全額ローン(頭金0円) ●35年返済 ●3,080万円借入 ●金利0.55%(変動金利)の場合 【返済例1】ボーナス時0円 月々80,634円 【返済例2】ボーナス時99,063円 月々64,141円	<b>30,800,000円</b>
<b>3号棟</b>	木造2階建 3LDK+ウォークインクローゼット+シューズクローク+パントリー ※LDKは畳コーナーを含む 駐車スペース4台(車種による) 土地面積/123.01㎡(37.21坪) 建物面積/100.05㎡(30.26坪)	●全額ローン(頭金0円) ●35年返済 ●3,080万円借入 ●金利0.55%(変動金利)の場合 【返済例1】ボーナス時0円 月々80,634円 【返済例2】ボーナス時99,063円 月々64,141円	<b>30,800,000円</b>
<b>4号棟</b>	木造2階建 3LDK+ウォークインクローゼット+シューズクローク+パントリー ※LDKは畳コーナーを含む 駐車スペース4台(車種による) 土地面積/123.01㎡(37.21坪) 建物面積/100.05㎡(30.26坪)	●全額ローン(頭金0円) ●35年返済 ●3,080万円借入 ●金利0.55%(変動金利)の場合 【返済例1】ボーナス時0円 月々80,634円 【返済例2】ボーナス時99,063円 月々64,141円	<b>30,800,000円</b>
<b>5号棟</b>	木造2階建 3LDK+ウォークインクローゼット+シューズクローク+パントリー ※LDKは畳コーナーを含む 駐車スペース3台(車種による) 土地有効面積/115.06㎡(34.80坪) ※協定道路部分含む総面積141.35㎡(42.75坪) 建物面積/102.15㎡(30.90坪)	●全額ローン(頭金0円) ●35年返済 ●2,980万円借入 ●金利0.55%(変動金利)の場合 【返済例1】ボーナス時0円 月々78,016円 【返済例2】ボーナス時99,063円 月々61,523円	<b>29,800,000円</b>
<b>6号棟</b>	木造2階建 4LDK+ウォークインクローゼット+シューズクローク+パントリー 駐車スペース2台 土地有効面積/111.82㎡(33.82坪) ※協定道路部分含む建築確認申請上の土地面積173.35㎡(52.43坪) 建物面積/100.19㎡(30.30坪)	●全額ローン(頭金0円) ●35年返済 ●2,880万円借入 ●金利0.55%(変動金利)の場合 【返済例1】ボーナス時0円 月々75,398円 【返済例2】ボーナス時99,063円 月々58,905円	<b>28,800,000円</b>

【掲載の住宅ローンについて】ローンの種類:紹介ローン 金融機関:ネット銀行 融資限度額:物件価格の100%(別途諸経費が必要です) 返済期間:35年 金利:変動金利、年利0.55% ※適用される金利は融資実行時のものとなり、表記されている金利とは異なります。

【子育てエコホーム支援事業について】本事業は予算が無くなり次第終了となります。

◆総戸数:6 / 販売戸数:6 ◆広告有効期限:令和6年9月末

清水区 長崎新田15期(6棟) 新築分譲住宅

デザインが暮らしを変える



GEOVISTA®

Shimizu Nagasakishinden