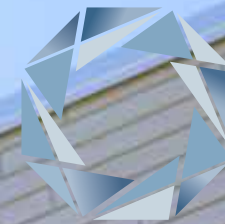


ジオヴィスタ 沼津市 下河原町1期(1棟) 新築分譲住宅

デザインが暮らしを変える



GEOVISTA®
Numazu Shimogawaracho

豊かな陽光が差し込む温かな暮らし。

※表紙には当社が施工した別物件の写真を使用しています

Produced by  Home Position

現地案内
住所：沼津市下河原町3-2
(現地北側：Lilac Coffee Roaster 様 住所)



現地

全体配置図



敷地広々64坪以上

駐車5台以上可能

豊かな陽光が差し込む温かな暮らし。

敷地64坪、駐車5台以上可能な広さ

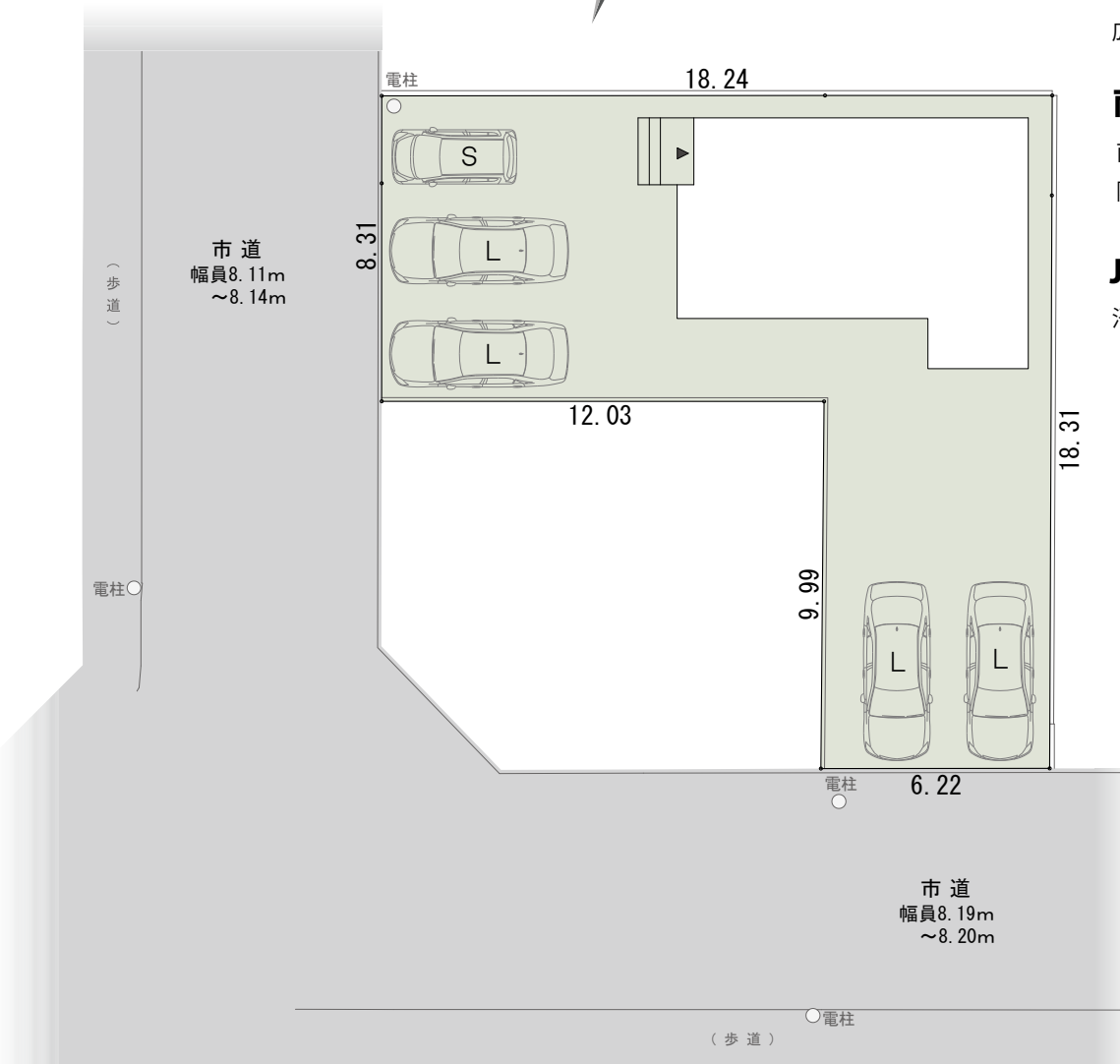
広々とした余裕のある64坪の敷地。駐車は5台以上可能です。

南側ひらけ採光豊か

南側が道路、庭、駐車スペース等によりひらけており、陽あたりの良い快適な邸宅を実現しました。

JR「沼津」駅へのアクセス良好

沼津駅まで車で4分(1.49km)とアクセスが良く、お出かけの際にも便利です。



周辺環境

- 沼津市立第二小学校 徒歩1分
- 沼津市立第二中学校 徒歩15分
- 伊豆箱根バス「第二小学校前」バス停 徒歩2分
- ファミリーマート 徒歩2分

- マルチモ 徒歩2分
- クリエイトSD 車3分(1.52km)
- JR「沼津」駅 車4分(1.49km)
- ※自動車の所要時間はYahoo!地図の自動測定を参考にしています。

車のサイズは下記を想定しています。

- L/大型：クラウン
- M/中型：プリウス
- S/小型(軽)：アルト

※外構のレイアウトにより、配置図上の駐車位置と台数が実際異なる場合があります。詳しくはお問い合わせください。※現況と図面が異なる場合、現況を優先します。



土地面積

213.61㎡
(64.61坪)

建物面積

101.84㎡
(30.80坪)

間取り

4LDK

ウォークインクローゼット
+シューズクローク+パントリー

駐車スペース

5台以上

※建物パースはジオヴィスタ 沼津市 下河原町1期 (1棟) の完成予想図です。

※カーテン等の付属品は付帯されません。※外構はイメージです。※外壁の材質や色、内装及び設備の仕様等については予告なく変更する場合がございます。

※この冊子内の建物パースは、外壁メーカー提供の素材を使用し制作しておりますが、掲載媒体や印刷状況により、外壁の色味・質感が実際と異なる場合がございます。

実際の完成物件は、天候や時間帯、周辺環境等の諸条件により、パースと見え方が異なる場合がございます。

外壁のサンプルまたは完成物件をご覧ください。実際の色味をご確認いただけます。お気軽にお問い合わせください。

快適ガス
キャンペーン

長期
10年
保証

地盤
保証

フラット
35S

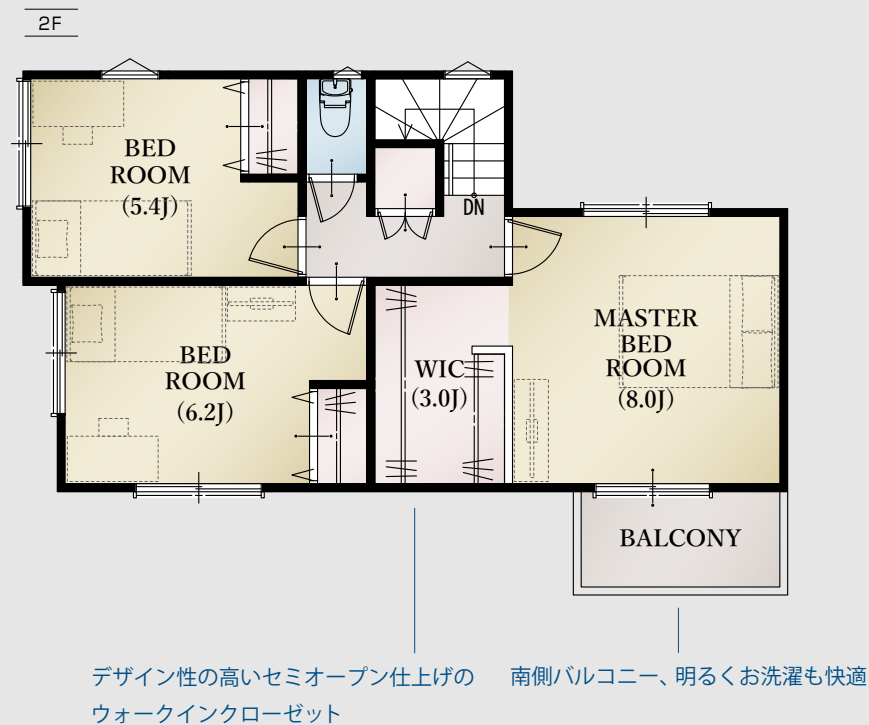
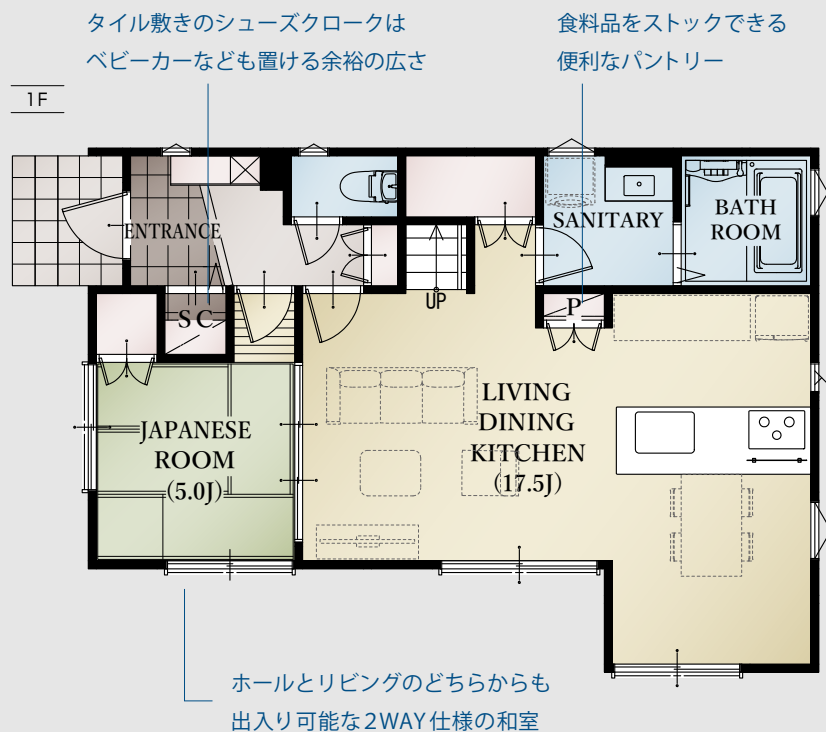
eco
ジョーズ

しろあり
保証
1000

住宅
あんしん
保証

住宅
あんしん
サポート対応

平面図

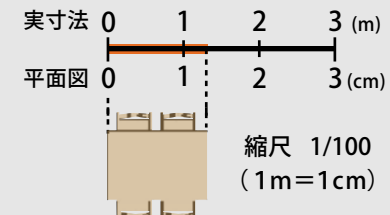


| | | | | |
|-----------------------|---------------------|-------------------------|---------------------------|-------------------------------|
| 耐震等級 最高等級 3 | 断熱等性能等級 5 | 劣化対策等級 最高等級 3 | 維持管理対策等級 最高等級 3 | 一次エネルギー消費量等級 最高等級 6 |
|-----------------------|---------------------|-------------------------|---------------------------|-------------------------------|

◆所在地/地番: 沼津市下河原町3番4、3番5、3番7、3番8 ◆都市計画/市街化区域 ◆用途地域等/近隣商業地域、準防火地域、土地区画整理事業: 千本地区土地区画整理事業千本工区 ◆建ぺい率・容積率/建ぺい率: 90%、容積率: 200% ◆接道状況/西側8.11~8.14mと南側8.19~8.20mの市道に接する ※二面道路 ◆利用可能施設/東京電力、公共下水、都市ガス、公営水道 ◆交通/伊豆箱根バス「第二小学校前」バス停 徒歩2分、JR「沼津」駅バス10分 ◆学区/沼津市立第二小学校・沼津市立第二中学校 ◆建物の構造/木造2階建ガルバリウム鋼板葺 ◆完成年月/令和6年4月 ◆設備の仕様についてはお問合せください。 ◆現況と図面が異なる場合、現況を優先します。 ◆(売主) ホームポジション株式会社 宅地建物取引業者免許/国土交通大臣免許(3)第8082号

平面図は 1/100 の縮尺で正確に印刷されています。

どうぞお手持ちの定規で寸法を測りお客様の家具を図面にあてはめてみてください。





「子育てエコホーム支援事業」
対象物件



価格表

ジオヴィスタ 沼津市 下河原町1期(1棟)新築分譲住宅

消費税込み土地建物価格(円)

木造2階建 4LDK+ウォークインクローゼット+シューズクローカー+パントリー 駐車スペース5台以上 土地面積/213.61㎡(64.61坪) 建物面積/101.84㎡(30.80坪)

●全額ローン(頭金0円) ●35年返済 ●3,080万円借入 ●金利0.55%(変動金利)の場合 【返済例1】ボーナス時0円 月々80,634円 【返済例2】ボーナス時99,063円 月々64,141円

30,800,000円

【掲載の住宅ローンについて】ローンの種類:紹介ローン 金融機関:ネット銀行 融資限度額:物件価格の100%(別途諸経費が必要です) 返済期間:35年 金利:変動金利、年利0.55% ※適用される金利は融資実行時のものとなり、表記されている金利とは異なります。

【子育てエコホーム支援事業について】本事業は予算が無くなり次第終了となります。

◆総戸数:1/販売戸数:1 ◆広告有効期限:令和6年9月末

ジオヴィスタ 沼津市 下河原町 1期 (1棟) 新築分譲住宅

※写真は当社施工例です。

