

デザインが暮らしを変える



GEOVISTA®

Numazu Kamikanuki makishimacho

静かな暮らしを叶える家



※建物パースはジオヴィスタ「沼津市 上香榎島町 1期(3棟)」の完成予想図です。

※カーテン等の付属品は付帯されません。※外構はイメージです。

※外壁の材質や色、内装及び設備の仕様等については予告なく変更する場合がございます。

※この冊子内の建物パースは外壁メーカー提供の素材を使用し制作しておりますが、掲載媒体や印刷状況により、外壁の色味・質感が実際と異なる場合がございます。

また、実際の完成物件は、天候や時間帯、周辺環境等の諸条件により、パースと見え方が異なる場合がございます。

外壁のサンプルまたは完成物件をご覧いただく事で、実際の色味をご確認いただけます。お気軽にお問い合わせください。

デザインが暮らしを変える



GEOVISTA®

Numazu Kamikanuki makishimacho

静かな暮らしを叶える家

徒歩圏内に商業施設が充実した好立地

マックスバリュ 徒歩5分をはじめ、コンビニやドラッグストアなどが徒歩圏内に揃う、暮らしやすい住環境。日々の時間にもゆとりが生まれます。

交通利便性に優れたエリア

市内を南北に結ぶ、主要道の国道414号線が近く、お車での移動も快適です。

JR「沼津」駅へのアクセス良好

沼津駅まで車で4分(2.38km)とアクセスが良く、お出かけの際にも便利です。

周辺環境

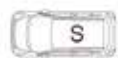
- 沼津市立第四小学校 徒歩18～19分
- 沼津市立第四中学校 徒歩12分
- 伊豆箱根バス「榎島」バス停 徒歩3分
- ファミリーマート 徒歩3分
- マックスバリュ 徒歩5分
- マミー 徒歩5分
- クリエイトSD 徒歩6分
- 田子重 徒歩6分
- ウエルシア 徒歩6分
- ダイソー 徒歩7分



車のサイズは
下記を想定しています。



L / 大型：クラウン

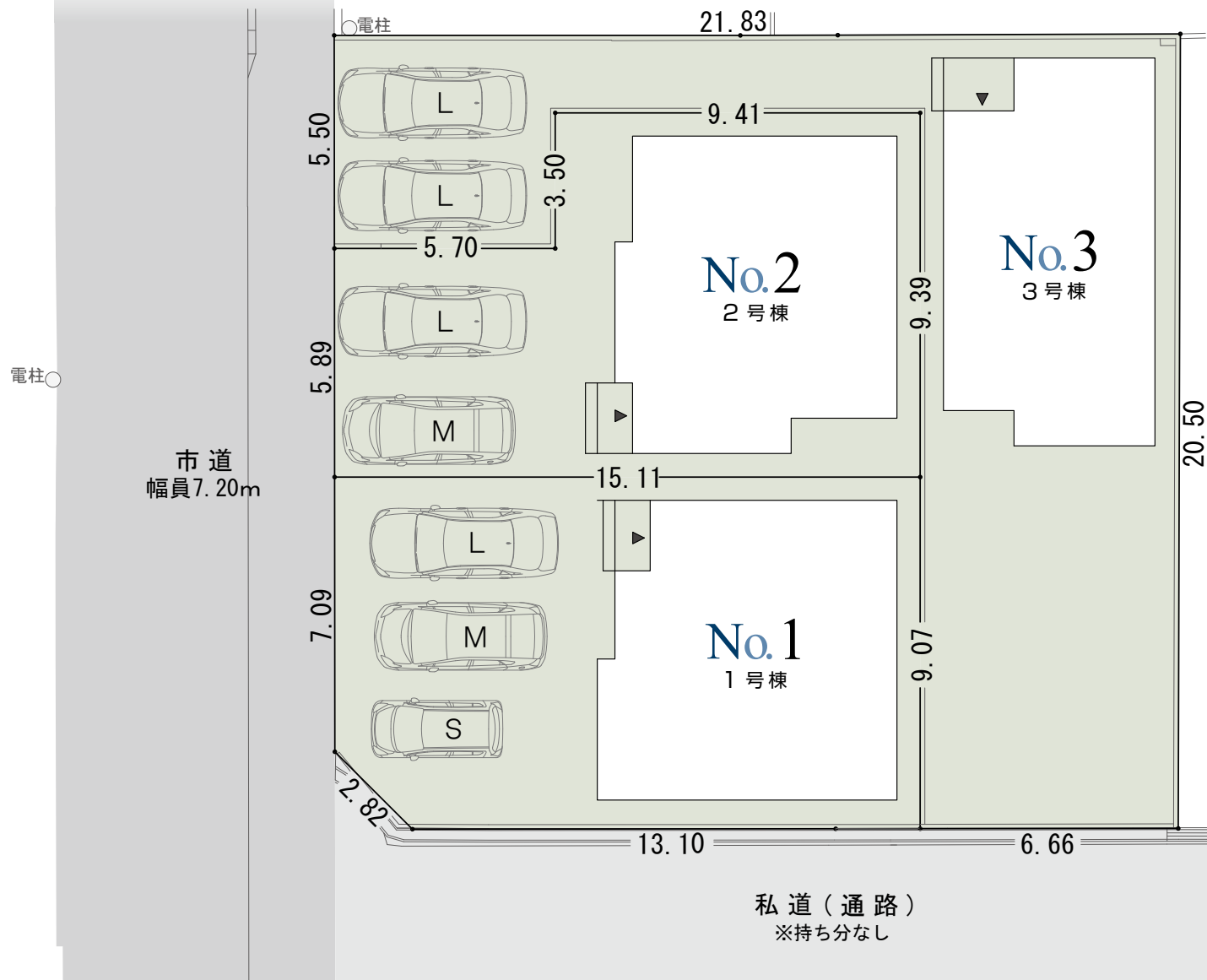


M / 中型：プリウス

S / 小型(軽)：アルト

※外構のレイアウトにより、
配置図上の駐車位置と台数が実際異なる場合があります。
詳しくはお問い合わせください。

全体配置図



現地案内 住所：沼津市上香貫三園町1389
(現地西側：マクドナルド香貫店 様)



← マークは一方通行を示すものです。



土地面積

135.23㎡
(40.90坪)

建物面積

101.44㎡
(30.68坪)

間取り

4LDK
ウォークインクローゼット
+シューズクローク+パントリー

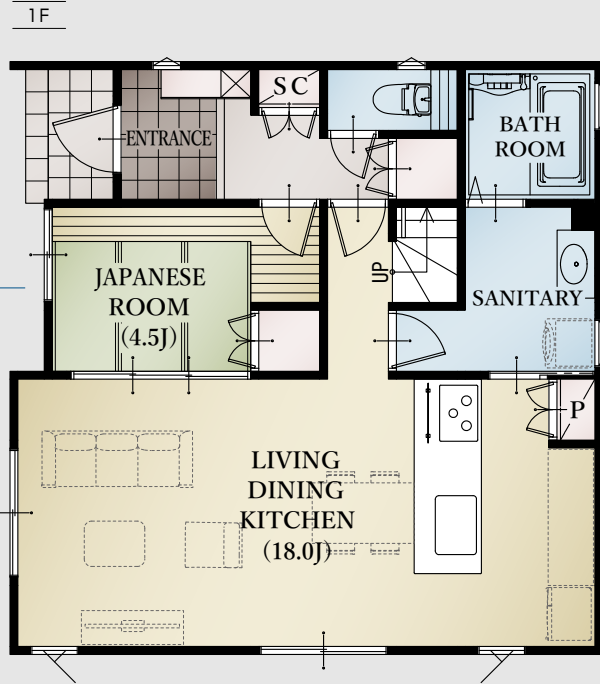
駐車スペース

3台
(車種による)

※建物パースはジオヴィスタ 沼津市 上香貫横島町1期(3棟)1号棟の完成予想図です。

1号棟 平面図

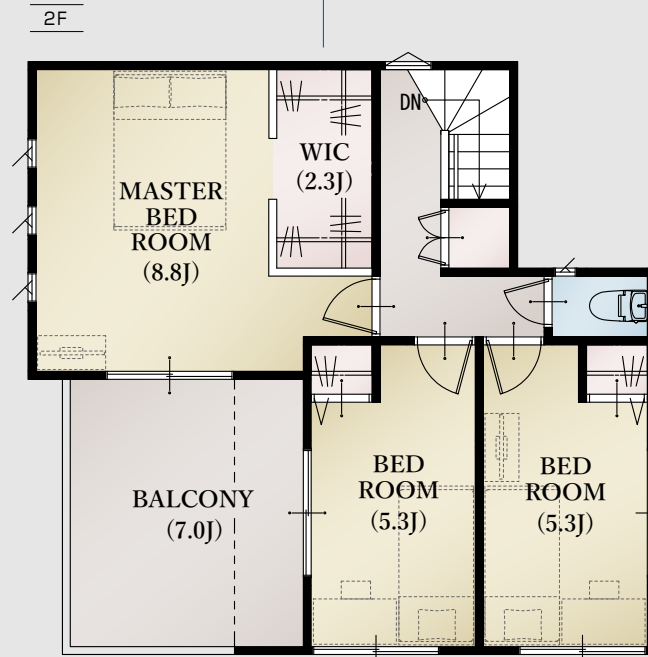
ホールとリビングのどちらからも
出入り可能な2WAY仕様の和室



キッチンからもアクセス可能なサニタールーム
回遊性に優れた間取りプラン

デザイン性の高いセミオープン仕上げの
ウォークインクローゼット

清々とした南西角地
陽あたり良好



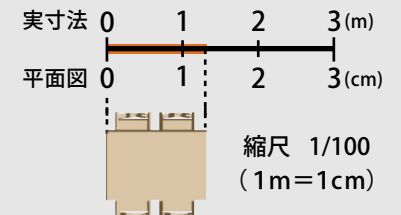
南面に7帖のワイドバルコニーを設置
陽あたりが良く、ガーデニングなどの趣味も楽しめる広さ



耐震等級 最高等級 3	断熱等 性能等級 5	劣化対策等級 最高等級 3	維持管理対策 等級 最高等級 3	一次エネルギー 消費量等級 最高等級 6
-----------------------	----------------------	-------------------------	-------------------------------	-----------------------------------

◆所在地/地番: 沼津市上香貫字横島町1348番2、1348番6の各一部 ◆都市計画/市街化区域 ◆用途地域等/準工業地域 ◆建ぺい率・容積率/建ぺい率:60%、容積率:200% ◆接道状況/西側7.20mの市道と南側4.00mの私道(通路)に接する ◆利用可能施設/東京電力、公共下水、都市ガス、公営水道 ◆交通/伊豆箱根バス「横島」バス停 徒歩3分、JR「沼津」駅 バス10分 ◆学区/沼津市立第四小学校・沼津市立第四中学校 ◆建物の構造/木造2階建ガルバリウム鋼板葺 ◆完成年月/令和6年4月 ◆設備の仕様についてはお問合せください。 ◆現況と図面が異なる場合、現況を優先します。

平面図は 1/100 の縮尺で
正確に印刷されています。



どうぞお手持ちの定規で寸法を測り
お客様の家具を図面にあてはめて
みてください。



土地面積

122.13㎡
(36.94坪)

建物面積

101.84㎡
(30.80坪)

間取り

4LDK

ウォークインクローゼット
+シューズクローク+パントリー

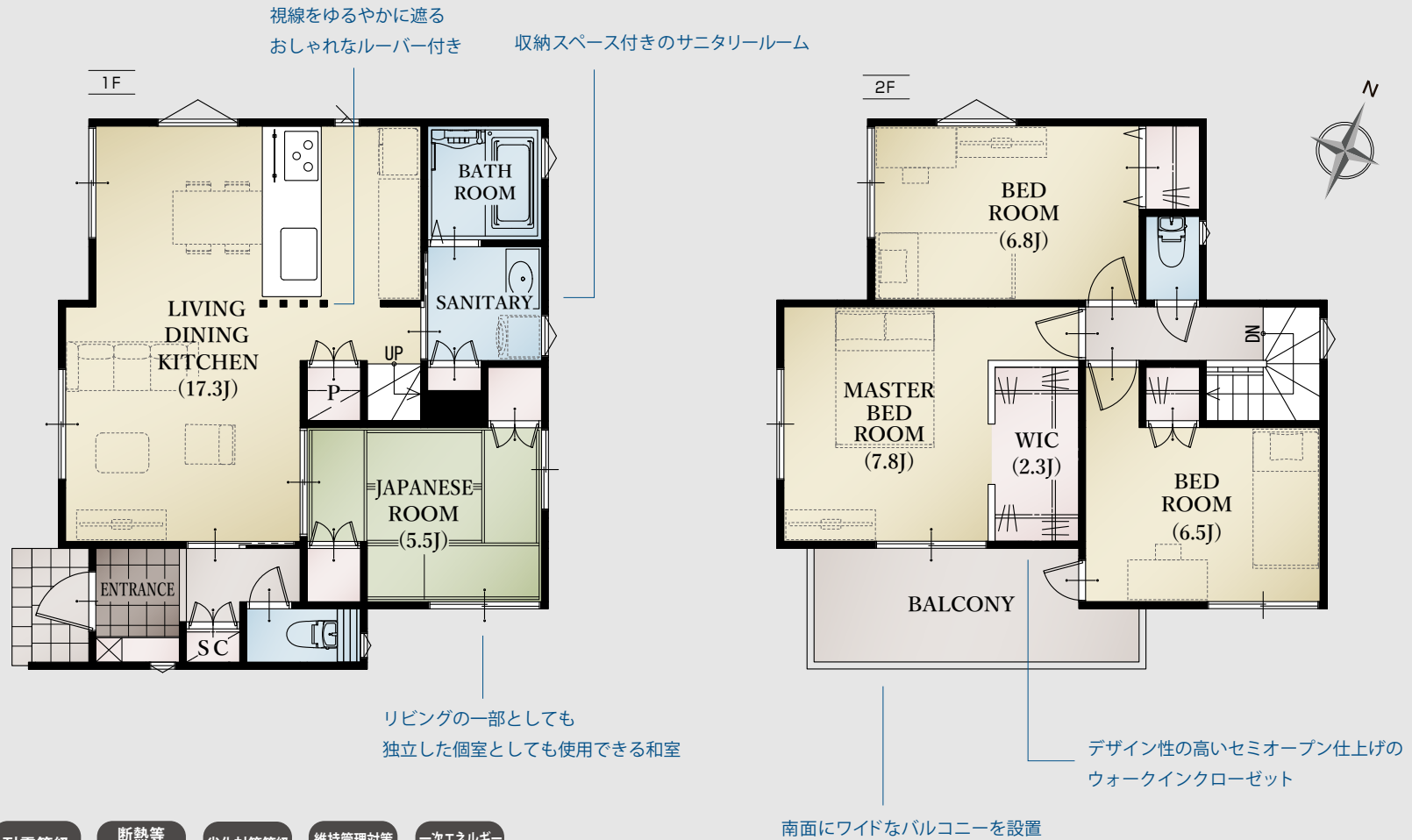
駐車スペース

2台

※建物パースはジオヴィスタ 沼津市 上香貫瀬島町1期(3棟)2号棟の完成予想図です。



2号棟 平面図

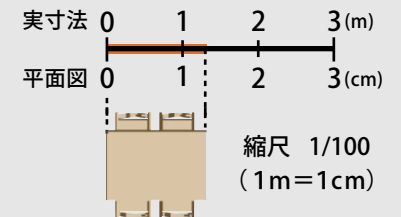


耐震等級 最高等級 3	断熱等 性能等級 5	劣化対策等級 最高等級 3	維持管理対策 等級 最高等級 3	一次エネルギー 消費量等級 最高等級 6
-----------------------	----------------------	-------------------------	-------------------------------	-----------------------------------

◆所在地/地番: 沼津市上香貫字横島町1348番2、1348番6の各一部 ◆都市計画/市街化区域 ◆用途地域等/準工業地域 ◆建ぺい率・容積率/建ぺい率: 60%、容積率: 200% ◆接道状況/西側7.20mの市道に接する ◆利用可能施設/東京電力、公共下水、都市ガス、公営水道 ◆交通/伊豆箱根バス「横島」バス停 徒歩3分、JR「沼津」駅 バス10分 ◆学区/沼津市立第四小学校・沼津市立第四中学校 ◆建物の構造/木造2階建ガルバリウム鋼板葺 ◆完成年月/令和6年4月 ◆設備の仕様についてはお問合せください。◆現況と図面が異なる場合、現況を優先します。

平面図は 1/100 の縮尺で
正確に印刷されています。

どうぞお手持ちの定規で寸法を測り
お客様の家具を図面にあてはめて
みてください。





土地面積

187.31㎡

(56.66坪)

※路地状部分
50.23㎡(15.19坪)含む

建物面積

97.71㎡

(29.55坪)

間取り

3LDK

2ウォークインクローゼット
+シューズクローク+パントリー
※LDKは畳コーナーを含む

駐車スペース

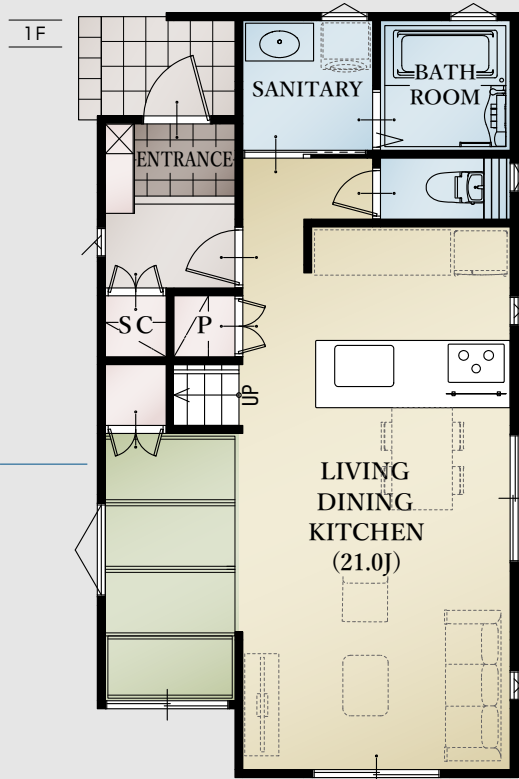
2台

※建物パースはジオヴィスタ 沼津市 上香貫榎島町 1期(3棟)3号棟の完成予想図です。



3号棟 平面図

水回りがまとまり
家事動線に優れた間取り

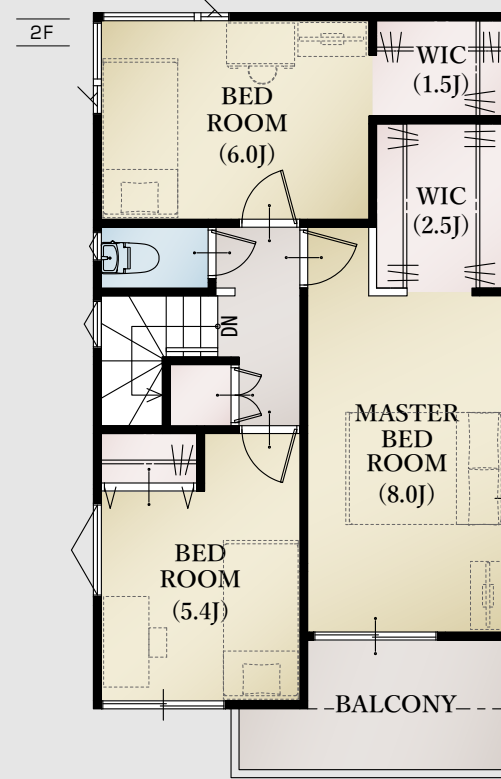


畳コーナーが隣接した
21帖の広々としたリビング

南側に20坪の庭スペース

南側がひらけ陽あたり良好

キッチンから部屋全体を
見渡せる安心レイアウト



ウォークインクローゼットを2ヶ所に設置
季節ごとの衣類や小物も
すっきり片付きます

南向きのバルコニー 明るくお洗濯も快適



耐震等級
最高等級 **3**

断熱等
性能等級 **5**

劣化対策等級
最高等級 **3**

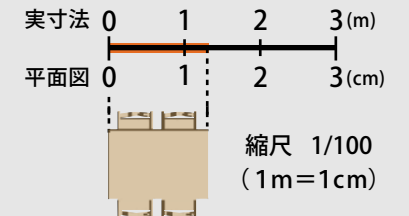
維持管理対策
等級
最高等級 **3**

一次エネルギー
消費量等級
最高等級 **6**

◆所在地/地番: 沼津市上香貫字横島町1348番2、1348番6の各一部 ◆都市計画/市街化区域 ◆用途地域等/準工業地域 ◆建ぺい率・容積率/建ぺい率:60%、容積率:200% ◆接道状況/西側7.20mの市道に接する ◆利用可能施設/東京電力、公共下水、都市ガス、公営水道 ◆交通/伊豆箱根バス「横島」バス停 徒歩3分、JR「沼津」駅 バス10分 ◆学区/沼津市立第四小学校・沼津市立第四中学校 ◆建物の構造/木造2階建ガルバリウム鋼板葺 ◆完成年月/令和6年4月 ◆設備の仕様についてはお問合せください。 ◆現況と図面が異なる場合、現況を優先します。

平面図は 1/100 の縮尺で
正確に印刷されています。

どうぞお手持ちの定規で寸法を測り
お客様の家具を図面にあてはめて
みてください。





Kitchen

オープンなフルフラットタイプのペニンシュラ型キッチンを採用。

立ち上がりの無いフラットなカウンターは

大きな開放感に満ち溢れています。

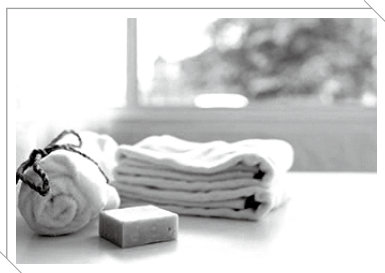
リビングやダイニングにいる家族と会話をしたり、

子どもの様子を見ながら安心して食事の準備ができます。



※設備の仕様等については予告なく変更する場合がございます。

※写真は当社施工例です。(一部メーカー提供画像)



Sanitary room

使いやすく、お手入れのしやすい洗面化粧台は、
細かな化粧品も収納できるシェルフ付き。
水栓は、節水のできる省エネ機能搭載です。



Bathroom

ゆったり一坪の広さで一日の疲れを癒すつろぎのバスタイム。
ワイドサイズで保温性の高い浴槽など使いやすさを考えました。



Living Dining Kitchen

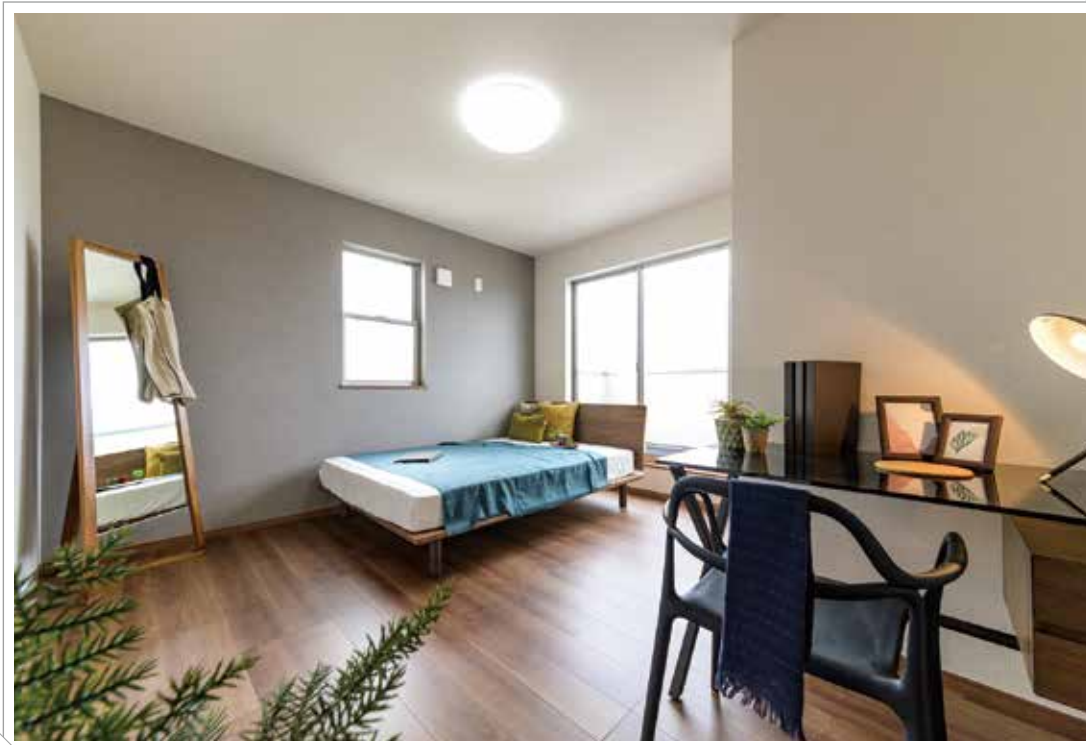
仕切りの壁をなくして、リビングとキッチンを一体に。

機能的で広々とした快適なリビングダイニングキッチンが生まれました。

物件により、畳コーナーやファミリースペースを設けました。^{※1}

※1 間取りや設備は物件により異なります。





Bedroom & Kidsroom

各部屋にはウォークインクローゼットはじめ、収納を完備しました。

フローリングや壁クロス等の内装も1棟1棟、物件に合わせてセレクトしています。

※写真は当社施工例です。



価格表

ジオヴィスタ 沼津市 上香貫槇島町1期(3棟) 新築分譲住宅

消費税込み土地建物価格(円)

1号棟 木造2階建 4LDK+ウォークインクローゼット+シューズクローク+パントリー 駐車スペース3台(車種による) 土地面積/135.23㎡(40.90坪) 建物面積/101.44㎡(30.68坪)	
●全額ローン(頭金0円)●35年返済 ●2,980万円借入 ●金利0.55%(変動金利)の場合 【返済例1】ボーナス時0円 月々 78,016円 【返済例2】ボーナス時99,063円 月々 61,523円	29,800,000円
2号棟 木造2階建 4LDK+ウォークインクローゼット+シューズクローク+パントリー 駐車スペース2台 土地面積/122.13㎡(36.94坪) 建物面積/101.84㎡(30.80坪)	
●全額ローン(頭金0円)●35年返済 ●2,880万円借入 ●金利0.55%(変動金利)の場合 【返済例1】ボーナス時0円 月々 75,398円 【返済例2】ボーナス時99,063円 月々 58,905円	28,800,000円
3号棟 木造2階建 3LDK+2ウォークインクローゼット+シューズクローク+パントリー※LDKは畳コーナーを含む 駐車スペース2台 土地面積/187.31㎡(56.66坪)※路地状部分/50.23㎡(15.19坪)含む 建物面積/97.71㎡(29.55坪)	
●全額ローン(頭金0円)●35年返済 ●2,980万円借入 ●金利0.55%(変動金利)の場合 【返済例1】ボーナス時0円 月々 78,016円 【返済例2】ボーナス時99,063円 月々 61,523円	29,800,000円

【掲載の住宅ローンについて】ローンの種類:紹介ローン 金融機関:ネット銀行 融資限度額:物件価格の100%(別途諸経費が必要です) 返済期間:35年 金利:変動金利、年利0.55% ※適用される金利は融資実行時のものとなり、表記されている金利とは異なります。
【子育てエコホーム支援事業について】本事業は予算が無くなり次第終了となります。

◆総戸数:3/販売戸数:3 ◆広告有効期限:令和6年8月末

ジオヴィスタ 沼津市 上香貫槇島町 1期(3棟) 新築分譲住宅

デザインが暮らしを変える



GEOVISTA®

Numazu Kamikanuki makishimacho