

Produced by  Home Position

※表紙には当社が施工した別物件の写真を使用しています

デザインが暮らしを変える



GEOVISTA®

Fujieda Chamachi

「暮らし」を考えた、温かみのある邸宅
BELLEZZA COMPOSITIVA DEL SILENZIO

ベレッツァ・コンポジティーヴァ・デル・シレンツィオ

ジオヴィスタ 藤枝市 茶町二丁目(1棟) 新築分譲住宅

現地案内 住所：藤枝市茶町2-12(未定)



GEOVISTA
 Fujieda Chamachi
 ジオヴィスタ 茶町二丁目(1棟)



「暮らし」を考えた、温かみのある邸宅

Town name & Design concept

BELLEZZA COMPOSITIVA DEL SILENZIO

ベレッツァ・コンポジティーヴァ・デル・シレンツィオ（静寂の構成美）

街並みに調和しながらも個性が際立つ、洗練された形の構成と温かみのある素材感を併せ持つ家。

V・drug 徒歩4分、お買い物が便利な住みよい環境

徒歩4分のV・drugをはじめ、コンビニやスーパーが徒歩圏内に揃っています。

日々のお買い物にも便利な住環境です。



並列3台駐車可能な整形地

並列で3台駐車可能な整形地。区画整理地内のため、道路なども整備された暮らしやすいエリアです。

前面道路が6mと、駐車もスムーズに行えます。

藤枝バイパスへのアクセスに優れた立地

「藤枝バイパス」へのアクセスが良く、交通利便性に優れた立地。車での移動も快適。

周辺環境

藤枝中央小学校 徒歩16分

藤枝中学校 徒歩8分

静鉄バス「茶町」バス停 徒歩7分

V・drug 徒歩4分

ローソン 徒歩4分

ウエルシア 徒歩6分

セブンイレブン 徒歩9分

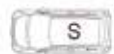
蓮華寺公園 車4分(1.43km)

KOマート 車4分(1.71km)

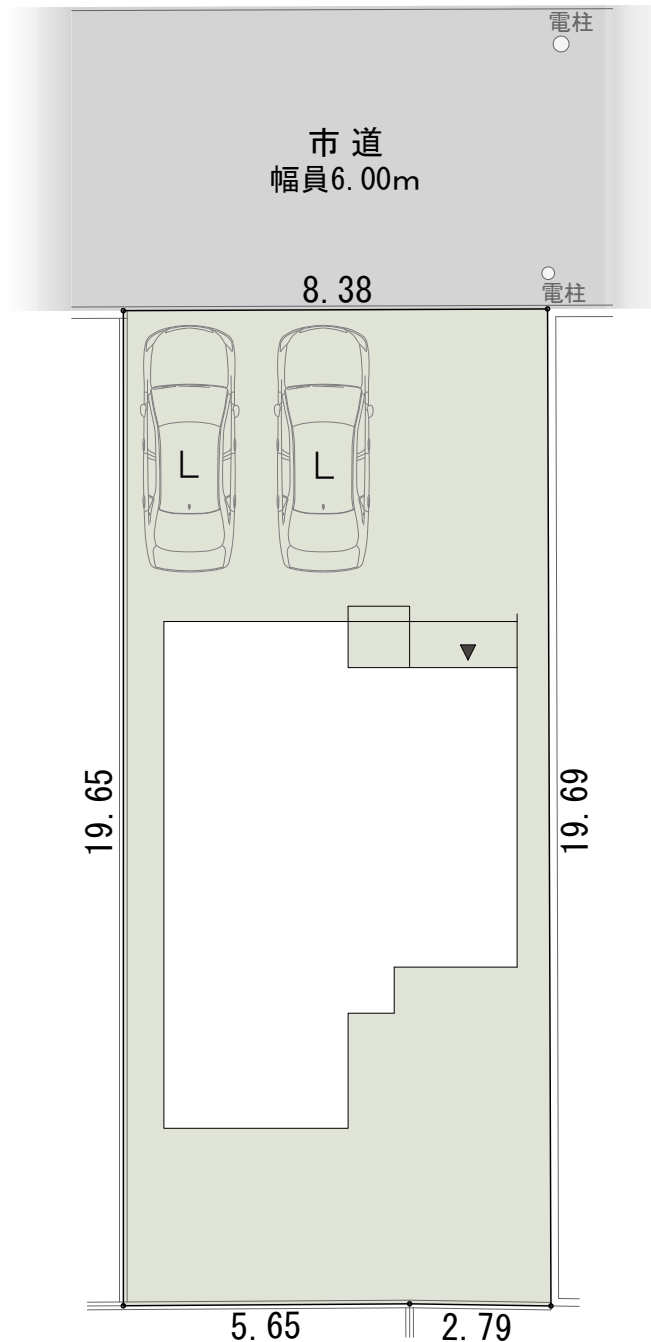
※自動車での所要時間は
Yahoo!地図の自動測定を参考にしています。

※外構や植栽のレイアウトにより、配置図上の駐車位置と台数が実際異なる場合があります。
詳しくはお問い合わせください。※現況と図面が異なる場合、現況を優先します。

車のサイズは
下記を想定しています。



L / 大型：クラウン
M / 中型：プリウス
S / 小型(軽)：アルト





GEOVISTA[®]

Fujieda Chamachi

BELLEZZA COMPOSITIVA DEL SILENZIO

ベレッツァ・コンポジティーヴァ・デル・シレンツィオ



土地面積

165.35㎡

(50.01坪)

建物面積

105.54㎡

(31.92坪)

間取り

4LDK

ウォークインクローゼット
+シューズクローク

駐車スペース

3台

※建物パースはジオヴィスタ 藤枝市 茶町二丁目(1棟)の完成予想図です。

※外構、植栽はイメージです。※外壁の材質や色、内装及び設備の仕様等については予告なく変更する場合がございます。

長期
10年
保証

地盤
保証

フラット
35S

eco
ジョーズ

しろあり
保証
1000

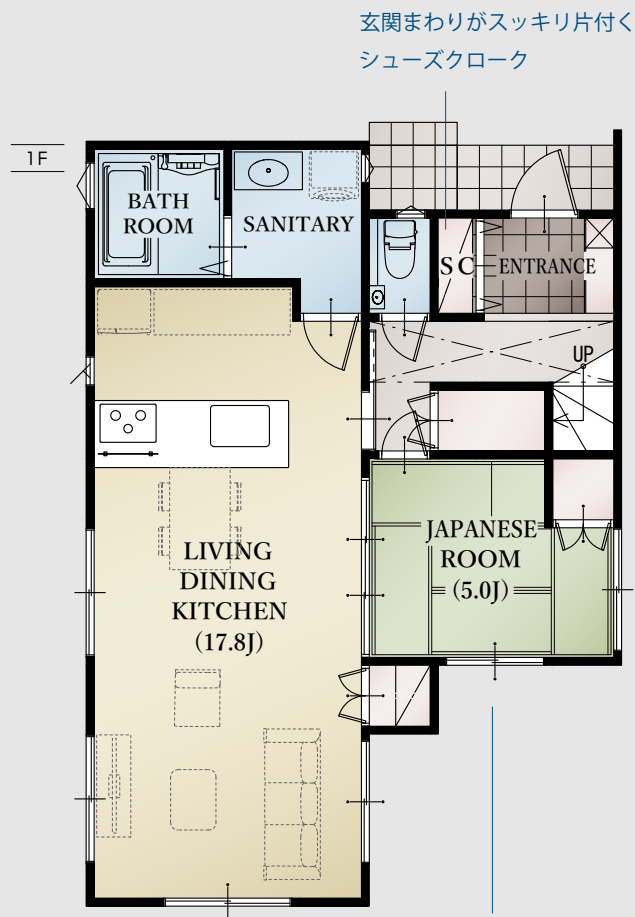
住宅
あんしん
保証

住設
あんしん
サポート対応

平面図



- 耐震等級 **3**
- 断熱等性能等級 **5**
- 劣化対策等級 **3**
- 維持管理対策等級 **3**
- 一次エネルギー消費量等級 **6**



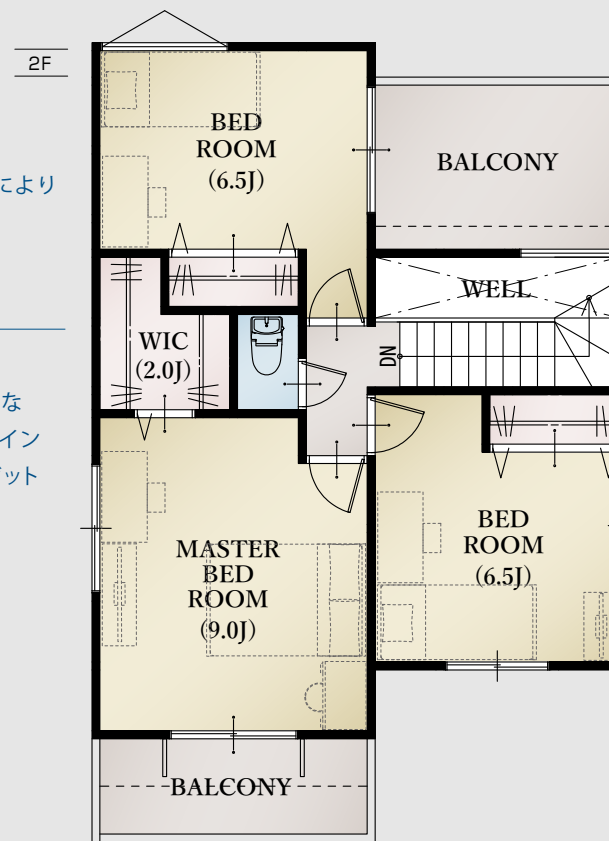
玄関まわりがスッキリ片づく
シューズクローク

アイアン手すりと吹き抜けにより
開放感のある玄関ホール

収納便利な
ウォークイン
クローゼット



ホールとリビングのどちらからも
出入り可能な2WAY仕様の和室

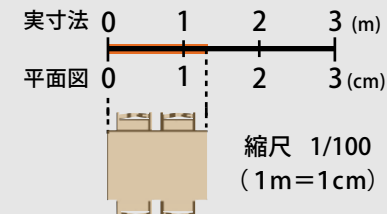


バルコニー2ヶ所付き

◆所在地/地番: 藤枝市茶町二丁目1035番19 住所: 藤枝市茶町二丁目12番 外(未定) ◆都市計画/市街化区域 ◆用途地域等/第二種中高層住居
専用地域、高度地区 ◆建ぺい率・容積率/建ぺい率:60%、容積率:150% ◆接道状況/北側6.00mの市道に接する ◆利用可能施設/中部電力、都
市ガス、公共下水、公営水道 ◆交通/しずてつジャストライン「茶町」バス停 徒歩7分、JR「藤枝」駅バス14分 ◆学区/藤枝中央小学校・藤枝中学校
◆建物の構造/木造2階建ガルバリウム鋼板葺 ◆建築確認番号/第2023確認建築静建住ま04117号 ◆建築年月または入居予定年月及び引渡し可能
年月/令和6年1月末 ◆設備の仕様についてはお問合せください。 ◆現況と図面が異なる場合、現況を優先します。 ◆(売主) ホームポジション株
式会社 宅地建物取引業者免許/国土交通大臣免許(3)第8082号

平面図は 1/100 の縮尺で
正確に印刷されています。

どうぞお手持ちの定規で寸法を測り
お客様の家具を図面にあてはめてみ
てください。





価格表

ジオヴィスタ 藤枝市 茶町二丁目(1棟) 新築分譲住宅

消費税込み土地建物価格(円)

木造2階建 4LDK+ウォークインクローゼット+シューズクローク 駐車スペース3台 土地面積/165.35㎡(50.01坪) 建物面積/105.54㎡(31.92坪)

●全額ローン(頭金0円) ●35年返済 ●2,680万円借入 ●金利0.55%(変動金利)の場合 【返済例1】ボーナス時0円 月々70,162円 【返済例2】ボーナス時99,063円 月々53,669円

26,800,000円

【掲載の住宅ローンについて】 ローンの種類:紹介ローン 金融機関:ネット銀行 融資限度額:物件価格の100%(別途諸経費が必要です) 返済期間:35年 金利:変動金利、年利0.55% ※適用される金利は融資実行時のものとなり、表記されている金利とは異なります。

◆総戸数:1/販売戸数:1 ◆広告有効期限:令和6年5月末

ジオヴィスタ 藤枝市 茶町二丁目(1棟) 新築分譲住宅

※写真は当社施工例です。

