

常滑市 新開町 新築分譲住宅



# 常滑市 新開町

Shinkaicho



※建物パースは「常滑市 新開町」新築分譲住宅の完成予想図です。

# 常滑市 新開町

## Shinkaicho

### 全12区画の新規分譲地、美しい街並み

新規分譲地に佇む、全12棟の美しい街並み。  
駐車スペースが広く、並列で駐車3台可能な整形地。  
美しい街並みと、穏やかな住環境が魅力です。

### 名鉄常滑線「常滑」駅 徒歩8分

名鉄「常滑」駅 徒歩8分と利用がしやすく、通勤や通学にも便利な立地。

### 主要道に近く、優れた交通利便性

知多横断道路をはじめ、主要道へのアクセスが良好。  
遠方へのお出かけにも快適です。

### イオンモール常滑 徒歩6分

イオンモールをはじめ、大型の商業施設が充実しています。  
ショッピングや日用品などのお買い物にも便利です。

住宅設計性能評価書 取得物件



地震保険でも優遇され割引が適用されます。

※建物パースは「常滑市 新開町」新築分譲住宅の完成予想図です。※カーテン等の付属品は付帯されません。  
(外構・植栽等は付帯されません。また車の配置については変更となる場合がございます。詳しくはお問い合わせください。)

※印刷の性質上、外壁の色味や質感が正しく表現できない場合がございます。  
※図面と現況が異なる場合、現況を優先します。



# 常滑市 新開町

## Shinkaicho

並列3台駐車可能な整形地  
(車種による)

### 周辺環境

常滑西小学校 徒歩17～18分

名鉄常滑線「常滑」駅 徒歩8分

ローソン 徒歩5～6分

コストコ 徒歩5～6分

イオンモール常滑 徒歩6分

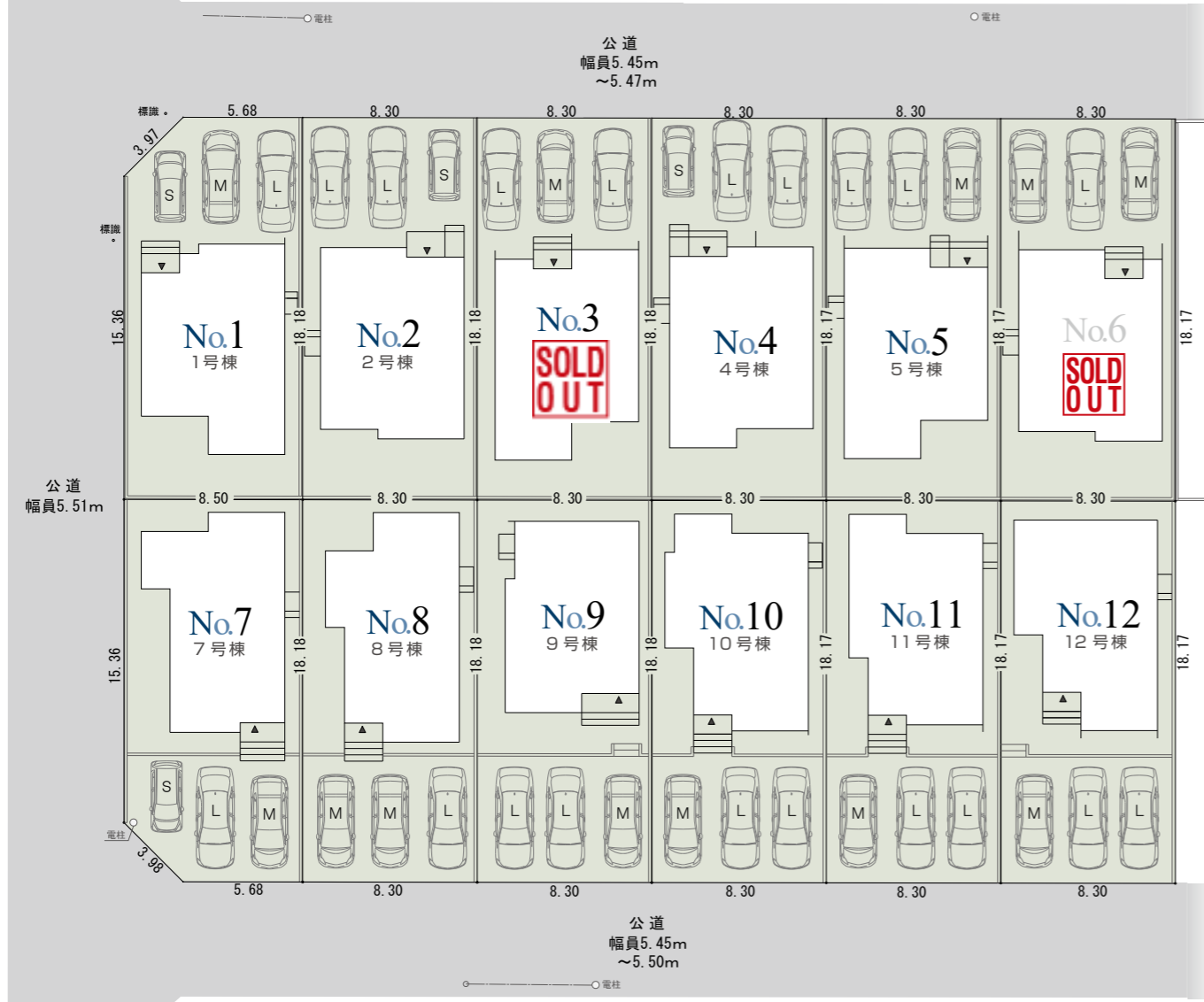
マルス 徒歩6～7分

パロー 車4分 (1.64km)

フィール 車6分 (1.96km)

※自動車での所要時間はYahoo! 地図の自動測定を参考にしています。

### 全体配置図



※配置図上の駐車位置と台数が実際異なる場合があります。詳しくはお問い合わせください。

車のサイズは下記を想定しています。



現地案内 住所：常滑市新開町2-53 外(未定)

※建物パースは「常滑市 新開町」新築分譲住宅1号棟の完成予想図です。  
 (外構・植栽等は付帯されません。また車の配置については変更となる場合がございます。詳しくはお問い合わせください。)  
 ※印刷の性質上、外壁の色味や質感が正しく表現できない場合がございます。  
 ※図面と現況が異なる場合、現況を優先します。

# No.1



<b>設計</b> 性能評価	<b>耐震等級</b> 3級	<b>断熱等</b> 性能等級 5級	<b>劣化対策等級</b> 3級	<b>維持管理</b> 対策等級 3級	<b>一次エネルギー</b> 消費量等級 6級	<b>長期</b> 10年 保証	<b>地盤</b> 保証	<b>フラット</b> 35S	<b>eco</b> ジョーズ	<b>しろあり</b> 保証 1000	<b>住宅</b> あんしん 保証	<b>あんしん</b> 住宅設備機器 保証サービス
-------------------	-------------------	--------------------------	---------------------	---------------------------	-------------------------------	------------------------	-----------------	--------------------	--------------------	---------------------------	-------------------------	---------------------------------

### ■バスルーム



### ■1F 内装カラー



### ■2F 内装カラー



### ■システムキッチン



### ■洗面化粧台



### ■シャワートイレ



※上記内装イメージの家具・家電は含まれません。

土地面積  
**150.57㎡**  
(45.54坪)

建物面積  
**106.91㎡**  
(32.34坪)

間取り  
**4LDK**  
ウォークインクローゼット  
+シューズクローク+パントリー

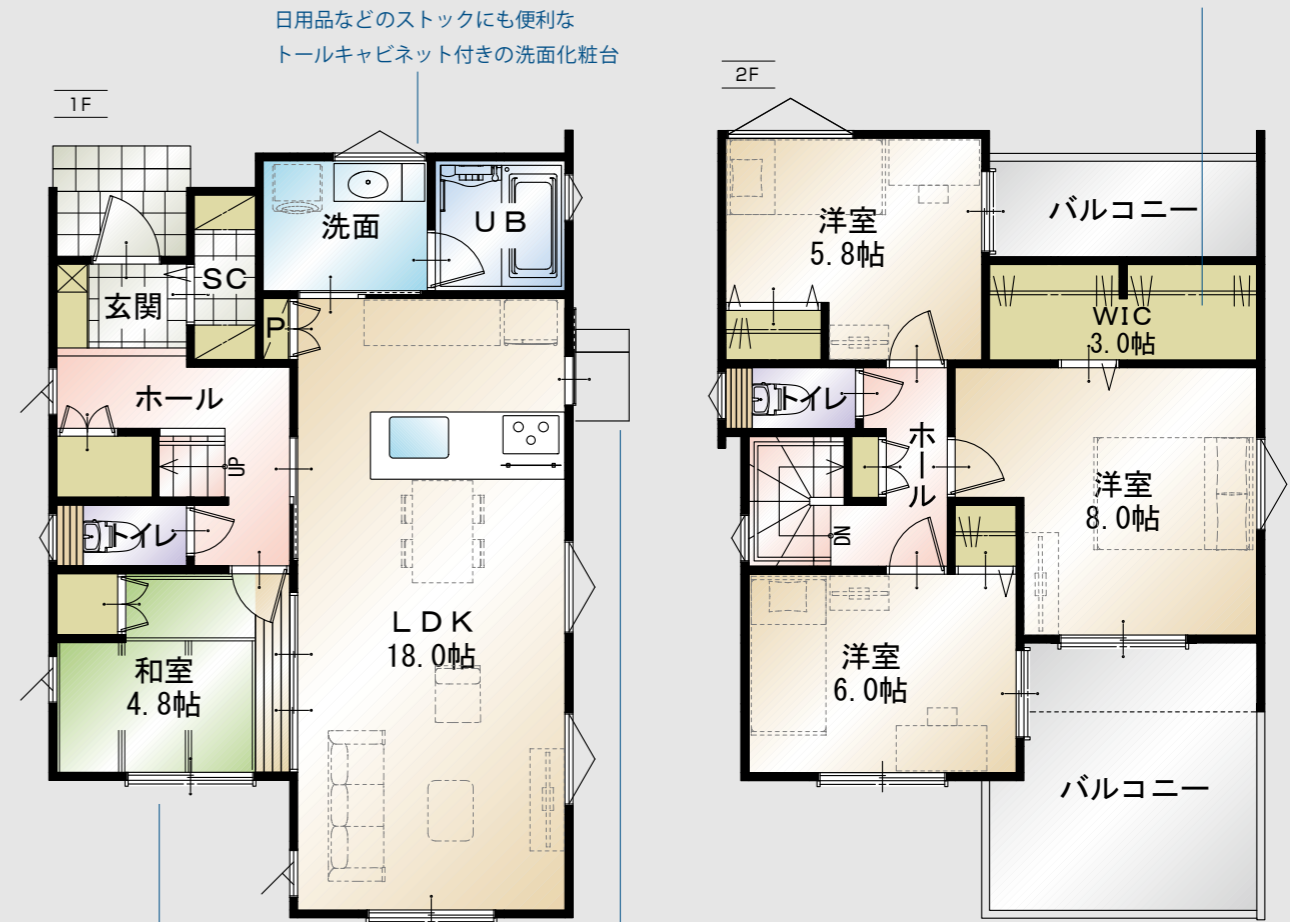
駐車スペース  
**3台**  
(車種による)

並列3台駐車可能な整形地  
(車種による)

清々とした角地

## 1号棟

1階電動シャッター付き  
※2階は手動シャッターになります



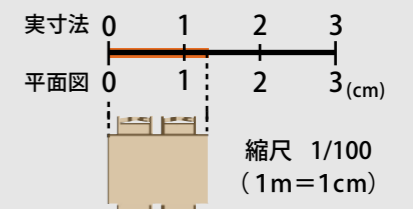
日用品などのストックにも便利な  
トールキャビネット付きの洗面化粧台

3帖の大型ウォークインクローゼット

お買い物やゴミ出しに  
便利な勝手口

南面にワイドバルコニーを設置  
ガーデニングなどの趣味も楽しめる広さ

◆所在地/地番:愛知県常滑市新開町二丁目51番 ◆都市計画/市街化区域 ◆用途地域等/第一種住居地域、準防火地域 ◆建ぺい率・容積率/建ぺい率:60%、容積率:200% ◆接道状況/北側5.45m公道と西側5.51mの公道に接する ◆利用可能施設/中部電力、公営水道、公共下水、都市ガス ◆交通/名鉄常滑線「常滑」駅 徒歩8分 ◆学区/常滑西小学校・常滑中学校 ◆建物の構造/木造2階建ガルバリウム鋼板葺 ◆建築確認番号/確認サービス第KS123-0410-56103号 ◆建築年月または入居予定年月及び引渡し可能年月/令和5年11月末 ◆設備の仕様についてはお問合せください



※外壁の材質や色、内装及び設備の仕様等については予告なく変更する場合がございます。  
 ※現況と図面が異なる場合、現況を優先します。

平面図は1/100の縮尺で正確に印刷されています。  
 どうぞお手持ちの定規で寸法を測りお客様の家具を図面にあてはめてみてください。

※建物ベースは「常滑市 新開町」新築分譲住宅2号棟の完成予想図です。  
 (外構・植栽等は付帯されません。また車の配置については変更となる場合がございます。詳しくはお問い合わせください。)  
 ※印刷の性質上、外壁の色味や質感が正しく表現できない場合がございます。  
 ※図面と現況が異なる場合、現況を優先します。

# No.2



<b>設計 性能評価</b>	<b>耐震等級 3級</b>	<b>断熱等 性能等級 5級</b>	<b>劣化対策等級 3級</b>	<b>維持管理 対策等級 3級</b>	<b>一次エネルギー 消費量等級 6級</b>	<b>長期 10年 保証</b>	<b>地盤 保証</b>	<b>フラット 35S</b>	<b>eco ジョーズ</b>	<b>しろあり 保証 1000</b>	<b>住宅 あんしん 保証</b>	<b>あんしん 住宅設備機器 保証サービス</b>
--------------------	----------------	------------------------	------------------	-------------------------	-----------------------------	--------------------------	------------------	---------------------	---------------------	-----------------------------	---------------------------	-----------------------------------

### ■バスルーム



### ■1F 内装カラー



### ■2F 内装カラー



### ■システムキッチン



### ■洗面化粧台



### ■シャワートイレ



※上記内装イメージの家具・家電は含まれません。

土地面積  
**150.90㎡**  
(45.64坪)

建物面積  
**106.20㎡**  
(32.12坪)

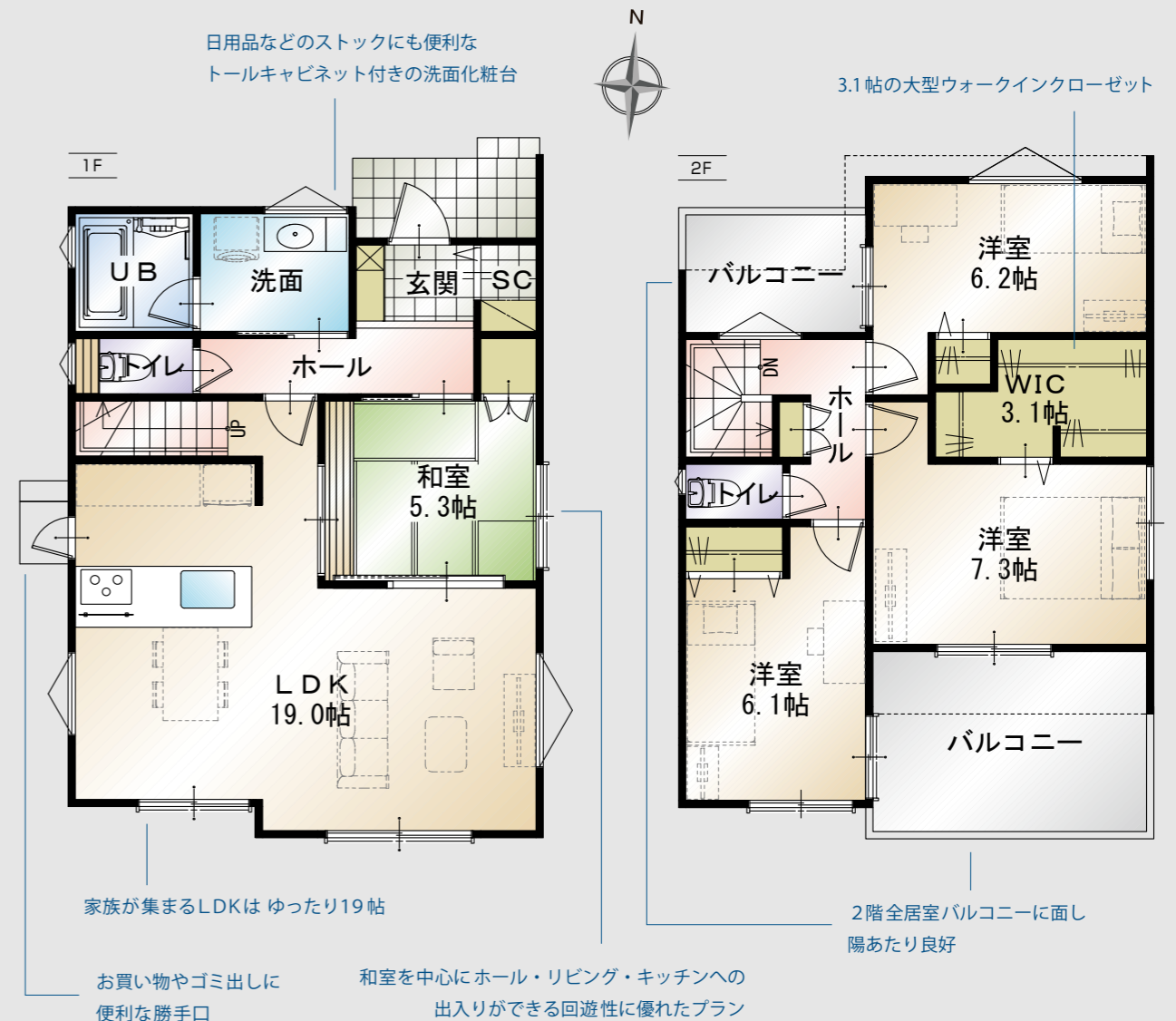
間取り  
**4LDK**  
ウォークインクローゼット  
+シューズクローク

駐車スペース  
**3台**  
(車種による)

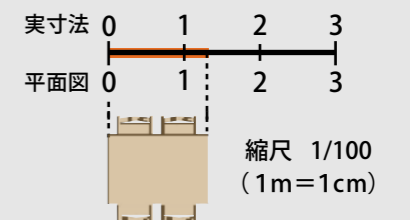
並列3台駐車可能な整形地  
(車種による)

## 2号棟

1階電動シャッター付き  
※2階は手動シャッターになります



◆所在地/地番:愛知県常滑市新開町二丁目52番 ◆都市計画/市街化区域 ◆用途地域等/第一種住居地域、準防火地域 ◆建ぺい率・容積率/建ぺい率:60%、容積率:200% ◆接道状況/北側5.45m公道に接する ◆利用可能施設/中部電力、公営水道、公共下水、都市ガス ◆交通/名鉄常滑線「常滑」駅 徒歩8分 ◆学区/常滑西小学校・常滑中学校 ◆建物の構造/木造2階建ガルバリウム鋼板葺 ◆建築確認番号/確認サービス第KS123-0410-56104号 ◆建築年月または入居予定年月及び引渡し可能年月/令和5年11月末 ◆設備の仕様についてはお問合せください。



※外壁の材質や色、内装及び設備の仕様等については予告なく変更する場合がございます。  
 ※現況と図面が異なる場合、現況を優先します。

平面図は1/100の縮尺で正確に印刷されています。  
 どうぞお手持ちの定規で寸法を測りお客様の家具を図面にあてはめてみてください。

※建物写真は「常滑市 新開町」新築分譲住宅 4号棟の完成予想図です。  
 (外構・植栽等は付帯されません。また車の配置については変更となる場合がございます。詳しくはお問い合わせください。)  
 ※印刷の性質上、外壁の色味や質感が正しく表現できない場合がございます。  
 ※図面と現況が異なる場合、現況を優先します。

No.4



設計 性能評価	耐震等級 3級	断熱等 性能等級 5級	劣化対策等級 3級	維持管理 対策等級 3級	一次エネルギー 消費量等級 6級	長期 10年 保証	地盤 保証	フラット 35S	eco ジョーズ	しろあり 保証 1000	住宅 あんしん 保証	あんしん 住宅設備品質 保証サービス
------------	------------	-------------------	--------------	--------------------	------------------------	-----------------	----------	-------------	-------------	--------------------	------------------	--------------------------

■バスルーム



■1F 内装カラー



■2F 内装カラー



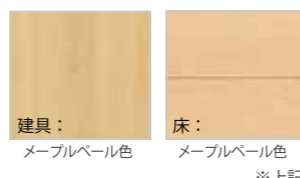
■システムキッチン



■洗面化粧台



■シャワートイレ



※上記内装イメージの家具・家電は含まれません。

土地面積

150.89㎡  
(45.64坪)

建物面積

105.36㎡  
(31.87坪)

間取り

4LDK  
ウォークインクローゼット  
+シューズクローゼット+パントリー

駐車スペース

3台  
(車種による)

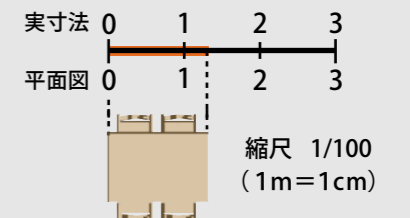
並列3台駐車可能な整形地  
(車種による)

4号棟

1階電動シャッター付き  
※2階は手動シャッターになります



◆所在地/地番: 愛知県常滑市新開町二丁目54番 ◆都市計画/市街化区域 ◆用途地域等/第一種住居地域、準防火地域 ◆建ぺい率・容積率/建ぺい率: 60%、容積率: 200% ◆接道状況/北側5.45m~5.46mの公道に接する ◆利用可能施設/中部電力、公営水道、公共下水、都市ガス ◆交通/名鉄常滑線「常滑」駅 徒歩8分 ◆学区/常滑西小学校・常滑中学校 ◆建物の構造/木造2階建ガルバリウム鋼板葺 ◆建築確認番号/確認サービス第KS123-0410-56106号 ◆建築年月または入居予定年月及び引渡し可能年月/令和5年11月末 ◆設備の仕様についてはお問合せください。



※外壁の材質や色、内装及び設備の仕様等については予告なく変更する場合がございます。  
 ※現況と図面が異なる場合、現況を優先します。

平面図は1/100の縮尺で正確に印刷されています。  
 どうぞお手持ちの定規で寸法を測りお客様の家具を図面にあてはめてみてください。

※建物写真は「常滑市 新開町」新築分譲住宅 5号棟の完成予想図です。  
 (外構・植栽等は付帯されません。また車の配置については変更となる場合がございます。詳しくはお問い合わせください。)  
 ※印刷の性質上、外壁の色味や質感が正しく表現できない場合がございます。  
 ※図面と現況が異なる場合、現況を優先します。

# No.5



設計 性能評価	耐震等級 3級	断熱等 性能等級 5級	劣化対策等級 3級	維持管理 対策等級 3級	一次エネルギー 消費量等級 6級	長期 10年 保証	地盤 保証	フラット 35S	eco ジョーズ	しろあり 保証 1000	住宅 あんしん 保証	あんしん 住宅設備品質 保証サービス
------------	------------	-------------------	--------------	--------------------	------------------------	-----------------	----------	-------------	-------------	--------------------	------------------	--------------------------

### ■バスルーム



### ■1F 内装カラー



### ■2F 内装カラー



### ■システムキッチン



### ■洗面化粧台



### ■シャワートイレ



※上記内装イメージの家具・家電は含まれません。

土地面積  
**150.88㎡**  
(45.64坪)

建物面積  
**105.36㎡**  
(31.87坪)

間取り  
**4LDK**  
ウォークインクローゼット  
+シューズクローゼット+パントリー

駐車スペース  
**3台**

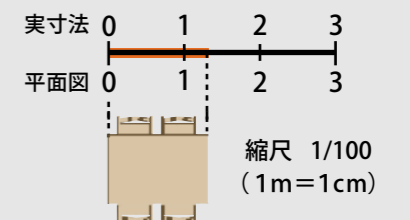
並列3台駐車可能な  
整形地

5号棟

1階電動シャッター付き  
※2階は手動シャッターになります



◆所在地/地番: 愛知県常滑市新開町二丁目55番 ◆都市計画/市街化区域 ◆用途地域等/第一種住居地域、準防火地域 ◆建ぺい率・容積率/建ぺい率: 60%、容積率: 200% ◆接道状況/北側5.46mの公道に接する ◆利用可能施設/中部電力、公営水道、公共下水、都市ガス ◆交通/名鉄常滑線「常滑」駅 徒歩8分 ◆学区/常滑西小学校・常滑中学校 ◆建物の構造/木造2階建ガルバリウム鋼板葺 ◆建築確認番号/確認サービス第KS123-0410-56107号 ◆建築年月または入居予定年月及び引渡し可能年月/令和5年11月末 ◆設備の仕様についてはお問合せください。



※外壁の材質や色、内装及び設備の仕様等については予告なく変更する場合がございます。  
 ※現況と図面が異なる場合、現況を優先します。

平面図は1/100の縮尺で正確に印刷されています。  
 どうぞお手持ちの定規で寸法を測りお客様の家具を図面にあてはめてみてください。

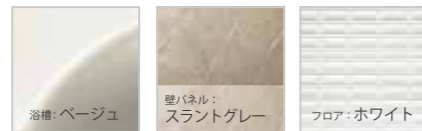
※建物パースは「常滑市 新開町」新築分譲住宅 7号棟の完成予想図です。  
 (外構・植栽等は付帯されません。また車の配置については変更となる場合がございます。詳しくはお問い合わせください。)  
 ※印刷の性質上、外壁の色味や質感が正しく表現できない場合がございます。  
 ※図面と現況が異なる場合、現況を優先します。

# No.7



設計 性能評価	耐震等級 3級	断熱等 性能等級 5級	劣化対策等級 3級	維持管理 対策等級 3級	一次エネルギー 消費量等級 6級	長期 保証 10年	地盤 保証	フラット 35S	eco ジョーズ	しろあり 保証 1000	住宅 あんしん 保証	あんしん 住宅設備機器 保証サービス
------------	------------	-------------------	--------------	--------------------	------------------------	-----------------	----------	-------------	-------------	--------------------	------------------	--------------------------

### ■バスルーム



### ■1F 内装カラー



### ■2F 内装カラー



### ■システムキッチン



### ■洗面化粧台



### ■シャワートイレ



※上記内装イメージの家具・家電は含まれません。

土地面積 <b>150.58㎡</b> (45.55坪)	建物面積 <b>105.85㎡</b> (32.01坪)	間取り <b>4LDK</b> ウォークインクローゼット +シューズクローゼット+パントリー	駐車スペース <b>3台</b> (車種による)
------------------------------------	------------------------------------	---	--------------------------------

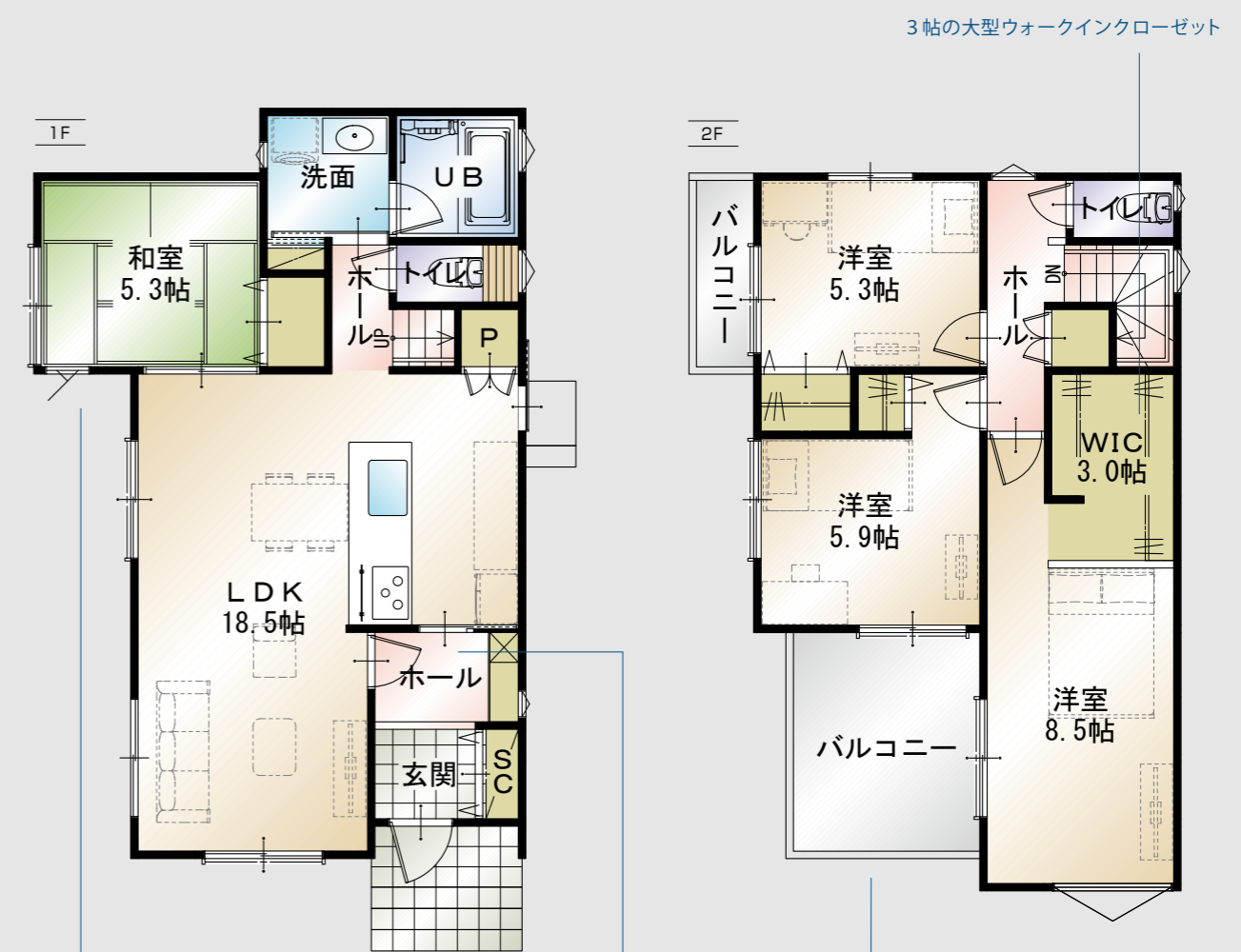
7号棟

並列3台駐車可能な整形地  
(車種による)

清々とした角地

1階電動シャッター付き  
※2階は手動シャッターになります

南側ひらけ  
陽あたり良好

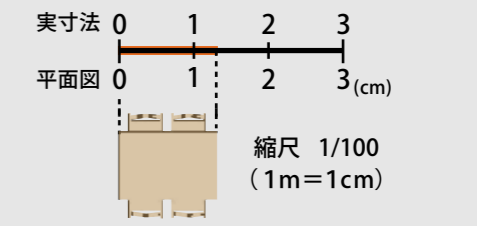


リビングの一部としても  
独立した個室としても使用できる和室

玄関ホールから  
リビングとキッチンに出入り可能  
回遊性に優れた間取り

南面にワイドバルコニーを設置  
ガーデニングなどの趣味も楽しめる広さ

◆所在地/地番: 愛知県常滑市新開町二丁目51番7 ◆都市計画/市街化区域 ◆用途地域等/第一種住居地域、準防火地域 ◆建ぺい率・容積率/建ぺい率:60%、容積率:200% ◆接道状況/西側5.51mと南側5.45m~5.50mの公道に接する ※角地 ◆利用可能施設/中部電力、公営水道、公共下水、都市ガス ◆交通/名鉄常滑線「常滑」駅 徒歩8分 ◆学区/常滑西小学校・常滑中学校 ◆建物の構造/木造2階建ガルバリウム鋼板葺 ◆建築確認番号/確認サービス第KS123-0410-62735号 ◆建築年月または入居予定年月及び引渡し可能年月/令和6年3月末 ◆設備の仕様についてはお問合せください



※外壁の材質や色、内装及び設備の仕様等については予告なく変更する場合がございます。  
 ※現況と図面が異なる場合、現況を優先します。

平面図は1/100の縮尺で正確に印刷されています。  
 どうぞお手持ちの定規で寸法を測りお客様の家具を図面にあてはめてみてください。





No.8

※建物バスは「常滑市 新開町」新築分譲住宅 8号棟の完成予想図です。  
 (外構・植栽等は付帯されません。また車の配置については変更となる場合がございます。詳しくはお問い合わせください。)  
 ※印刷の性質上、外壁の色味や質感が正しく表現できない場合がございます。  
 ※図面と現況が異なる場合、現況を優先します。

設計 性能評価	耐震等級 3級	断熱等 性能等級 5級	劣化対策等級 3級	維持管理 対策等級 3級	一次エネルギー 消費量等級 6級	長期 10年 保証	地盤 保証	フラット 35S	eco ジョーズ	しろあり 保証 1000	住宅 あんしん 保証	あんしん 住宅設備機器 保証サービス
------------	------------	-------------------	--------------	--------------------	------------------------	-----------------	----------	-------------	-------------	--------------------	------------------	--------------------------

■バスルーム



■1F 内装カラー



■2F 内装カラー



■システムキッチン



■洗面化粧台



■シャワートイレ



建具：メイプルベール色 床：メイプルベール色 建具：メイプルベール色 床：メイプルベール色  
 ※上記内装イメージの家具・家電は含まれません。

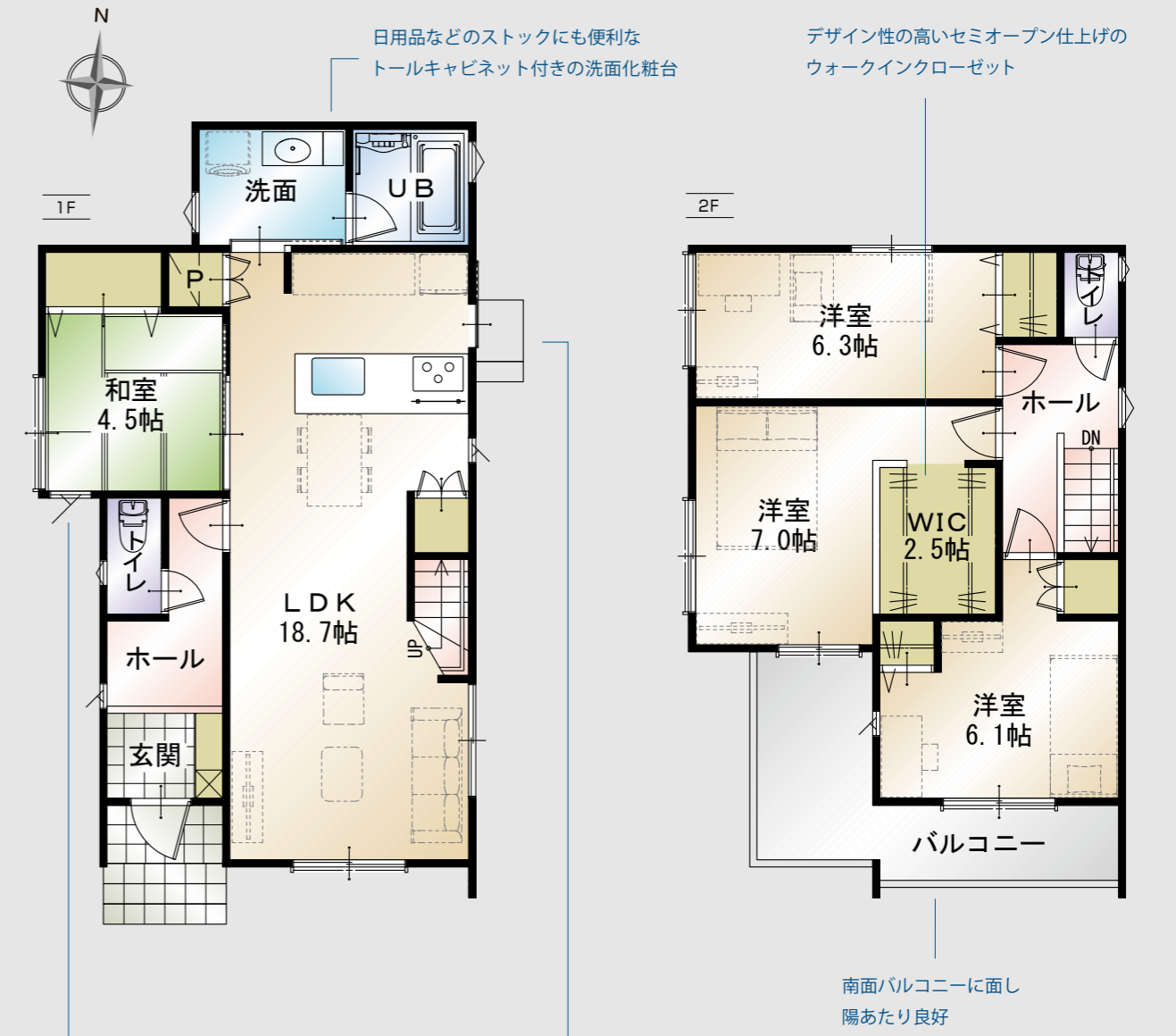
土地面積  
150.89㎡  
(45.64坪)

建物面積  
104.74㎡  
(31.68坪)

間取り  
4LDK  
ウォークインクローゼット  
+パントリー

駐車スペース  
3台

並列3台駐車可能な 整形地	8号棟	1階電動シャッター付き ※2階は手動シャッターになります
------------------	-----	---------------------------------

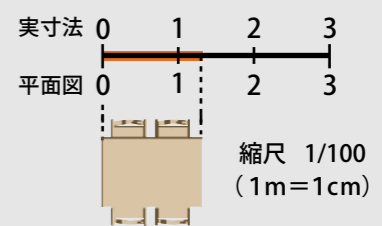


リビングの一部としても  
独立した個室としても使用できる和室

お買い物やゴミ出しに  
便利な勝手口

南面バルコニーに面し  
陽あたり良好

◆所在地/地番:愛知県常滑市新開町二丁目51番8 ◆都市計画/市街化区域 ◆用途地域等/第一種住居地域、準防火地域 ◆建ぺい率・容積率/建ぺい率:60%、容積率:200% ◆接道状況/南側5.45m~5.50mの公道に接する ◆利用可能施設/中部電力、公営水道、公共下水、都市ガス ◆交通/名鉄常滑線「常滑」駅 徒歩8分 ◆学区/常滑西小学校・常滑中学校 ◆建物の構造/木造2階建ガルバリウム鋼板葺 ◆建築確認番号/確認サービス第KS123-0410-62736号 ◆建築年月または入居予定年月及び引渡し可能年月/令和6年3月末 ◆設備の仕様についてはお問合せください。



平面図は1/100の縮尺で正確に印刷されています。  
 どうぞお手持ちの定規で寸法を測りお客様の家具を図面にあてはめてみてください。

※外壁の材質や色、内装及び設備の仕様等については予告なく変更する場合がございます。  
 ※現況と図面が異なる場合、現況を優先します。



No.9

※建物ベースは「常滑市 新開町」新築分譲住宅 9号棟の完成予想図です。  
 (外構・植栽等は付帯されません。また車の配置については変更となる場合がございます。詳しくはお問い合わせください。)  
 ※印刷の性質上、外壁の色味や質感が正しく表現できない場合がございます。  
 ※図面と現況が異なる場合、現況を優先します。

設計 性能評価	耐震等級 3級	断熱等 性能等級 5級	劣化対策等級 3級	維持管理 対策等級 3級	一次エネルギー 消費量等級 6級	長期 10年 保証	地盤 保証	フラット 35S	eco ジョーズ	しろあり 保証 1000	住宅 あんしん 保証	あんしん 住宅設備機器 保証サービス
------------	------------	-------------------	--------------	--------------------	------------------------	-----------------	----------	-------------	-------------	--------------------	------------------	--------------------------

■バスルーム



■1F 内装カラー



■2F 内装カラー



■システムキッチン



■洗面化粧台



■シャワートイレ



※上記内装イメージの家具・家電は含まれません。

土地面積 <b>150.89㎡</b> (45.64坪)	建物面積 <b>105.85㎡</b> (32.01坪)	間取り <b>4LDK</b> ウォークインクローゼット +シューズクローカー+パントリー	駐車スペース <b>3台</b>
------------------------------------	------------------------------------	--	---------------------

並列3台駐車可能な  
整形地

9号棟

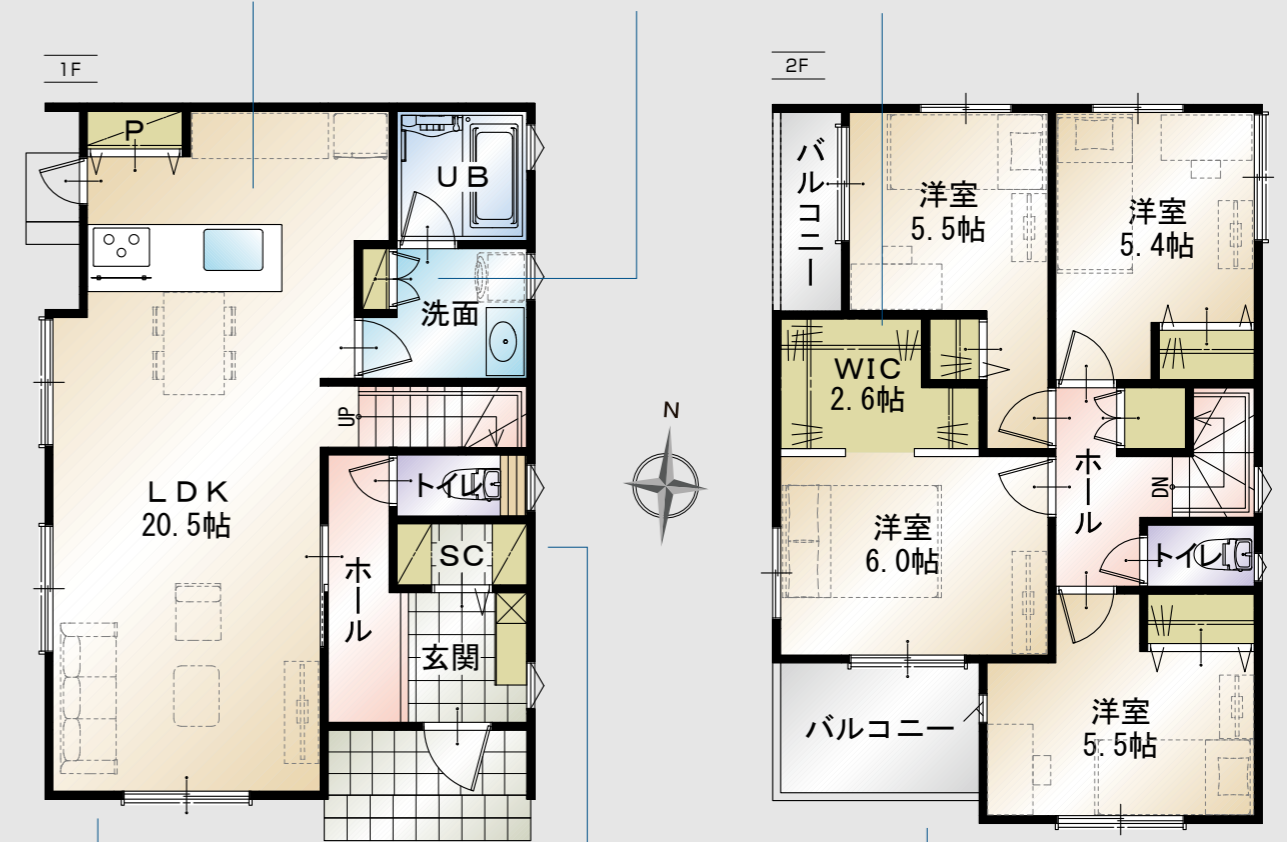
1階電動シャッター付き  
※2階は手動シャッターになります

各自個室が持てる  
2階4居室プラン

キッチンから部屋全体を  
見渡せる安心レイアウト

可動棚付きの収納スペース

デザイン性の高いセミオープン仕上げの  
ウォークインクローゼット

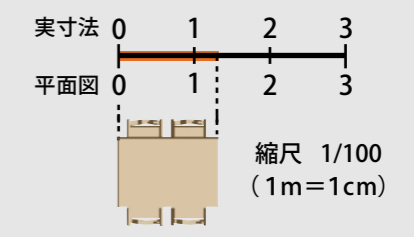


家族が集まるLDKは  
広々とした20.5帖

タイル敷きのシューズクローカーは  
ベビーカーなども置ける余裕の広さ

南西側にバルコニーに付き  
陽あたり良好

◆所在地/地番:愛知県常滑市新開町二丁目51番9 ◆都市計画/市街化区域 ◆用途地域等/第一種住居地域、準防火地域 ◆建ぺい率・容積率/建ぺい率:60%、容積率:200% ◆接道状況/南側5.45m~5.50mの公道に接する ◆利用可能施設/中部電力、公営水道、公共下水、都市ガス ◆交通/名鉄常滑線「常滑」駅 徒歩8分 ◆学区/常滑西小学校・常滑中学校 ◆建物の構造/木造2階建ガルバリウム鋼板葺 ◆建築確認番号/確認サービス第KS123-0410-62737号 ◆建築年月または入居予定年月及び引渡し可能年月/令和6年3月末 ◆設備の仕様についてはお問合せください。



平面図は1/100の縮尺で正確に印刷されています。  
 どうぞお手持ちの定規で寸法を測りお客様の家具を図面に  
 あてはめてみてください。

※外壁の材質や色、内装及び設備の仕様等については予告なく変更する場合がございます。  
 ※現況と図面が異なる場合、現況を優先します。

※建物パースは「常滑市 新開町」新築分譲住宅10号棟の完成予想図です。  
 (外構・植栽等は付帯されません。また車の配置については変更となる場合がございます。詳しくはお問い合わせください。)  
 ※印刷の性質上、外壁の色味や質感が正しく表現できない場合がございます。  
 ※図面と現況が異なる場合、現況を優先します。

# No.10



設計 性能評価	耐震等級 3級	断熱等 性能等級 5級	劣化対策等級 3級	維持管理 対策等級 3級	一次エネルギー 消費量等級 6級	長期 10年 保証	地盤 保証	フラット 35S	eco ジョーズ	しろあり 保証 1000	住宅 あんしん 保証	あんしん 住宅設備品質 保証サービス
------------	------------	-------------------	--------------	--------------------	------------------------	-----------------	----------	-------------	-------------	--------------------	------------------	--------------------------

### ■バスルーム



### ■1F 内装カラー



### ■2F 内装カラー



### ■システムキッチン



### ■洗面化粧台



### ■シャワートイレ



土地面積  
**150.88㎡**  
(45.64坪)

建物面積  
**105.99㎡**  
(32.06坪)

間取り  
**4LDK**  
ウォークインクローゼット  
+パントリー

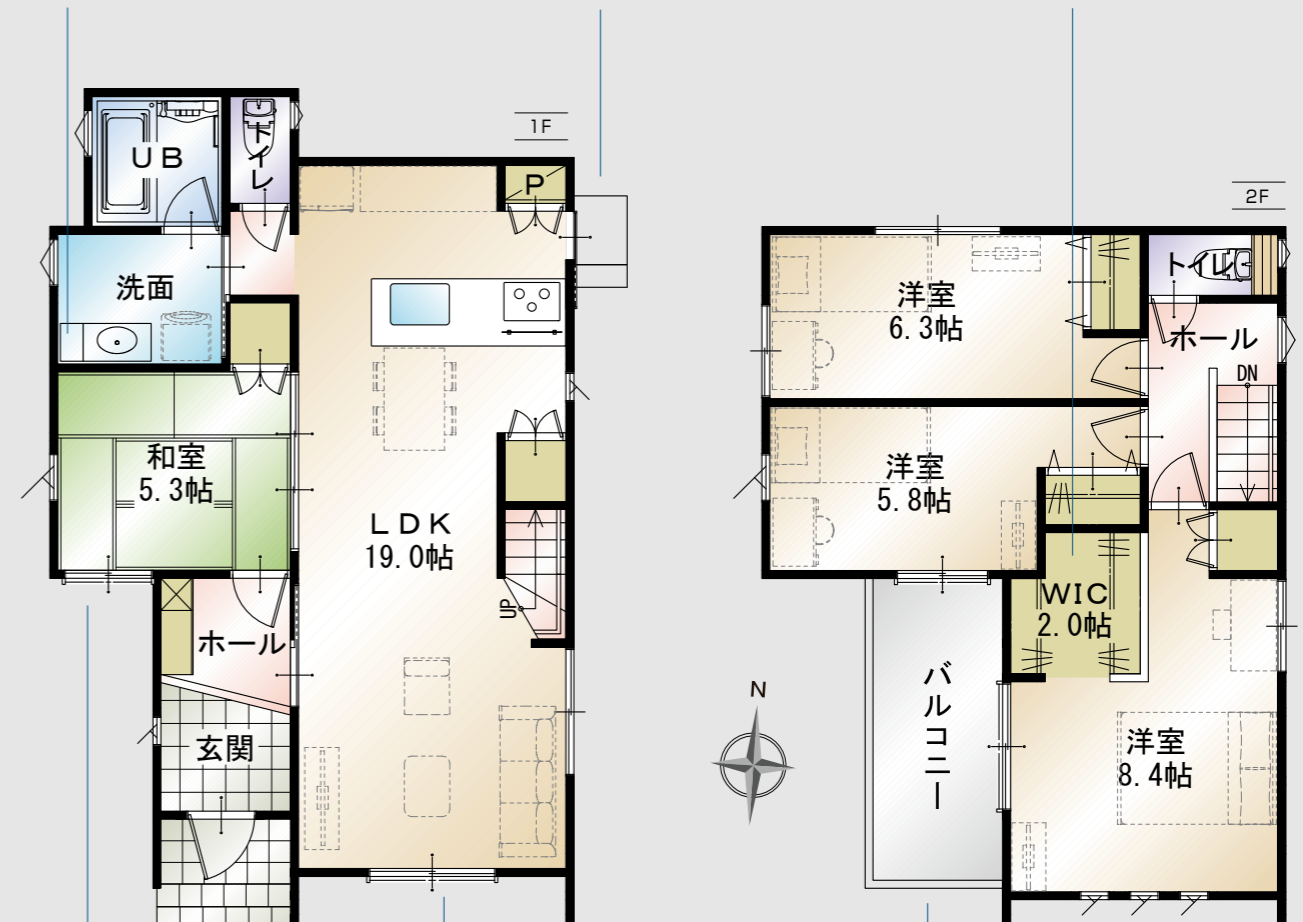
駐車スペース  
**3台**

並列3台駐車可能な  
整形地

10号棟

1階電動シャッター付き  
※2階は手動シャッターになります

日用品などのストックにも便利な  
トールキャビネット付きの洗面化粧台  
お買い物やゴミ出しに便利な勝手口  
収納便利なウォークインクローゼット付き

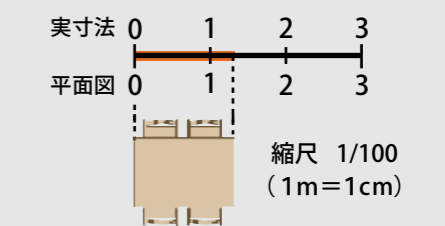


家族が集まるLDKはゆったり19帖

ホールとリビングどちらからも出入り可能な  
2WAY仕様の和室

南西側にワイドなバルコニー  
陽あたり良好でお洗濯も快適

◆所在地/地番: 愛知県常滑市新開町二丁目51番10 ◆都市計画/市街化区域 ◆用途地域等/第一種住居地域、準防火地域 ◆建ぺい率・容積率/建ぺい率: 60%、容積率: 200% ◆接道状況/南側 5.45m~5.50mの公道に接する ◆利用可能施設/中部電力、公営水道、公共下水、都市ガス ◆交通/名鉄常滑線「常滑」駅 徒歩8分 ◆学区/常滑西小学校・常滑中学校 ◆建物の構造/木造2階建ガルバリウム鋼板葺 ◆建築確認番号/確認サービス第KS123-0410-62068号 ◆建築年月または入居予定年月及び引渡し可能年月/令和6年1月末 ◆設備の仕様についてはお問合せください。



※外壁の材質や色、内装及び設備の仕様等については予告なく変更する場合がございます。  
 ※現況と図面が異なる場合、現況を優先します。

平面図は1/100の縮尺で正確に印刷されています。  
 どうぞお手持ちの定規で寸法を測りお客様の家具を図面にあてはめてみてください。



No.11

※建物パースは「常滑市 新開町」新築分譲住宅11号棟の完成予想図です。  
 (外構・植栽等は付帯されません。また車の配置については変更となる場合がございます。詳しくはお問い合わせください。)

※印刷の性質上、外壁の色味や質感が正しく表現できない場合がございます。  
 ※図面と現況が異なる場合、現況を優先します。

設計 性能評価	耐震等級 3級	断熱等 性能等級 5級	劣化対策等級 3級	維持管理 対策等級 3級	一次エネルギー 消費量等級 6級	長期 10年 保証	地盤 保証	フラット 35S	eco ジョーズ	しろあり 保証 1000	住宅 あんしん 保証	あんしん 住宅設備 保証サービス
------------	------------	-------------------	--------------	--------------------	------------------------	-----------------	----------	-------------	-------------	--------------------	------------------	------------------------

■バスルーム



■1F 内装カラー



■2F 内装カラー



■システムキッチン



■洗面化粧台



■シャワートイレ



※上記内装イメージの家具・家電は含まれません。

土地面積 <b>150.88㎡</b> (45.64坪)	建物面積 <b>104.33㎡</b> (31.55坪)	間取り <b>4LDK</b> ウォークインクローゼット +シューズクローク+パントリー	駐車スペース <b>3台</b>
------------------------------------	------------------------------------	---	---------------------

並列3台駐車可能な  
整形地

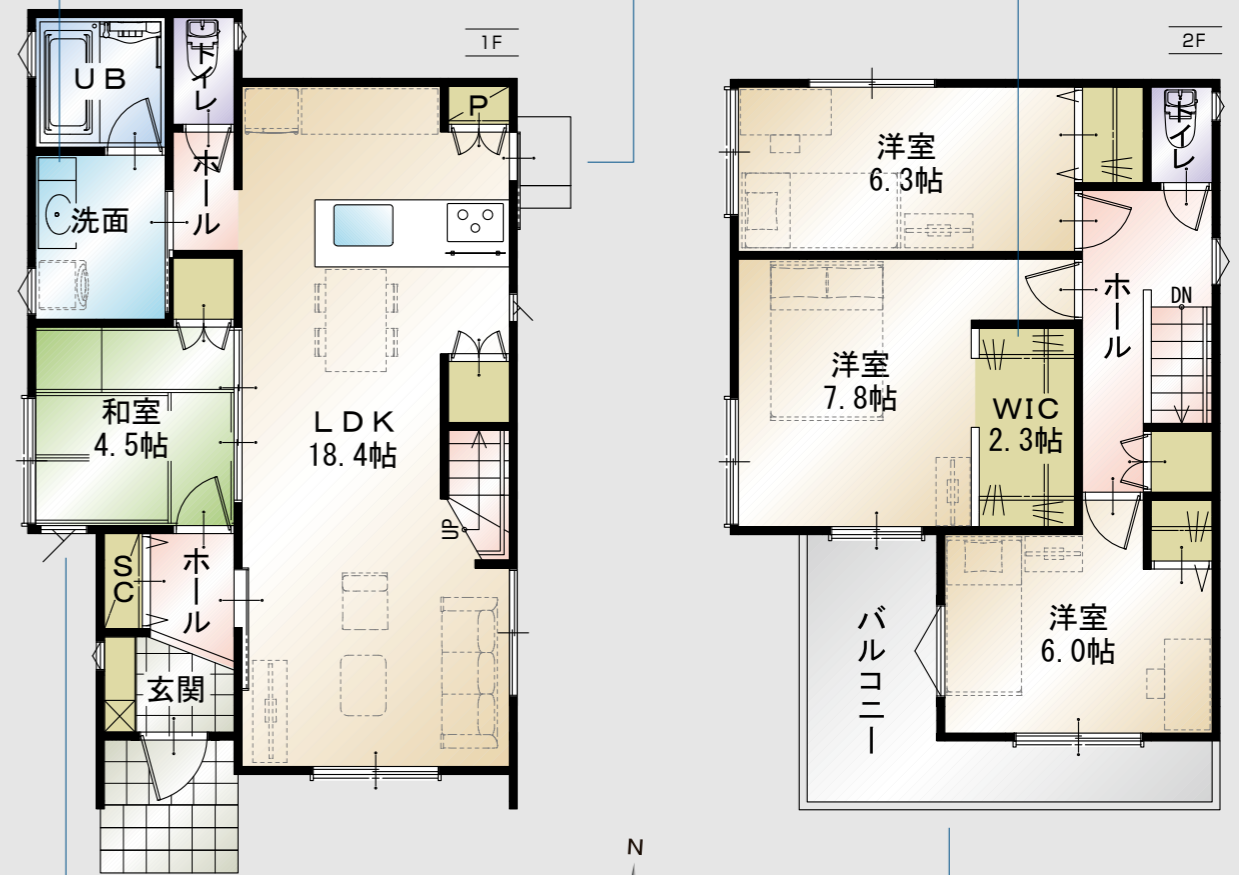
11号棟

1階電動シャッター付き  
※2階は手動シャッターになります

トールキャビネット付きの洗面化粧台  
日用品などのストックにも便利

お買い物やゴミ出しに便利な勝手口

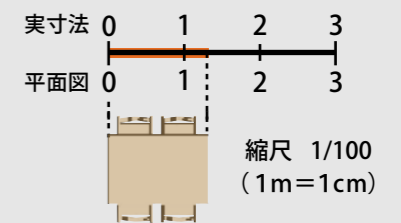
収納便利なウォークインクローゼット付き



ホールとリビングのどちらからも  
出入り可能な2WAY仕様

南側にL型のワイドバルコニーを設置  
陽あたり良好

◆所在地/地番: 愛知県常滑市新開町二丁目51番11 ◆都市計画/市街化区域 ◆用途地域等  
 /第一種住居地域、準防火地域 ◆建ぺい率・容積率/建ぺい率:60%、容積率:200% ◆接道状  
 況/南側5.45m~5.50mの公道に接する ◆利用可能施設/中部電力、公営水道、公共下水、都市ガ  
 ス ◆交通/名鉄常滑線「常滑」駅 徒歩8分 ◆学区/常滑西小学校・常滑中学校 ◆建物の構造/  
 木造2階建ガルバリウム鋼板葺 ◆建築確認番号/確認サービス第KS123-0410-62069号 ◆建  
 築年月または入居予定年月及び引渡し可能年月/令和6年1月末 ◆設備の仕様についてはお問合  
 せください。



平面図は1/100の縮尺で正確に印刷されています。  
 どうぞお手持ちの定規で寸法を測りお客様の家具を図面  
 にあてはめてみてください。

※外壁の材質や色、内装及び設備の仕様等については予告なく変更する場合がございます。  
 ※現況と図面が異なる場合、現況を優先します。

※建物パースは「常滑市 新開町」新築分譲住宅 12号棟の完成予想図です。  
 (外構・植栽等は付帯されません。また車の配置については変更となる場合がございます。詳しくはお問い合わせください。)  
 ※印刷の性質上、外壁の色味や質感が正しく表現できない場合がございます。  
 ※図面と現況が異なる場合、現況を優先します。

# No.12



設計 性能評価	耐震等級 3級	断熱等 性能等級 5級	劣化対策等級 3級	維持管理 対策等級 3級	一次エネルギー 消費量等級 6級	長期 10年 保証	地盤 保証	フラット 35S	eco ジョーズ	しろあり 保証 1000	住宅 あんしん 保証	あんしん 住宅設備機器 保証サービス
------------	------------	-------------------	--------------	--------------------	------------------------	-----------------	----------	-------------	-------------	--------------------	------------------	--------------------------

### ■バスルーム



### ■1F 内装カラー



### ■2F 内装カラー



### ■システムキッチン



### ■洗面化粧台



### ■シャワートイレ



※上記内装イメージの家具・家電は含まれません。

土地面積  
**150.87㎡**  
(45.63坪)

建物面積  
**105.85㎡**  
(32.01坪)

間取り  
**4LDK**  
ウォークインクローゼット  
+シューズクローゼット+パントリー

駐車スペース  
**3台**

並列3台駐車可能な 整形地	12号棟	1階電動シャッター付き ※2階は手動シャッターになります
------------------	------	---------------------------------



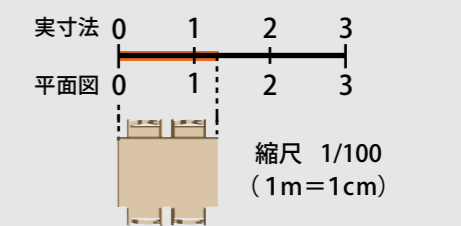
ホールとリビングのどちらからも  
出入り可能な2WAY仕様

お買い物やゴミ出しに便利な勝手口

収納便利なウォークインクローゼット付き

南西側にワイドなバルコニー  
陽あたり良好でお洗濯も快適

◆所在地/地番: 愛知県常滑市新開町二丁目51番12 ◆都市計画/市街化区域 ◆用途地域等/第一種住居地域、準防火地域 ◆建ぺい率・容積率/建ぺい率:60%、容積率:200% ◆接道状況/南側5.45m~5.50mの公道に接する ◆利用可能施設/中部電力、公営水道、公共下水、都市ガス ◆交通/名鉄常滑線「常滑」駅 徒歩8分 ◆学区/常滑西小学校・常滑中学校 ◆建物の構造/木造2階建ガルバリウム鋼板葺 ◆建築確認番号/確認サービス第KS123-0410-62070号 ◆建築年月または入居予定年月及び引渡し可能年月/令和6年1月末 ◆設備の仕様についてはお問合せください。



※外壁の材質や色、内装及び設備の仕様等については予告なく変更する場合がございます。  
 ※現況と図面が異なる場合、現況を優先します。

平面図は1/100の縮尺で正確に印刷されています。  
 どうぞお手持ちの定規で寸法を測りお客様の家具を図面にあてはめてみてください。



Kitchen



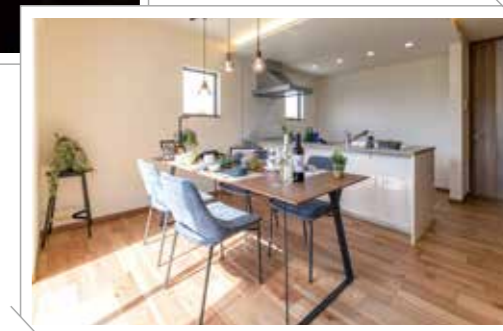
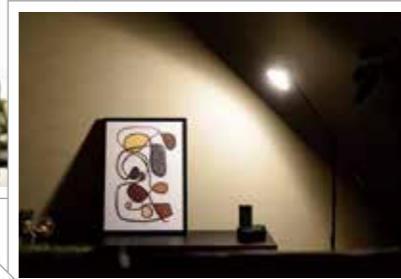
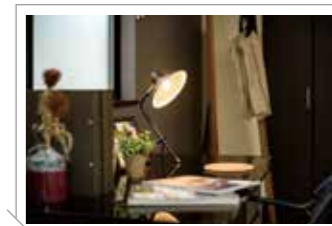
Bathroom



Sanitaryroom



Living Dining Kitchen



Bedroom&Kidsroom



※設備の仕様等については予告なく変更する場合がございます。※写真は施工例です。(※一部メーカー提供画像)

# 仕様設備紹介

※各設備のメーカーやカラーは同グレード品に予告なく変更となる場合がございます。あらかじめご了承ください。

## 間取り・内装

生活するうえでの動線が考えられた住みよい設計

限られたスペースを快適に過ごせるようその土地形状に合わせて考えられた間取り。また畳の感触がやさしい和室は年配の方をはじめ多くの方より好評いただいております。



※当社施工例

仕上がり美しく、  
汚れが落としやすい  
**フローリング  
ガラスコーティング**  
施工済み



※洗面設備イメージ

## Water Stand

TOCLAS EPOCH シリーズ

収納たっぷり三面鏡キャビネット

使いやすくすっきりとした三面鏡は、5枚のミラーで使い方も広がります。内部には水はけがよく通気性に優れた網棚「乾くん棚」を内蔵。毎日使う歯ブラシなどもきっちり収納できます。また棚は取り外して洗えるので衛生面も安心です。



乾くん棚

**トールキャビネット  
または収納スペース付き**  
※物件によりどちらかが付きます

お手入れ簡単「ハイバックガード」

人造大理石製のボウルは大容量の20ℓ。またボウル・カウンターまで一体成形で継ぎ目のない「ハイバックガード」に加え、壁出し水栓で汚れがたまりにくく、お手入れも簡単です。



その他設備機能



▲取り出せる排水栓 ▲仮置きスペース ▲ハンドシャワー水栓

## Toilet

TOTO ウォッシュレット Z J 一体型便器

お掃除しやすい機能や工夫が満載。すっきりコンパクトなシャワートイレ



※トイレイメージ

少ない水でもしっかり洗浄



前からの渦を巻くような「トルネード洗浄」で、便器の中をぐるりとしっかり洗浄。少ない水でも効率よく洗えます。

サッとひと拭きでお掃除ラクラク



TOTO独自の防汚性高い樹脂素材を採用した「クリーン便座/クリーンノズル」。汚れをはじくから、お掃除はサッと拭くだけ。

汚れがかけられる場所がない



進化したフチ形状「スゴフチ」は前も後ろもぐるっとフチなしだからお手入れカンタン。

壁付け型リモコン



暖房便座、おまかせ節電など各種設定可能なリモコン付き。



※当社施工例

## Kitchen

TOCLAS B b シリーズ

毎日使う場所だから、使いやすく快適に。たくさんの工夫が詰まった、みんなの笑顔が生まれる場所。スタイリッシュで美しいシステムキッチン

キズに強い人造大理石ワークトップ



キッチンを引き立てる美しく滑らかな質感が魅力。使いやすさと美しさを両立しました。汚れやキズ、衝撃や熱にも強いワークトップはカウンターからシンクの排水溝まで「シームレス結合」。隙間のない一体形状で汚れがたまりにくく、お手入れも簡単です。



▲洗練された形状のシンク



ナイロンタワシで  
キズを修復!

その他設備機能



▲レンジフード ▲ホーロートップ 3口コンロ



浄水機能付き

浄水器内蔵  
シャワー混合水栓

浄水器と水栓金具を一体化。水栓まわりのお手入れとデザイン性に優れたハンドシャワー水栓。伸縮可能なシャワーホース内蔵でお掃除も快適です。



※イメージ

内蔵型でコンパクト  
食器洗い乾燥機

内蔵型ですっきりコンパクトな深型の食洗機。食器収納点数はおよそ6人分の約44点。汚れや食器の量に合わせて選べる各種運転コース機能搭載。

## Bath Room

TOCLAS every

ゆったり一坪の広さで一日の疲れを癒すくつろぎのバスタイム。「うつくしフロアW」「カミトリ名人+」など使いやすさを考えました。



※バスルームイメージ

追い焚き  
機能付き

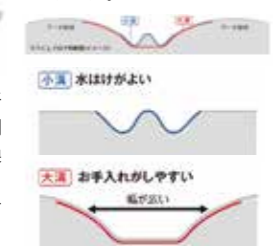
お洗濯物も乾かせる  
24時間対応換気暖房乾燥機



浴室を暖める「暖房機」、お洗濯を干して乾かせる「乾燥機」、そして長期不在時などにも安心の「24時間換気」など6種類のモード機能搭載。またバスルーム内に洗濯物が干せるランドリーパイプ付き。

お掃除もカンタン

うつくしフロアW(ダブル)  
幅の違う2つの溝で水はけの良さとお手入れのしやすさを両立させました。



①うずの力でキレイにまとめる  
②片手でポイ。便利な把手  
流した水が渦巻水流になり髪の毛を小さくまとめます。また抗菌のアタッチメントが滑りを抑えます。

カミトリ名人+ プラス



①うずの力でキレイにまとめる  
②片手でポイ。便利な把手  
流した水が渦巻水流になり髪の毛を小さくまとめます。また抗菌のアタッチメントが滑りを抑えます。

うつくし浴槽

美しい艶と高い耐久性が魅力の人造大理石「スターク」を採用。表面がなめらかで、汚れが付きにくく落としやすいのでお手入れが簡単です。また、バスタブを囲む空気層が保温効果を発揮する「2重パン構造」により湯温低下を抑えます。



※物件により変更となる場合があります。

eフンストップシャワー

シャワーの  
高さ調節が可能な  
スライドバー付き。  
高級感のある  
メタルタイプ。



ホワイトタイプ、3段

その他ご不明な点はおたずねください。

## 仕様設備紹介

このページでは当物件で使用している設備をご紹介します。

### 外観

当社のコーディネーターが  
その場所や景観に合わせデザイン

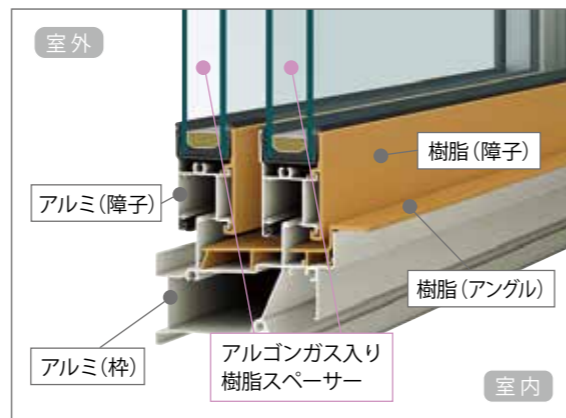
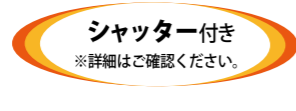
建築前に周辺の現地調査をすることにより、  
景観になじみながら存在感のある一棟を  
デザインします。



### 窓サッシ エピソードII NEO シリーズ

Low-E複層ガラスで省エネ上位等級の  
「断熱等性能等級5」に対応

窓の室内側に、断熱性・防露性に優れた『樹脂』  
のメリットをプラスしたことにより、高い断熱性能  
を実現。窓周辺を外気温の影響から守り、健  
やかな室内環境を保ちます。



▲Low-E 複層ガラス断面図



### 玄関ドア ヴェナートシリーズ

毎日使う玄関ドアをもっと快適に。  
カンタン操作なのに、安心も備えた便利な機能。

外観になじむ高級感のある美しさと鍵穴を見せない防犯性の高  
さが両立するデザイン。また機能性も、断熱構造で気密性が高く、  
冷暖房効率に優れた省エネ仕様です。内鍵のつまみ部分が取り  
外せる「セキュリティサムターン」も標準装備で、安全・安心で快  
適な暮らしを守ります。さらにリモコンキーを持っていればハンド  
ルのボタンを押すだけで、またはタグキーを近づけることで施解  
錠の可能な「スマートコントロールキー」を採用。より便利に使い  
やすくなりました。

玄関ホールには内装にあわせた備え付けの収納もあり、季節や  
シーンに合わせた靴などの収納もラクラク。玄関をすっきりと保  
ちます。

※イメージ



▲玄関収納

▲セキュリティサムターン



▲インターホン付き

### スマートコントロールキー標準装備

手に荷物を持っていても、お子様でも、  
カンタンに施解錠。  
また専用のアプリを使用すれば  
外出先からの施錠チェックや施解錠も可能に。



▲ポケットキーでタッチ ▲タグキーをかざして



▲ポケットキーで遠隔操作 ▲専用アプリで操作



リモコンキー

▲キーには非常用収納カギ搭載



※仕様は予告なく同等品に変更となる場合がございます。  
あらかじめご了承ください。

## 物件対応マークの内容について

このページでは当物件に対応している保証や設備仕様のマークについて、内容をご紹介します。



住宅瑕疵担保責任保険  
「住宅あんしん保証」

当社のすべての分譲住宅は  
「住宅瑕疵担保責任保険 (住宅あんしん保証)」に加入

当社に万一のことがあった場合も、補修費用が出せないということがないよう「住宅瑕疵担保履行法」により、  
あらかじめ「保険」か「供託」により資力を確保することが法律で義務付けられています。  
これにより引渡しから10年間、確実に保証を行うことができます。  
当社のすべての分譲住宅は「住宅瑕疵担保責任保険 (住宅あんしん保証)」に加入し、当社だけでなく第三者機  
関による保証も備えています。



地盤保証

専門業者による調査・改良により、住宅として十分な強度の地盤

当社すべての物件は、施工前に専門業者に地盤調査を依頼し、住宅として適した強度があるか調査します。  
調査内容により強度が不十分な場合は、その土地の地質に合わせた補強や改良を行うことで、住宅を建てるのに  
十分な強度を持つ地盤が確保されます。(またどのような調査・改良が行われたかは、必ず詳細なレポートにて  
報告されます。)さらに万一不同沈下事故などが起こった場合も住宅瑕疵担保責任保険 (住宅あんしん保証) の  
対象として、保険でサポートされますので安心です。



長期10年保証

引渡し後 10年間保証

分譲住宅お引渡し後、雨漏りや住宅の傾きなどの瑕疵 (欠陥) が発見された場合補修費用をサポートする保証  
です。土地の買い付けはもちろん、基礎から当社で責任を持って行うからこそ可能な長期10年保証です。



【フラット35】S

金利が下がってさらにお得！  
長期固定金利住宅ローン【フラット35】S 対応住宅

フラット35は、民間金融機関と住宅金融支援機構が提携してみなさまに提供している長期固定金利住宅ローン  
です。長期固定金利住宅ローンは、資金のお受取り時に返済終了までの金利・ご返済額が確定する住宅ローンで  
すので、長期にわたるライフプランを立てやすくなります。フラット35は、「金利変動がない安心」で大切なマイ  
ホームの取得とその後のライフプランをサポートします。 ※利用を希望される場合は別途申請費用がかかります。  
詳しくは担当の営業までご確認ください。

【フラット35】S 4つのメリット

- 1 金利変動がないから安心
- 2 保証料0円、繰上返済手数料0円
- 3 【フラット35】の技術水準で、  
住まいづくりを応援
- 4 ご返済中も安心サポート



しろあり保証

シロアリが発生しにくい住まいと竣工後10年間の保証

当社では Joto キソパッキング工法を採用。この工法を使用することにより竣工後10年以内に蟻害が発生した  
場合、最高1000万円を限度に賠償責任補償額の給付を保証いたします。



ecoジョーズ

省エネ効率化ガス給湯器「eco ジョーズ」

エコジョーズとは、環境性能・省エネ性能に優れたガス給湯器。エコジョーズは、今まで利用せずに捨てていた高温  
の排気から熱 (潜熱) を回収し再利用。高効率化を実現した、省エネルギー対応の給湯器です。



あんしん住宅設備機器  
保証サービス 対応

24時間365日対応の修理保証サービスのオプション追加対応 (有償) ※

「あんしん住宅設備機器保証サービス」はキッチン・トイレ・バスなどの住宅設備に故障や不具合が発生した場合、  
住宅お引渡し日から10年間無料で出張修理や部品交換などのサービスが受けられる保証です。通常1~2年間の  
メーカー保証終了後も10年までメーカー保証と同等の修理サービスを受けることができます。また、修理受付は専門  
スタッフが24時間365日対応しています。(サービスの内容・詳細につきましては別紙パンフレットをご覧ください。)



設計住宅性能評価

共通のものさしで住宅の性能を比べることができる「住宅性能評価制度」

公平な立場の第三者機関が住宅の性能を共通のものさしで評価する制度。住宅の性能を10分野にわけ等級や  
数値などで表示することで、異なる事業者が販売する住宅の性能が比較しやすくなります。

その他ご不明な点はおたずねください。



# 常滑市 新開町 新築分譲住宅

この物件についての  
お問合せ、ご案内、購入のご相談はこちらまで

媒介

# 常滑市 新開町

## 価格表

### Shinkaicho

常滑市 新開町 新築分譲住宅

消費税込み土地建物価格(円)

<b>1号棟</b>	木造2階建 4LDK+ウォークインクローゼット+シューズクローク+パントリー 駐車スペース3台(車種による) 土地面積/150.57㎡(45.54坪) 建物面積/106.91㎡(32.34坪)	●全額ローン(頭金0円) ●35年返済 ●3,499万円借入 ●金利0.60%(変動金利)の場合 【返済例1】ボーナス時0円 月々 <b>92,383円</b> 【返済例2】ボーナス時99,914円 月々 <b>75,749円</b>	<b>34,990,000円</b>
<b>2号棟</b>	木造2階建 4LDK+ウォークインクローゼット+シューズクローク 駐車スペース3台(車種による) 土地面積/150.90㎡(45.64坪) 建物面積/106.20㎡(32.12坪)	●全額ローン(頭金0円) ●35年返済 ●3,499万円借入 ●金利0.60%(変動金利)の場合 【返済例1】ボーナス時0円 月々 <b>92,383円</b> 【返済例2】ボーナス時99,914円 月々 <b>75,749円</b>	<b>34,990,000円</b>
<b>3号棟</b>	木造2階建 4LDK+ウォークインクローゼット+シューズクローク+パントリー 駐車スペース3台 土地面積/150.89㎡(45.64坪) 建物面積/106.40㎡(32.18坪)	●全額ローン(頭金0円) ●35年返済 ●3,499万円借入 ●金利0.60%(変動金利)の場合 【返済例1】ボーナス時0円 月々 <b>92,383円</b> 【返済例2】ボーナス時99,914円 月々 <b>75,749円</b>	<b>SOLD OUT</b>
<b>4号棟</b>	木造2階建 4LDK+ウォークインクローゼット+シューズクローク+パントリー 駐車スペース3台(車種による) 土地面積/150.89㎡(45.64坪) 建物面積/105.36㎡(31.87坪)	●全額ローン(頭金0円) ●35年返済 ●3,499万円借入 ●金利0.60%(変動金利)の場合 【返済例1】ボーナス時0円 月々 <b>92,383円</b> 【返済例2】ボーナス時99,914円 月々 <b>75,749円</b>	<b>34,990,000円</b>
<b>5号棟</b>	木造2階建 4LDK+ウォークインクローゼット+シューズクローク+パントリー 駐車スペース3台 土地面積/150.88㎡(45.64坪) 建物面積/105.36㎡(31.87坪)	●全額ローン(頭金0円) ●35年返済 ●3,499万円借入 ●金利0.60%(変動金利)の場合 【返済例1】ボーナス時0円 月々 <b>92,383円</b> 【返済例2】ボーナス時99,914円 月々 <b>75,749円</b>	<b>34,990,000円</b>
<b>6号棟</b>	木造2階建 3LDK+ウォークインクローゼット+シューズクローク+パントリー 駐車スペース3台 土地面積/150.87㎡(45.63坪) 建物面積/105.37㎡(31.87坪)		<b>SOLD OUT</b>
<b>7号棟</b>	木造2階建 4LDK+ウォークインクローゼット+シューズクローク+パントリー 駐車スペース3台(車種による) 土地面積/150.58㎡(45.55坪) 建物面積/105.85㎡(32.01坪)	●全額ローン(頭金0円) ●35年返済 ●3,699万円借入 ●金利0.60%(変動金利)の場合 【返済例1】ボーナス時0円 月々 <b>97,664円</b> 【返済例2】ボーナス時99,914円 月々 <b>81,030円</b>	<b>36,990,000円</b>
<b>8号棟</b>	木造2階建 4LDK+ウォークインクローゼット+パントリー 駐車スペース3台 土地面積/150.89㎡(45.64坪) 建物面積/104.74㎡(31.68坪)	●全額ローン(頭金0円) ●35年返済 ●3,699万円借入 ●金利0.60%(変動金利)の場合 【返済例1】ボーナス時0円 月々 <b>97,664円</b> 【返済例2】ボーナス時99,914円 月々 <b>81,030円</b>	<b>36,990,000円</b>
<b>9号棟</b>	木造2階建 4LDK+ウォークインクローゼット+シューズクローク+パントリー 駐車スペース3台 土地面積/150.89㎡(45.64坪) 建物面積/105.85㎡(32.01坪)	●全額ローン(頭金0円) ●35年返済 ●3,699万円借入 ●金利0.60%(変動金利)の場合 【返済例1】ボーナス時0円 月々 <b>97,664円</b> 【返済例2】ボーナス時99,914円 月々 <b>81,030円</b>	<b>36,990,000円</b>
<b>10号棟</b>	木造2階建 4LDK+ウォークインクローゼット+パントリー 駐車スペース3台 土地面積/150.88㎡(45.64坪) 建物面積/105.99㎡(32.06坪)	●全額ローン(頭金0円) ●35年返済 ●3,699万円借入 ●金利0.60%(変動金利)の場合 【返済例1】ボーナス時0円 月々 <b>97,664円</b> 【返済例2】ボーナス時99,914円 月々 <b>81,030円</b>	<b>36,990,000円</b>
<b>11号棟</b>	木造2階建 4LDK+ウォークインクローゼット+シューズクローク+パントリー 駐車スペース3台 土地面積/150.88㎡(45.64坪) 建物面積/104.33㎡(31.55坪)	●全額ローン(頭金0円) ●35年返済 ●3,699万円借入 ●金利0.60%(変動金利)の場合 【返済例1】ボーナス時0円 月々 <b>97,664円</b> 【返済例2】ボーナス時99,914円 月々 <b>81,030円</b>	<b>36,990,000円</b>
<b>12号棟</b>	木造2階建 4LDK+ウォークインクローゼット+シューズクローク+パントリー 駐車スペース3台 土地面積/150.87㎡(45.63坪) 建物面積/105.85㎡(32.01坪)	●全額ローン(頭金0円) ●35年返済 ●3,699万円借入 ●金利0.60%(変動金利)の場合 【返済例1】ボーナス時0円 月々 <b>97,664円</b> 【返済例2】ボーナス時99,914円 月々 <b>81,030円</b>	<b>36,990,000円</b>

【掲載の住宅ローンについて】ローンの種類:紹介ローン 金融機関:地方銀行 融資限度額:物件価格の100%(別途諸経費が必要です) 返済期間:35年 金利:変動金利、年利0.60% ※適用される金利は融資実行時のものとなり、表記されている金利とは異なります。  
◆総戸数:12/販売戸数:10 ◆広告有効期限:令和6年3月末