



# WELLCADE

KAJIGAISHIKI

## 全27棟の新規分譲地、洗練されたモダンな街並み

1棟1棟だけでなく、1つの街並みとしてモダンな仕上がりに。  
全27棟のきれいな新規分譲地で、心地よく生活を送れます。

## 小中学校 徒歩10分圏内、安心の通学距離

五条小学校・天神中学校が徒歩10分圏内。子育て世帯も安心できる好立地です。

## 南側ひらけ、陽あたり良好

全棟敷地南側がひらけ、陽あたり良好。明るい室内を実現しました。



※建物パースはウェルサード 鍛冶ケー色の完成予想図です。※外構・植栽はイメージです。※外壁の材質や色、内装及び設備の仕様等については予告なく変更する場合がございます。

## 住宅設計性能評価書 取得物件



地震保険でも優遇され割引が適用されます。

耐震等級  
最高  
等級 **3**

断熱等  
性能等級  
**5**

劣化対策等級  
最高  
等級 **3**

維持管理対策  
等級  
最高  
等級 **3**

一次エネルギー  
消費量等級  
最高  
等級 **6**





周辺環境

- 五条小学校 徒歩8～10分
- 天神中学校 徒歩8～10分
- きたバス「県営西春団地東」バス停 徒歩3～4分
- ローソン 徒歩4～5分
- ファミリーマート 徒歩9～10分
- ピアゴ 車5分(1.74km)
- パロー 車3分(1.13km)
- MEGAドン・キホーテUNY 車4分(1.60km)

※自動車での所要時間はYahoo!地図の自動測定を参考にしています。

	車のサイズは 下記を想定しています。
	L/大型：クラウン
	M/中型：プリウス
	S/小型(軽)：アルト

※外構や植栽のレイアウトにより、  
配置図上の駐車位置と台数が実際異なる場合があります。  
詳しくはお問い合わせください。



全体配置図

現地案内 住所：北名古屋市鍛冶ケ一色宮浦15-1 外（未定）

12	16	20	1	6	10
13	17	21	2	7	11
14	18	22	3	8	
15	19	23	4	9	
27	26	25	24	5	

**WELLCADE**  
KAJIGISHIKI  
ウェルサード 鍛冶ケ一色

鍛冶ケ一色  
運動広場

165

春日小牧線

蚊帳場

法成寺

ローソン  
北名古屋法成寺店

道久

アートエリアロード

法成寺

五条  
小学校

N



40m

← マークは一方通行を示すものです。

防犯カメラ付き

1F窓に  
電動シャッター付き

フローリング  
ガラスコーティング済み

# No.17



耐震等級  
最高等級 **3**

断熱等  
性能等級 **5**

劣化対策等級  
最高等級 **3**

維持管理対策  
等級  
最高等級 **3**

一次エネルギー  
消費量等級  
最高等級 **6**

土地面積

**160.11㎡**  
(48.43坪)

建物面積

**115.09㎡**  
(34.81坪)

間取り

**4LDK**  
ウォークインクローゼット  
+シューズクローク+パントリー

駐車スペース

**2台以上**



地盤保証	フラット 35S	ECO ONE	太陽光パネル設置
長期保証 10年保証	しろあり保証 1000	住宅あんしん保証	あんしん住宅設備機器保証サービス

※建物パースはウェルサード 鍛冶ヶ色17号棟の完成予想図です。  
※外構・植栽はイメージです。※カーテン等の付属品は付帯されません。  
※外壁の材質や色、内装及び設備の仕様等については予告なく変更する場合がございます。

## 17号棟

玄関ポーチとその周りがオーバーハング構造のため雨よけとなり、自転車置き場としても活用できます。  
リビングに収納を3か所設けることでお部屋が物で散らからず、より広々とお使いいただけます。

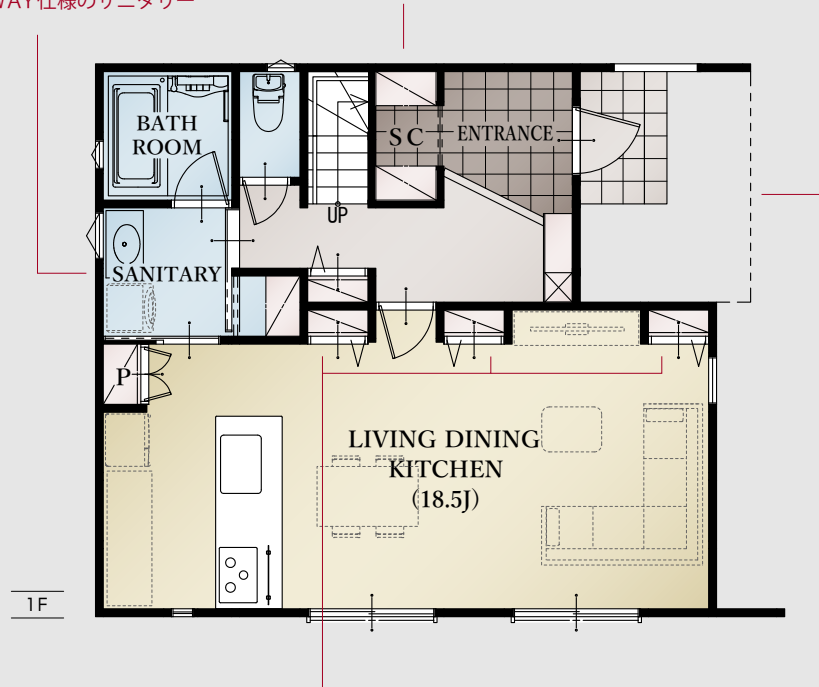
2階居室4部屋の間取り

南側駐車スペース  
陽あたり良好

ホールとキッチン  
両方からアクセス可能な  
2WAY仕様のサニタリー

玄関周りがスッカリ片付く  
タイル敷きのシューズクローク

1階よりも2階部分が張り出したオーバーハングのため  
雨にぬれず、自転車置き場としても使用可能



収納を3ヶ所設けた快適なLDK

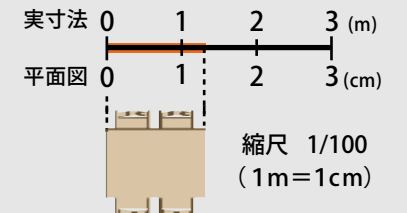


大容量3帖のウォークインクローゼット

◆所在地/地番: 愛知県北名古屋市鍛冶ヶ一色宮浦5番5の一部 ◆都市計画/市街化調整区域 ◆用途地域等/用途地域指定なし ◆建ぺい率・容積率/建ぺい率: 60%、容積率: 200% ◆接道状況/東側5.00mの開発道路に接する ◆利用可能施設/中部電力、浄化槽、都市ガス、公営水道 ◆交通/きたバス『県営西春団地東』バス停 徒歩3分から4分、名鉄犬山線『西春』駅 バス10分 ◆学区/五条小学校・天神中学校 ◆建物の構造/木造2階建ガルバリウム鋼板葺 ◆建築確認番号/確認サービス第KS123-0410-54824号 ◆建築年月または入居予定年月及び引渡し可能年月/令和5年8月末 ◆設備の仕様についてはお問合せください。 ◆現況と図面が異なる場合、現況を優先します。

平面図は 1/100 の縮尺で  
正確に印刷されています。

どうぞお手持ちの定規で寸法を測り  
お客様の家具を図面にあてはめて  
みてください。



防犯カメラ付き

1F窓に  
電動シャッター付き

フローリング  
ガラスコーティング済み

# No.18



耐震等級 最高等級 <b>3</b>	断熱等 性能等級 <b>5</b>
劣化対策等級 最高等級 <b>3</b>	維持管理対策 等級 最高等級 <b>3</b>
一次エネルギー 消費量等級 最高等級 <b>6</b>	

土地面積

**145.00㎡**  
(43.86坪)

建物面積

**104.33㎡**  
(31.55坪)

間取り

**3LDK**  
ウォークインクローゼット  
+シューズクローク+パントリー

駐車スペース

**2台**

<p>■バスルーム</p> <p>■システムキッチン</p>	<p>■洗面化粧台</p>	<p>■シャワートイレ</p>	<p>■1F 内装カラー</p>	<p>■2F 内装カラー</p>
--------------------------------	---------------	-----------------	------------------	------------------

※上図内装イメージの家具・家電は含まれません。

地盤保証	フラット 35S	ECO ONE	太陽光パネル設置
長期10年保証	しろあり保証1000	住宅あんしん保証	あんしん住宅設備機器保証サービス

※建物パースはウェルサード 鍛冶ヶ色18号棟の完成予想図です。  
 ※外構・植栽はイメージです。※カーテン等の付属品は付帯されません。  
 ※外壁の材質や色、内装及び設備の仕様等については予告なく変更する場合がございます。

# 18号棟

南東側駐車スペースにより、陽あたり良好。さらに全居室南向きのため、明るく過ごしやすい室内を実現しました。  
また、回遊性に優れた2WAY仕様のサニタリーには、収納に便利なトールキャビネットを2ヶ所ご用意しました。

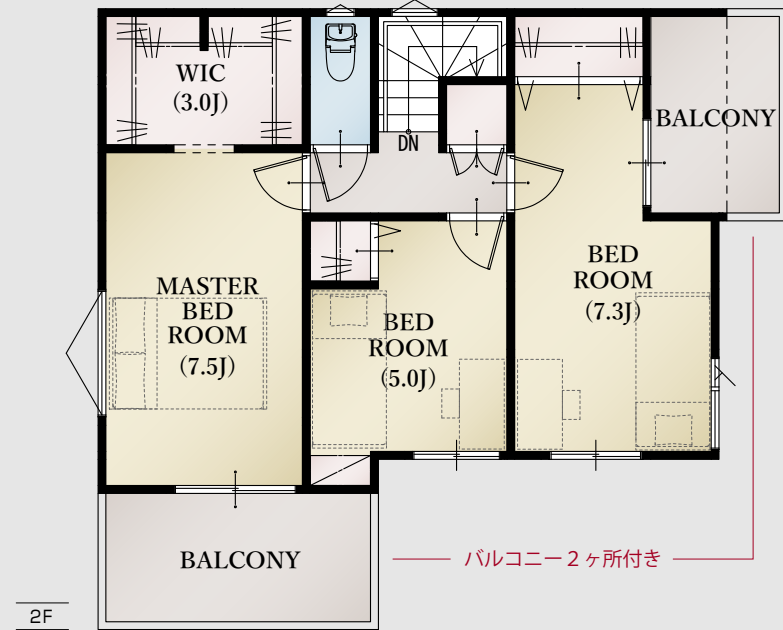
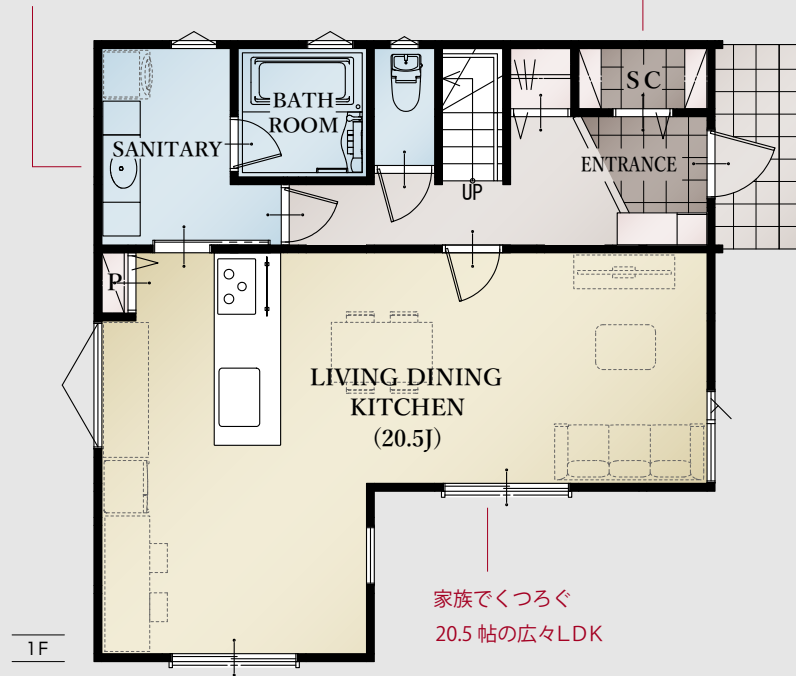
全居室南向き

南東側駐車スペース  
陽あたり良好

2WAY仕様のサニタリー  
トールキャビネット2ヶ所付き

玄関周りがススキリ片付く  
タイル敷きのシューズクローク

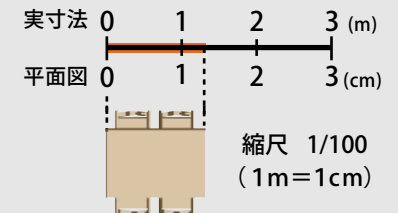
大容量3帖のウォークインクローゼット



◆所在地/地番: 愛知県北名古屋市鍛冶ヶ一色宮浦5番5の一部 ◆都市計画/市街化調整区域 ◆用途地域等/用途地域指定なし ◆建ぺい率・容積率/建ぺい率: 60%、容積率: 200% ◆接道状況/東側5.00mの開発道路に接する ◆利用可能施設/中部電力、浄化槽、都市ガス、公営水道 ◆交通/きたバス『県営西春団地東』バス停 徒歩3分から4分、名鉄犬山線『西春』駅 バス10分 ◆学区/五条小学校・天神中学校 ◆建物の構造/木造2階建ガルバリウム鋼板葺 ◆建築確認番号/確認サービス第KS123-0410-55663号 ◆建築年月または入居予定年月及び引渡し可能年月/令和5年9月末 ◆設備の仕様についてはお問合せください。 ◆現況と図面が異なる場合、現況を優先します。

平面図は 1/100 の縮尺で  
正確に印刷されています。

どうぞお手持ちの定規で寸法を測り  
お客様の家具を図面にあてはめて  
みてください。





防犯カメラ付き

1F窓に  
電動シャッター付き

フローリング  
ガラスコーティング済み

# No.23



耐震等級 最高等級 <b>3</b>	断熱等 性能等級 <b>5</b>
劣化対策等級 最高等級 <b>3</b>	維持管理対策 等級 最高等級 <b>3</b>
一次エネルギー 消費量等級 最高等級 <b>6</b>	

土地面積

**212.43㎡**

(64.26坪)

※確認申請対象面積161.52㎡(48.85坪)

建物面積

**110.96㎡**

(33.56坪)

間取り

**4LDK**

ウォークインクローゼット  
+シューズクローク+パントリー

駐車スペース

**2台**

<p>■バスルーム</p>	<p>■1F 内装カラー</p>	<p>■2F 内装カラー</p>
<p>■システムキッチン</p>	<p>■洗面化粧台</p>	<p>■シャワートイレ</p>
<p>■システムキッチン</p>	<p>■洗面化粧台</p>	<p>■シャワートイレ</p>

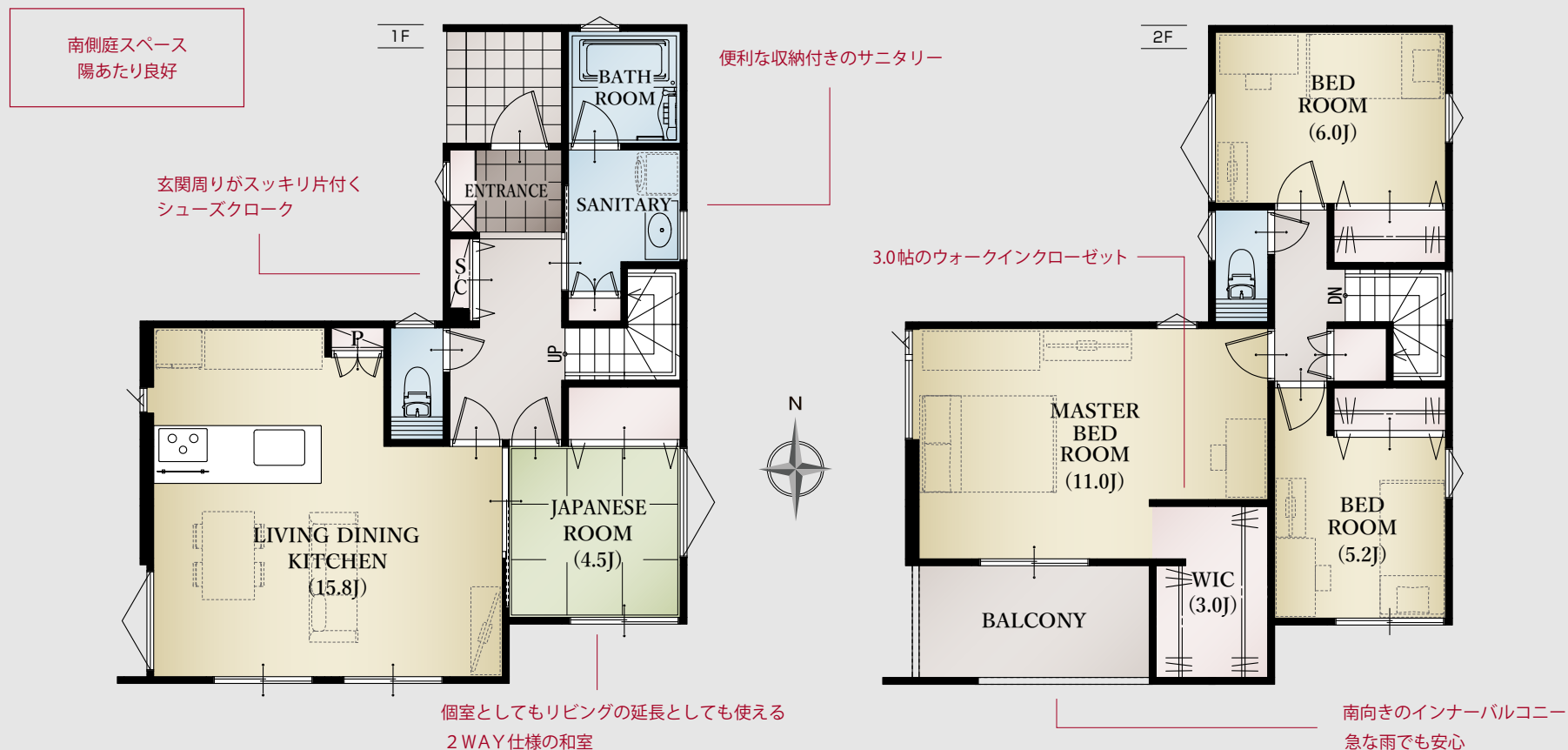
※上図内装イメージの家具・家電は含まれません。

地盤保証	フラット 35S	ECO ONE	太陽光パネル設置
長期10年保証	しろあり保証1000	住宅あんしん保証	あんしん住宅設備機器保証サービス

※建物パースはウェルサード 鍛冶ヶ原色23号棟の完成予想図です。  
 ※外構・植栽はイメージです。※カーテン等の付属品は付帯されません。  
 ※外壁の材質や色、内装及び設備の仕様等については予告なく変更する場合がございます。

## 23号棟

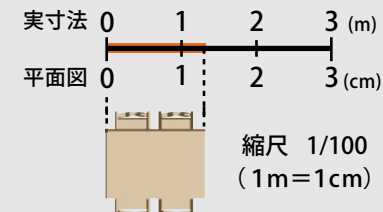
毎日使うサニタリーには、洗剤などのストックに便利な収納スペースを設置。  
また、2階南側にインナーバルコニーを採用。お洗濯物が急な雨に濡れることなく安心です。



◆所在地/地番: 愛知県北名古屋市鍛冶ヶ一色宮浦5番5の一部 ◆都市計画/市街化調整区域 ◆用途地域等/用途地域指定なし ◆建ぺい率・容積率/建ぺい率: 60%、容積率: 200% ◆接道状況/西側5.00mの開発道路に接する ◆利用可能施設/中部電力、浄化槽、都市ガス、公営水道 ◆交通/きたバス『県営西春団地東』バス停 徒歩3分から4分、名鉄犬山線『西春』駅 バス10分 ◆学区/五条小学校・天神中学校 ◆建物の構造/木造2階建ガルバリウム鋼板葺 ◆建築確認番号/確認サービス第KS123-0410-55144号 ◆建築年月または入居予定年月及び引渡し可能年月/令和5年9月末 ◆設備の仕様についてはお問合せください。 ◆現況と図面が異なる場合、現況を優先します。

平面図は 1/100 の縮尺で  
正確に印刷されています。

どうぞお手持ちの定規で寸法を測り  
お客様の家具を図面にあてはめて  
みてください。



防犯カメラ付き

1F窓に  
電動シャッター付き

フローリング  
ガラスコーティング済み

**No.25**



耐震等級 最高等級 <b>3</b>	断熱等 性能等級 <b>5</b>
劣化対策等級 最高等級 <b>3</b>	維持管理対策 等級 最高等級 <b>3</b>
一次エネルギー 消費量等級 最高等級 <b>6</b>	

土地面積

**164.33㎡**  
(49.70坪)

建物面積

**117.58㎡**  
(35.56坪)

間取り

**4LDK**  
ウォークインクローゼット  
+シューズクローク+パントリー  
+納戸

駐車スペース

**2台**

<p>■バスルーム</p>	<p>■1F 内装カラー</p>	<p>■2F 内装カラー</p>
<p>■システムキッチン</p>	<p>■洗面化粧台</p>	<p>■シャワートイレ</p>

※上記内装イメージの家具・家電は含まれません。

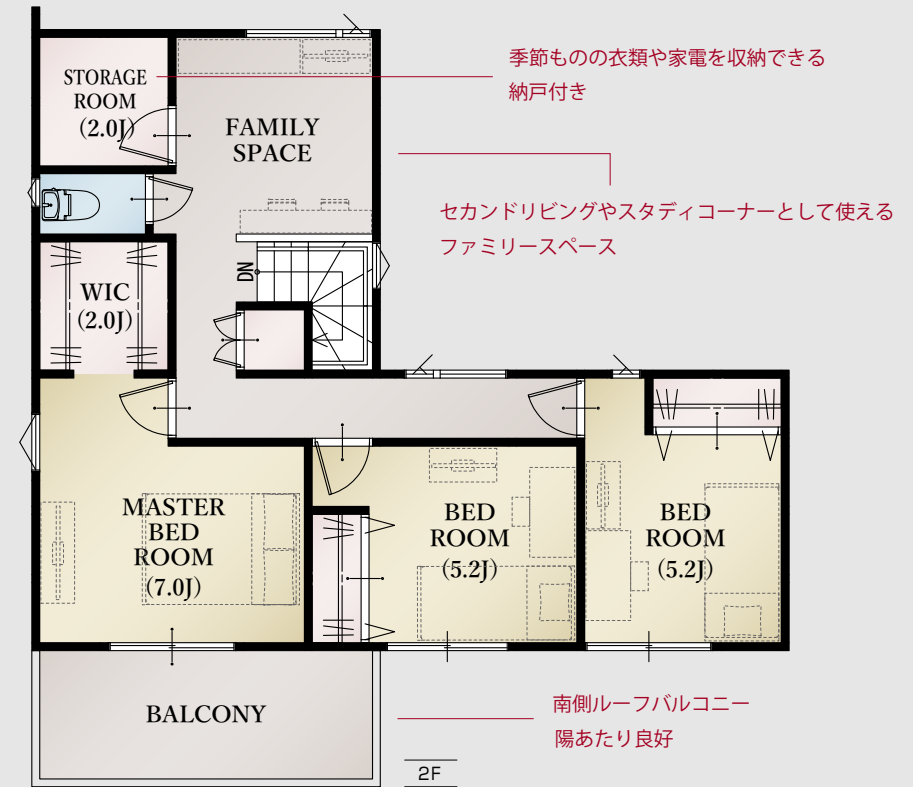
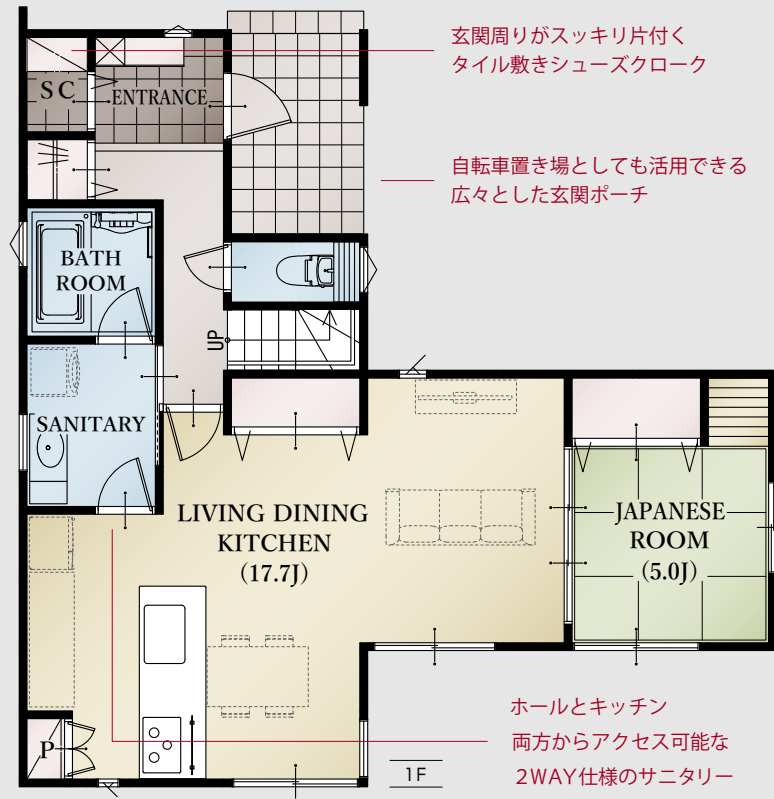
地盤保証	フラット 35S	ECO ONE	太陽光パネル設置
長期保証 10年保証	しろあり保証 1000	住宅あんしん保証	あんしん住宅設備機器保証サービス

※建物パースはウェルサード 鍛冶ケー色25号棟の完成予想図です。  
※外構・植栽はイメージです。※カーテン等の付属品は付帯されません。  
※外壁の材質や色、内装及び設備の仕様等については予告なく変更する場合がございます。

## 25号棟

2階ホールにはファミリースペースをレイアウト。セカンドリビングやスタディコーナーとして活用できます。  
また、ウォークインクローゼットや納戸など収納スペースを多く設け、快適な間取りプランに仕上げました。

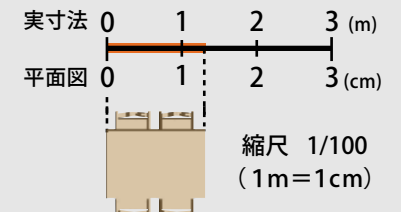
全居室南向き



◆所在地/地番: 愛知県北名古屋市鍛冶ヶ色宮浦5番5の一部 ◆都市計画/市街化調整区域 ◆用途地域等/用途地域指定なし ◆建ぺい率・容積率/建ぺい率: 60%、容積率: 200% ◆接道状況/北側5.00mの開発道路に接する ◆利用可能施設/中部電力、浄化槽、都市ガス、公営水道 ◆交通/きたバス『県営西春団地東』バス停 徒歩3分から4分、名鉄犬山線『西春』駅 バス10分 ◆学区/五条小学校・天神中学校 ◆建物の構造/木造2階建ガルバリウム鋼板葺、カラーベスト葺 ◆建築確認番号/確認サービス第KS123-0410-55146号 ◆建築年月または入居予定年月及び引渡し可能年月/令和5年9月末 ◆設備の仕様についてはお問合せください。 ◆現況と図面が異なる場合、現況を優先します。

平面図は 1/100 の縮尺で  
正確に印刷されています。

どうぞお手持ちの定規で寸法を測り  
お客様の家具を図面にあてはめて  
みてください。



防犯カメラ付き

1F窓に  
電動シャッター付き

フローリング  
ガラスコーティング済み

**No.27**



耐震等級  
最高等級 **3**

断熱等級  
性能等級 **5**

劣化対策等級  
最高等級 **3**

維持管理対策  
等級  
最高等級 **3**

一次エネルギー  
消費量等級  
最高等級 **6**

土地面積

**165.30㎡**  
(50.00坪)

建物面積

**110.31㎡**  
(33.36坪)

間取り

**4LDK**  
ウォークインクローゼット  
+シューズクローク+パントリー

駐車スペース

**2台以上**

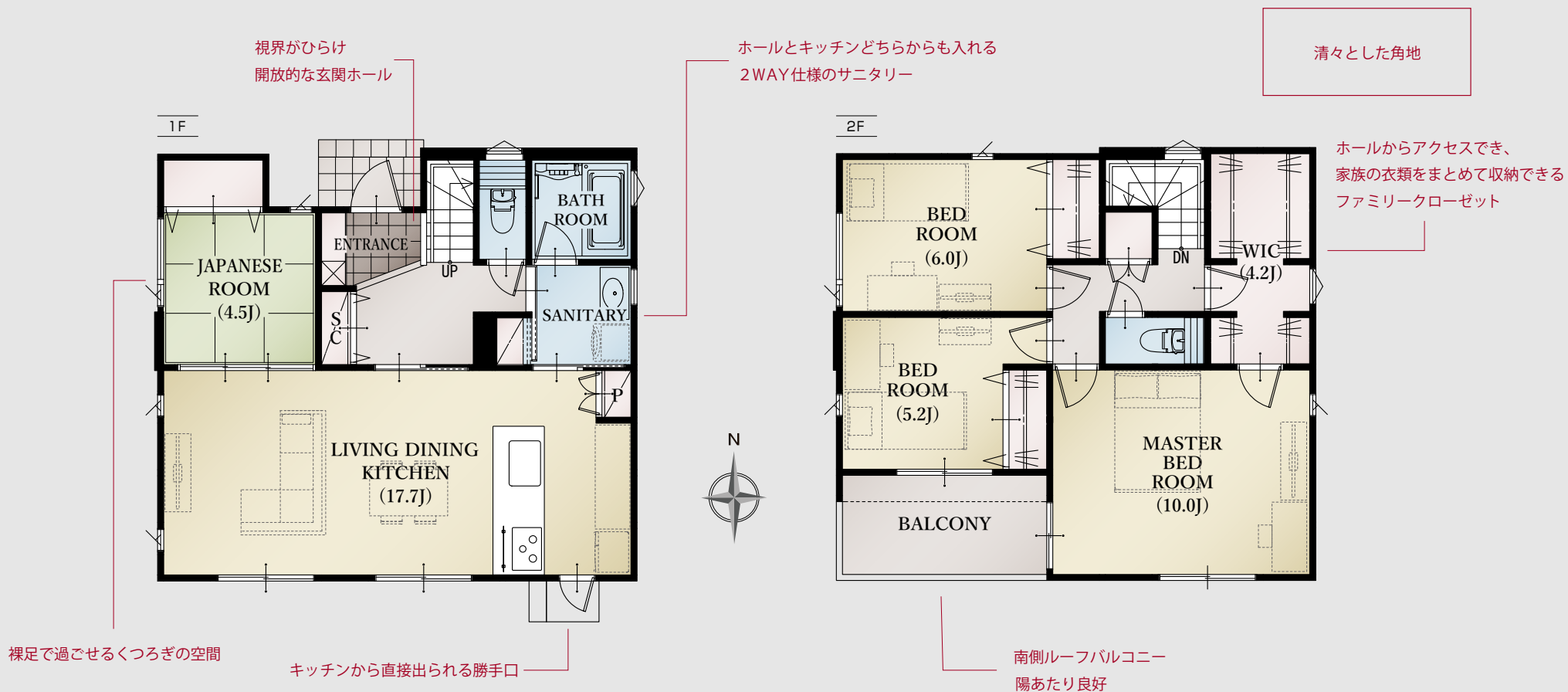


地盤保証	フラット 35S	ECO ONE	太陽光パネル設置
長期 10年保証	しろあり保証 1000	住宅あんしん保証	あんしん住宅設備機器保証サービス

※建物パースはウェルサード 鍛冶ケー色27号棟の完成予想図です。  
※外構・植栽はイメージです。※カーテン等の付属品は付帯されません。  
※外壁の材質や色、内装及び設備の仕様等については予告なく変更する場合がございます。

## 27号棟

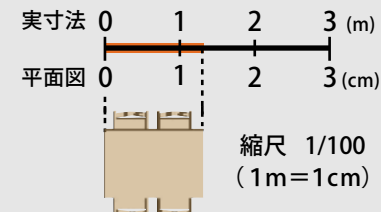
中心に広い玄関ホールを配し、2WAY仕様のサンタリーを採用するなど、優れた家事動線を実現。  
2階にはホールからアクセスでき、衣類の収納に便利なファミリークローゼットをご用意しました。



◆所在地/地番: 愛知県北名古屋市鍛冶ヶ一色宮浦5番5の一部 ◆都市計画/市街化調整区域 ◆用途地域等/用途地域指定なし ◆建ぺい率・容積率/建ぺい率: 60%、容積率: 200% ◆接道状況/西側4.10~4.15mの公道と北側5.00mの開発道路に接する ◆利用可能施設/中部電力、浄化槽、都市ガス、公営水道 ◆交通/きたバス『県営西春団地東』バス停 徒歩3分から4分、名鉄犬山線『西春』駅 バス10分 ◆学区/五条小学校・天神中学校 ◆建物の構造/木造2階建ガルバリウム鋼板葺 ◆建築確認番号/確認サービス第KS123-0410-54826号 ◆建築年月または入居予定年月及び引渡し可能年月/令和5年8月末 ◆設備の仕様についてはお問合せください。 ◆現況と図面が異なる場合、現況を優先します。

平面図は 1/100 の縮尺で  
正確に印刷されています。

どうぞお手持ちの定規で寸法を測り  
お客様の家具を図面にあてはめて  
みてください。



価格表

ウェルサード 鍛冶ケ一色 新築分譲住宅

消費税込み土地建物価格(円)

**17号棟** 木造2階建 4LDK+ウォークインクローゼット+シューズクローク+パントリー 駐車スペース2台以上 土地面積/160.11㎡(48.43坪) 建物面積/115.09㎡(34.81坪) **39,990,000円**  
●全額ローン(頭金0円)●35年返済●3,999万円借入●金利0.6%(変動金利)の場合 【返済例1】ボーナス時0円 月々 **105,585円** 【返済例2】ボーナス時99,914円 月々 **88,951円**  
※別途費用 太陽光発電設備一式 販売価格:2,447,500円(税込)  
月々のリース料金22,762円(税込)

**18号棟** 木造2階建 3LDK+ウォークインクローゼット+シューズクローク+パントリー 駐車スペース2台 土地面積/145.00㎡(43.86坪) 建物面積/104.33㎡(31.55坪) **34,990,000円**  
●全額ローン(頭金0円)●35年返済●3,499万円借入●金利0.6%(変動金利)の場合 【返済例1】ボーナス時0円 月々 **92,383円** 【返済例2】ボーナス時99,914円 月々 **75,749円**  
※別途費用 太陽光発電設備一式 販売価格:1,430,000円(税込)[リース契約可]

**19号棟** 木造2階建 4LDK+ウォークインクローゼット+シューズクローク+パントリー 駐車スペース2台以上 土地面積/160.00㎡(48.40坪) 建物面積/110.12㎡(33.31坪) **SOLD OUT**

**20号棟** 木造2階建 4LDK+シューズクローク+パントリー 駐車スペース2台以上 土地面積/217.20㎡(65.70坪)※建築確認対象面積160.97㎡(48.69坪) 建物面積/105.99㎡(32.06坪) **SOLD OUT**

**23号棟** 木造2階建 4LDK+ウォークインクローゼット+シューズクローク+パントリー 駐車スペース2台 土地面積/212.43㎡(64.26坪)※建築確認対象面積161.52㎡(48.85坪) 建物面積/110.96㎡(33.56坪) **41,990,000円**  
●全額ローン(頭金0円)●35年返済●4,199万円借入●金利0.6%(変動金利)の場合 【返済例1】ボーナス時0円 月々 **110,865円** 【返済例2】ボーナス時99,914円 月々 **94,231円**  
※別途費用 太陽光発電設備一式 販売価格:2,062,500円(税込)  
月々のリース料金18,653円(税込)

**24号棟** 木造2階建 4LDK+2ウォークインクローゼット+シューズクローク+パントリー 駐車スペース2台以上 土地面積/235.26㎡(71.16坪)※建築確認対象面積179.44㎡(54.28坪) 建物面積/113.03㎡(34.19坪) **SOLD OUT**

**25号棟** 木造2階建 4LDK+ウォークインクローゼット+シューズクローク+パントリー+納戸 駐車スペース2台 土地面積/164.33㎡(49.70坪) 建物面積/117.58㎡(35.56坪) **39,990,000円**  
●全額ローン(頭金0円)●35年返済●3,999万円借入●金利0.6%(変動金利)の場合 【返済例1】ボーナス時0円 月々 **105,585円** 【返済例2】ボーナス時99,914円 月々 **88,951円**  
※別途費用 太陽光発電設備一式 販売価格:1,402,500円(税込)[リース契約可]

**27号棟** 木造2階建 4LDK+ウォークインクローゼット+シューズクローク+パントリー 駐車スペース2台以上 土地面積/165.30㎡(50.00坪) 建物面積/110.31㎡(33.36坪) **40,990,000円**  
●全額ローン(頭金0円)●35年返済●4,099万円借入●金利0.6%(変動金利)の場合 【返済例1】ボーナス時0円 月々 **108,225円** 【返済例2】ボーナス時99,914円 月々 **91,591円**  
※別途費用 太陽光発電設備一式 販売価格:1,512,500円(税込)  
月々のリース料金14,246円(税込)

【掲載の住宅ローンについて】ローンの種類:紹介ローン 金融機関:ネット銀行 融資限度額:物件価格の100%(別途諸経費が必要です) 返済期間:35年 金利:変動金利、年利0.6% ※適用される金利は融資実行時のものとなり、表記されている金利とは異なります。  
◆販売戸数:5 総戸数:27 ◆広告有効期限/令和6年7月末

※太陽光発電設備一式は、本体価格には含まれておりません。住宅購入から約10年間は太陽光発電パネル設置業者の所有となり、リース料金を支払う契約となります。設備一式をオプション購入いただくこともできます